

**Sistema pubblico di cooperazione:
LA PROCEDURA DI QUALIFICAZIONE DELLA
PORTA DI DOMINIO**

Versione 1.2

INDICE

MODIFICHE DOCUMENTO	3
PREFAZIONE	4
1. PROCESSO DI QUALIFICAZIONE DELLA PORTA DI DOMINIO	5
1.1 Introduzione	5
1.2 Gli attori e sistemi coinvolti nel processo	5
1.3 Procedura Operativa	6
1.4 Descrizione del servizio di qualificazione	16
1.5 La sequenza del test di qualificazione	22
2. APPENDICE 1 - ESEMPIO DELLA SEQUENZA DEL TEST DI QUALIFICAZIONE	24
2.1 Step 1: CNIPA verso PAGenerica - start	24
2.2 Step 2: CNIPA verso PAGenerica - Buste Errate	26
2.3 Step 3: CNIPA verso PAGenerica - testOneway	35
2.4 Step 4: CNIPA verso PAGenerica - testSincrono	36
2.5 Step 5: CNIPA verso PAGenerica -testAsincronoAsimmetrico	39
2.6 Step 6: CNIPA verso PAGenerica - testAsincronoSimmetrico	45
2.7 Step 7: CNIPA verso PAGenerica - end	49
2.8 Step 8: PAGenerica verso CNIPA - start	51
2.9 Step 9: PAGenerica verso CNIPA - testOneWay	53
2.10 Step 10: PAGenerica verso CNIPA - testSincrono	55
2.11 Step 11: PAGenerica verso CNIPA - testAsincronoAsimmetrico	57
2.12 Step 12: PAGenerica verso CNIPA -testAsincronoSimmetrico	61
2.13 Step 13: PAGenerica verso CNIPA - end	65
2.14 Step 14: PAGenerica verso CNIPA - getTraccia	67
RIFERIMENTI	69

MODIFICHE DOCUMENTO

Descrizione Modifica	Edizione	Data

PREFAZIONE

Il formato della busta e-gov prevede ...

1. PROCESSO DI QUALIFICAZIONE DELLA PORTA DI DOMINIO

1.1 Introduzione

1.2 Gli attori e sistemi coinvolti nel processo

Il servizio fornisce supporto alla qualificazione di una porta di dominio di un'amministrazione che intenda erogare o fruire di servizi nell'ambito SPCoop.

L'attività di supporto alla qualificazione, è resa disponibile tramite la Porta di Dominio di riferimento del CNIPA compatibile con la specifica di busta di egov 1.1 [SPCoop-BustaE-gov11] comprensiva di tutte le linee guida definite dal CNIPA il un corretto utilizzo della busta 1.1 [SPCoop-LineeGuidaPDD]

Il seguente diagramma di overview della soluzione messa a disposizione permette di identificare le interfacce e le entità interne ed esterne facenti parte del processo.

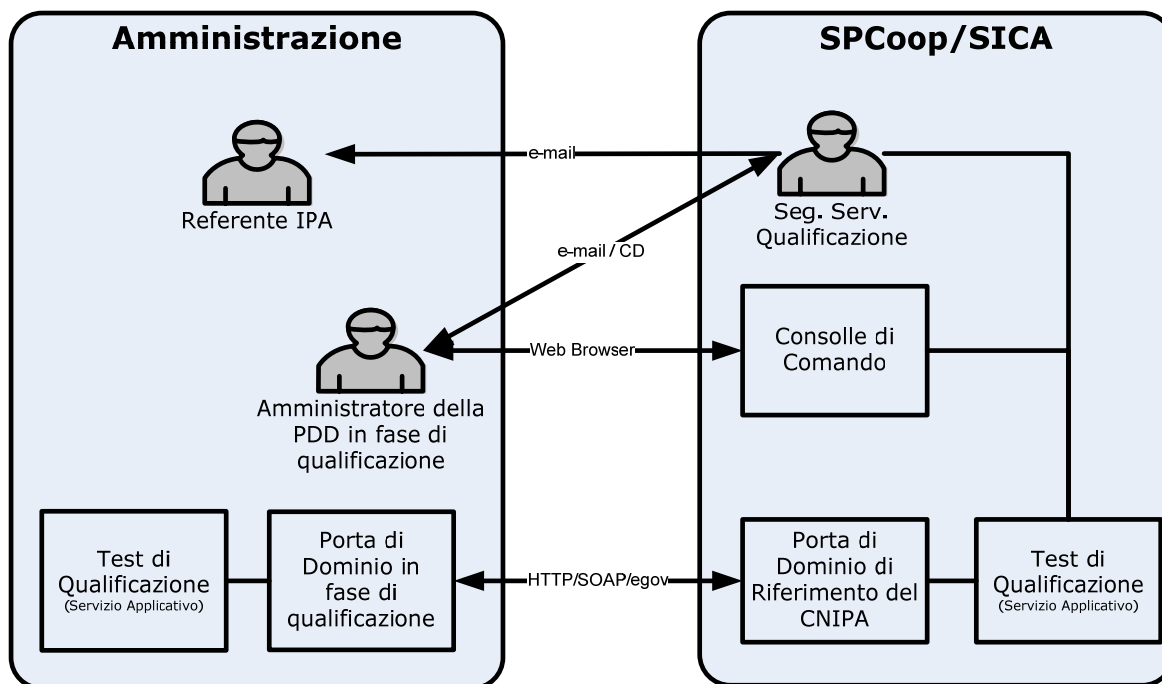


Fig 1. Diagramma della soluzione

Dove:

- *Amministratore della PDD in fase di qualificazione:* Utente di una Amministrazione Generica, dotata di una Porta di Dominio (PDD) che vuole effettuare il test qualificazione. Ha il compito di condurre il processo di qualificazione in tutte le sue fasi come di seguito definito.
- *Utente CNIPA:* Utente CNIPA (può coincidere con una risorsa del fornitore delegato dal CNIPA) che apre la fase istruttoria di verifica i test di qualificazione. Indirizzo email gestorequalifpdd@cg-sica.gov.it.

- *Sistema di Qualificazione della PDD*: Consolle Web che offre all'*Amministratore della PDD in fase di Qualificazione* gli strumenti per eseguire il “Test di Qualificazione”.
- *Test di Qualificazione*: Procedura automatica per eseguire il test per la verifica della busta versione 1.1 (comprensiva di linee guida a corretto utilizzo).
- *Porta di Dominio di Riferimento CNIPA*: Porta di Dominio utilizzata dal CNIPA per eseguire il “Test di Qualificazione” con la Porta di Dominio della amministrazione remota
- *Porta di Dominio in fase di Qualificazione*: Porta di Dominio utilizzata dalla Amministrazione remota con la quale si vuole richiedere la qualificazione.
- *Referente IPA*: Riferimento della Amministrazione/fornitore delegato IPA

1.3 Procedura Operativa

Al fine di agevolare la comprensione del processo di Qualificazione, di seguito si riporta un prospetto di sintesi che evidenzia le principali attività che coinvolgono il soggetto richiedente ed il CNIPA.

Il seguente flow-chart è inoltre articolato su più macro fasi sequenziali dal punto di visto temporale:

- Fase 1 – Richiesta di Accreditamento
- Fase 2 - Istruttoria
- Fase 3 - Avvio attività operativa
- Fase 4 – Richiesta Qualificazione

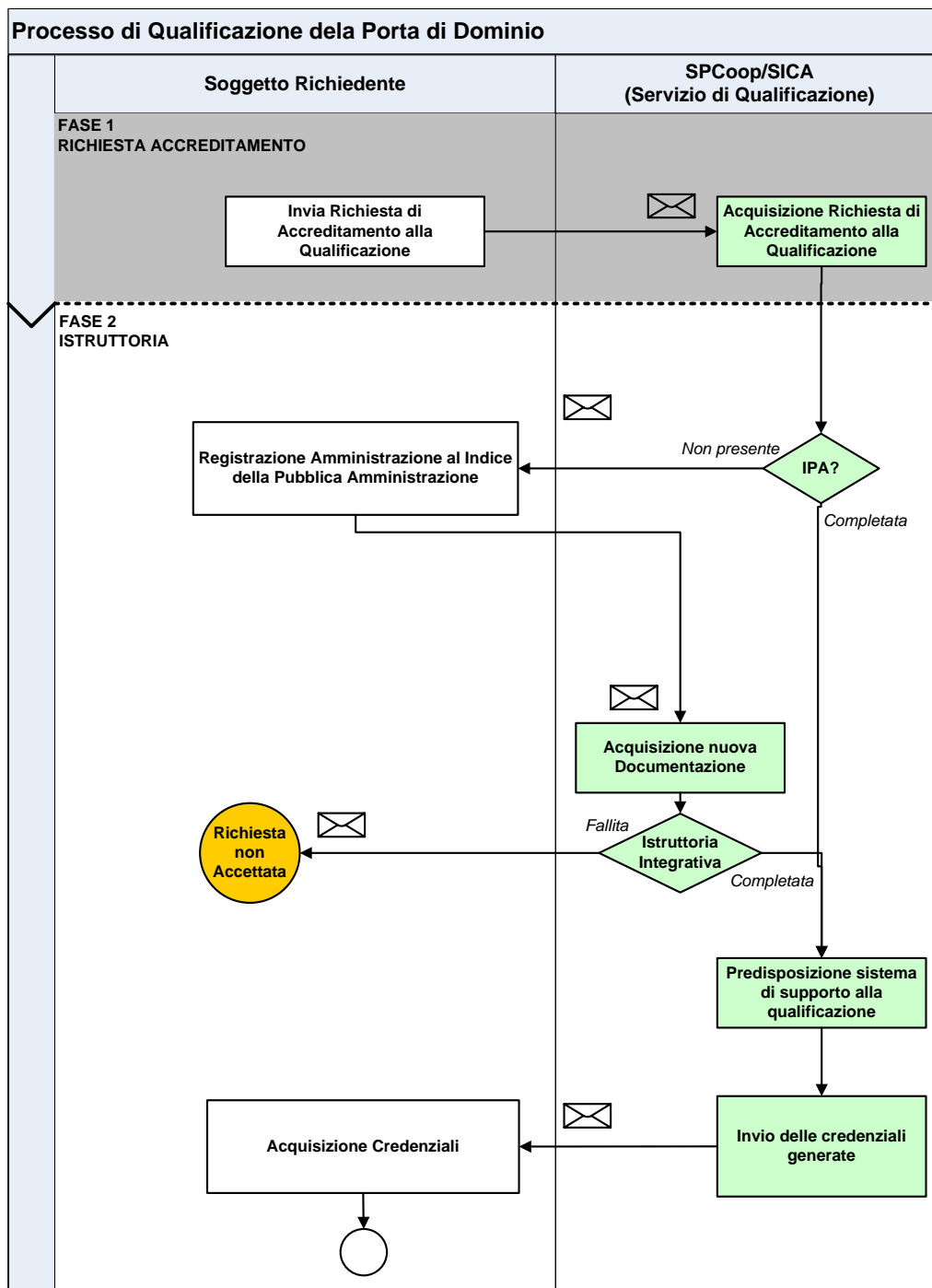


Fig 2. Workflow del processo di qualificazione

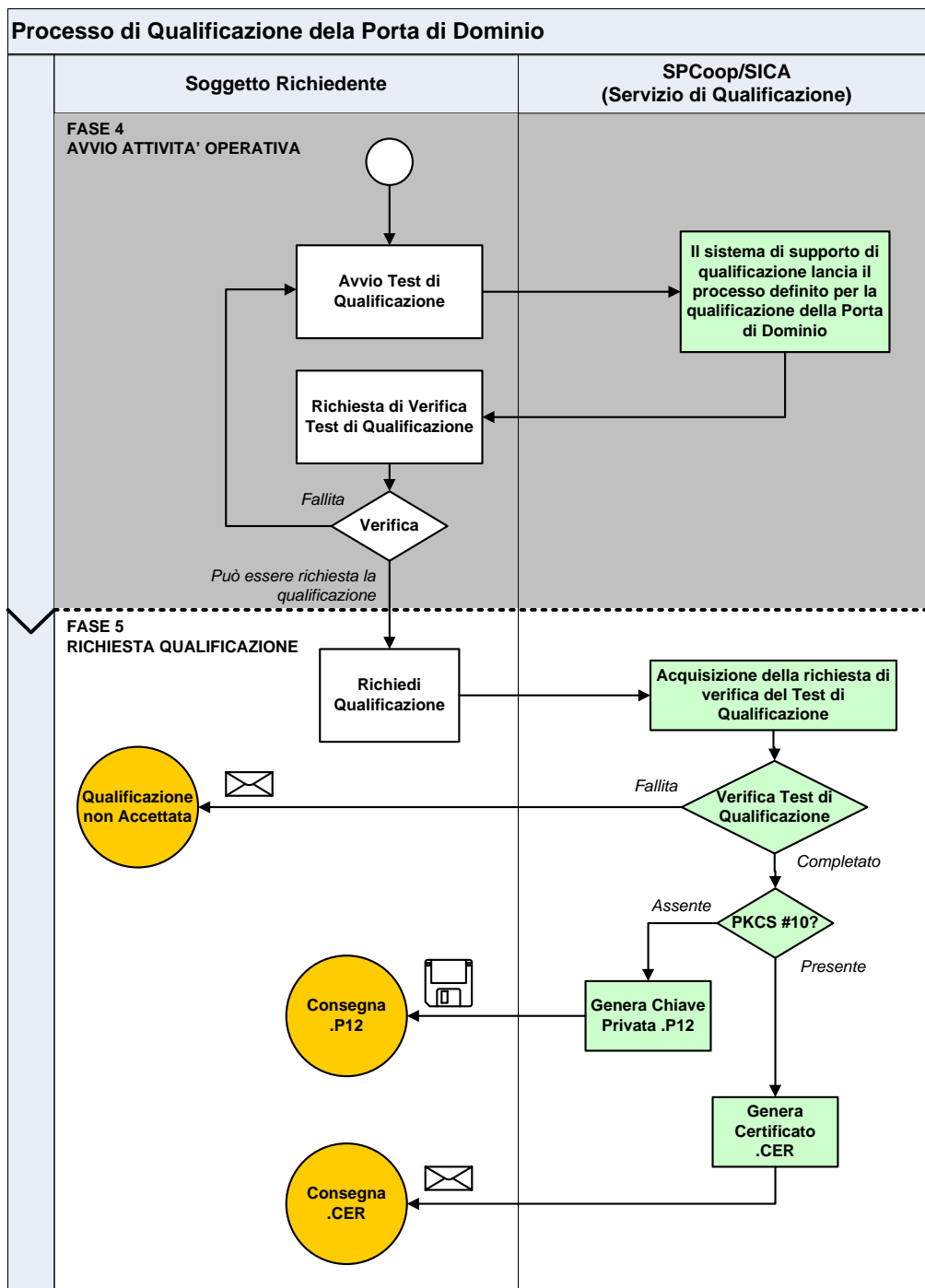


Fig 3. Workflow del processo di qualificazione

Fase 1: Richiesta di Accredimento

1. L'*Amministratore della PDD in fase di qualificazione*, invia una email all'*Utente SICA* richiedendo la creazione delle credenziali (tramite autenticazione debole) al *Sistema per la qualificazione della PDD*.

Dati Input Richiesti:

- i. Nome Amministratore
- ii. Cognome Amministratore
- iii. Riferimento Telefonico Amministratore
- iv. Indirizzo e-mail Amministratore
- v. Identificativo Porta di Dominio
- vi. Amministrazione di Riferimento, secondo la denominazione del Indice PA
- vii. Endpoints fisici del servizio di qualificazione

Tale comunicazione può avvenire anche canali alternativi previsti nel C.A.D. articolo 47.

Fase 2: Istruttoria

1. L'*Utente CNIPA* verifica che i dati comunicati dall'amministrazione siano correttamente indicati nel IPA. Tale verifica è bloccante. In caso negativo viene inviata una e-mail al *Referente IPA* e all'*Amministratore della PDD in fase di qualificazione*
2. L'*Utente CNIPA* crea un nuovo utente associato all'*Amministratore della PDD in fase di Qualificazione*
3. L'*Utente CNIPA* invia una e-mail di risposta all'*Amministratore della PDD in fase di qualificazione* in cui viene comunicata la coppia usr/psw.

A conclusione della fase istruttoria l'*Amministratore della PDD in fase di qualificazione*, è abilitato ad entrare nel *Sistema di Qualificazione della PDD*. Il link "Accedi al Menù" della Home Page del servizio di qualificazione della Porta di Dominio (Figura 4) è protetta da http basi authentication il quale tramite il popup del browser vengono richieste le credenziali rilasciate nel punto 3 della Fase 2 di Istruttoria.



Fig 4. Home Page Consolle web

Fase 3: Avvio Attività Operativa

1. L'Amministratore della PDD in fase di Qualificazione ha a disposizione tramite la consolle web del Sistema di Qualificazione della PDD (Figura 5) le seguenti funzionalità:
 - Esegui Test di Qualificazione
 - Verifica Test di Qualificazione
 - Richiedi Qualificazione

Esegui Test di Qualificazione.

La funzione mette a disposizione dell'utente la possibilità di avviare il test di qualificazione. Tale funzione avvia la sequenza prevista di operazioni scambiate tra la Porta di Dominio di riferimento del CNIPA e la Porta di Dominio in fase di qualificazione. Al fine di permettere tale processo, il sistema crea un identificativo univoco (*id_sessione_qualificazione*) da utilizzare durante tutto il test di qualificazione.

La Porta di Dominio in fase di qualificazione deve avere implementato i servizi applicativi che consentono di eseguire la procedura di Test di Qualificazione. Si rimanda al paragrafo 1.4 la descrizione dello specifico accordo di servizio, mentre nella Appendice 1 del documento viene riportata la descrizione del workflow richiesto dal servizio applicativo della Porta di Dominio in fase di qualifica.

L'Amministratore della PDD in fase di qualificazione esegue "Avvia Test Qualificazione". Il Sistema di Qualificazione della PDD avvisa che il test è in fase di esecuzione (Figura 6).



Fig 5. Pagina di Avvio del Test di Qualificazione

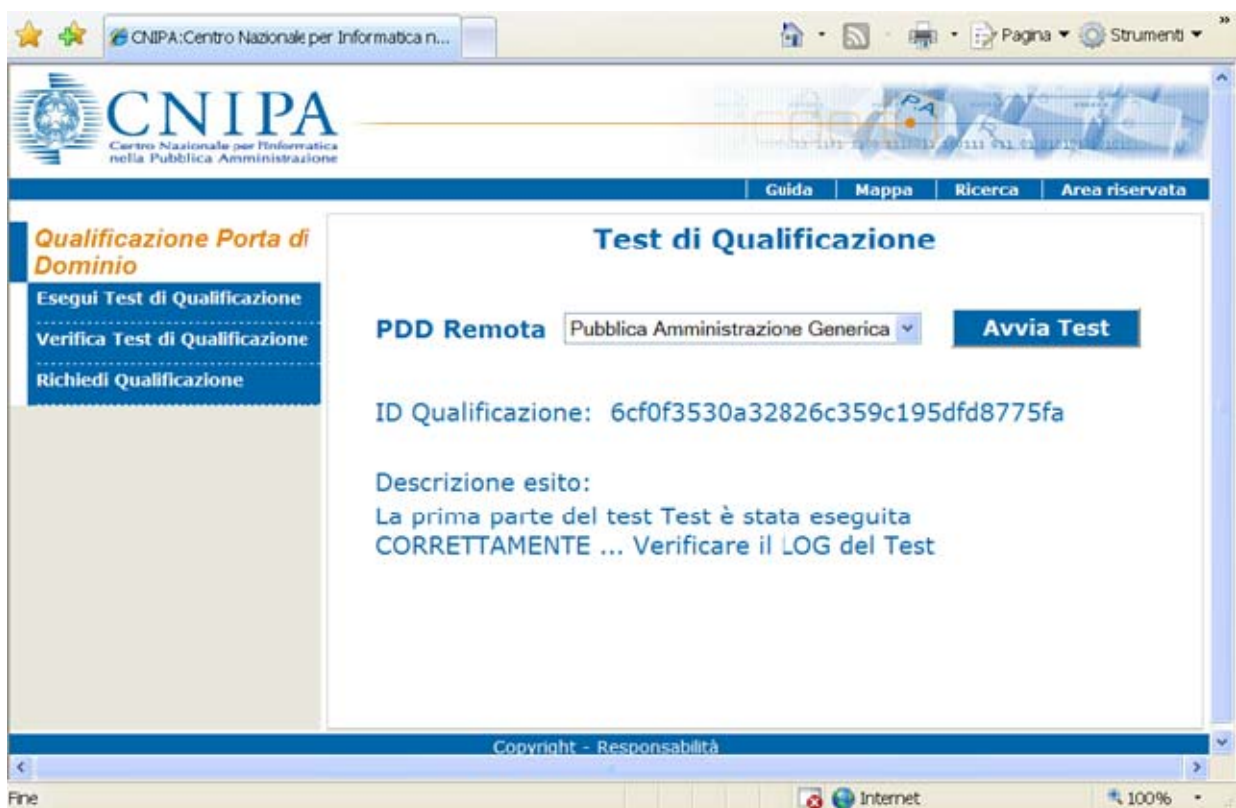


Fig 6. Esito del Test di Qualificazione

Verifica Test di Qualificazione.

Il sistema permette di ricercare nell'archivio di log interno tutte le sessione di test eseguite dalla amministrazione in fase di qualifica (Figura 7). L'amministratore della Porta di Dominio in fase di qualifica può scegliere uno specifico identificativo univoco (id_sessione_qualificazione) da una opportuna lista (Figura 8-9) e richiedere il dettaglio della sessione di test. Il sistema permette di visualizzare tutte le informazioni tracciate dal servizio di qualificazione (Figura 10-11).

La visualizzazione del dettaglio di una specifica sessione di test permette di mettere in evidenza lo stato di completamento e l'esito del test.

Di seguito viene riportata la descrizione di tutte le possibili casistiche in cui si può trovare una generica sessione di test:

- Completato con esito positivo: è possibile richiedere la qualificazione
- Completato con esito negativo: durante il test si sono verificate delle eccezioni.
- Incompleto: ma non è stato completato il processo definito dal servizio.

Nel caso "Completato con esito positivo" l'Amministratore della Porta di Dominio in fase di Qualificazione può richiedere la qualificazione della Porta di Dominio. Questo stato non garantisce che la Porta di Dominio sia effettivamente qualificata ad operare nel network SPCoop, in quanto è necessaria un'ulteriore fase di valutazione interna da parte della segreteria del servizio di qualificazione.



Fig 7. Verifica del Test di Qualificazione

Verifica Test di Qualificazione

PDD Remota Pubblica Amministrazione Generica Ricerca ID

Sel	ID Sessione	Data Ora Sessione
<input type="radio"/>	6cd9b7530a3205315307cf81d8577ad5	23/11/2007 15:12:00
<input checked="" type="radio"/>	6cd322730a32826c359c195db7f9df5f	23/11/2007 15:07:52
<input type="radio"/>	6cc9f13d0a32826c359c195d0c35ce79	23/11/2007 14:57:45
<input type="radio"/>	6ccb5fd0a3205315307cf816235fc7f	23/11/2007 14:56:46
<input type="radio"/>	6cc75aa40a32826c359c195dfae0c5d7	23/11/2007 14:54:56
<input type="radio"/>	6cc23c090a3205315307cf810b0d37bf	23/11/2007 14:46:19
<input type="radio"/>	6cbd89370a32826c359c195dc3751218	23/11/2007 14:44:12
<input type="radio"/>	6cbef6540a3205315307cf8141dbb3ef	23/11/2007 14:42:49
<input type="radio"/>	6cb0ca080a3205315307cf811a1bea0f	23/11/2007 14:27:15

Fig 8. Lista sessioni di Test di Qualificazione

Verifica Test di Qualificazione

Vedi Dettaglio

<input type="radio"/>	6cc23c090a3205315307cf810b0d37bf	23/11/2007 14:46:19
<input type="radio"/>	6cbd89370a32826c359c195dc3751218	23/11/2007 14:44:12
<input type="radio"/>	6cbef6540a3205315307cf8141dbb3ef	23/11/2007 14:42:49
<input type="radio"/>	6cb0ca080a3205315307cf811a1bea0f	23/11/2007 14:27:15
<input type="radio"/>	6c59a5120a3205315307cf81084d0a10	23/11/2007 12:52:05
<input type="radio"/>	6c3384350a320531086a8fe81dc16b35	23/11/2007 12:10:25
<input type="radio"/>	6c2daa960a320531086a8fe80535215b	23/11/2007 12:04:01
<input type="radio"/>	6c2a9e210a320531086a8fe85f85a5c8	23/11/2007 12:00:42
<input type="radio"/>	6c1a66850a320531086a8fe8dc834c2b	23/11/2007 11:43:29
<input type="radio"/>	6c0741460a320531086a8fe8ba98af9a	23/11/2007 11:22:04
<input type="radio"/>	6c0237e80a320531086a8fe8f7a574d6	23/11/2007 11:16:33
<input type="radio"/>	6bfc49980a320531086a8fe8f4e141b7	23/11/2007 11:10:18

Fig 9. Lista Sessioni di Test di Qualificazione (2)

Dati di Dettaglio: Sezione Riassuntiva

ID Sessione	Completato	Esito
6cf0f3530a32826c359c195dfd8775fa	true	true

Dati di Dettaglio

Sel	Mittente	Destinatario	Azione	Servizio	Esito	Data Ora Sessione
<input checked="" type="radio"/>	CNIPA	PAGenerica	start	QualificazionePDD	Test Eseguito Correttamente	23/11/2007 15:40:25
<input type="radio"/>	CNIPA	PAGenerica	eseguiTestBusteErrate	TestBusteErrate	Test Eseguito Correttamente per la rilevazione errore : EGOV_IT_106	23/11/2007 15:40:26
<input type="radio"/>					Test Eseguito Correttamente	

Fig 10. Dettaglio della sessione di Test di Qualificazione

	Mittente	Destinatario	Azione	Servizio	Esito	Data Ora Sessione
<input type="radio"/>	PAGenerica	CNIPA	checkTestAsincronoAsimmetrico	QualificazionePDD	Correttamente	15:41:40
<input type="radio"/>	PAGenerica	CNIPA	checkTestAsincronoAsimmetrico	QualificazionePDD	Test Eseguito Correttamente	23/11/2007 15:41:42
<input type="radio"/>	PAGenerica	CNIPA	testAsincronoSimmetrico	QualificazionePDD	Test Eseguito Correttamente	23/11/2007 15:41:45
<input type="radio"/>	CNIPA	PAGenerica	riceviRispostaTestAsincronoSimmetrico	QualificazionePDDCorrelato	Test Eseguito Correttamente	23/11/2007 15:41:48
<input type="radio"/>	PAGenerica	CNIPA	end	QualificazionePDD	Test Eseguito Correttamente	23/11/2007 15:41:52
<input type="radio"/>	CNIPA	PAGenerica	getTraccia	QualificazionePDD	Test Eseguito Correttamente	23/11/2007 15:42:01

Vedi Risposta

Indietro

Fig 11. Dettaglio della sessione di Test di Qualificazione

Richiedi Qualificazione:

Il Sistema di Qualificazione richiede di selezionare l'identificativo univoco (id_sessione_qualificazione) del test di qualificazione che si è svolto senza errori. La lista riporta solo una sequenza di ID_Sessione che hanno sia il completamento positivo che l'esito positivo, cioè le sessioni di test di qualificazione per le quali l'utente può effettivamente chiedere la qualificazione.



Fig 12. Menu di richiesta della Qualificazione

Ricevuta la richiesta di qualificazione, il sistema invia una e-mail alla segreteria del servizio di qualificazione per notificare di tale evento.

La segreteria del servizio di qualificazione effettua una fase di verifica manuale dell'esecuzione del Test di Qualificazione, recuperando le informazioni dagli archivi di tracciatura.

Durante la richiesta, l'amministrazione in fase di qualifica può inviare anche la coppia di chiavi in formato PKCS #10 utile per la generazione del certificato digitale X.509 da rilasciare alla Porta di Dominio. Nel caso in cui tale coppia di chiavi non venga generata dall'amministrazione in fase di qualifica, il servizio di certificazione del SICA le genera utilizzando le informazioni che vengono rilasciate dalla segreteria del servizio di qualificazione. In questo caso il servizio di certificazione del SICA non rilascia un certificato pubblico digitale ma bensì una file P12 contenente il certificato e la coppia di chiavi generata.

La segreteria del servizio di qualificazione comunica l'esito dell'operazione all'Amministratore in fase di qualificazione.

1.4 Descrizione del servizio di qualificazione

La Porta di Dominio della amministrazione in fase di qualifica deve implementare un servizio definito da uno specifico Accordo di Servizio. Tale servizio consente l'esecuzione del Test di Qualificazione.

Di seguito viene riportato il WSDL Concettuale di tale servizio.

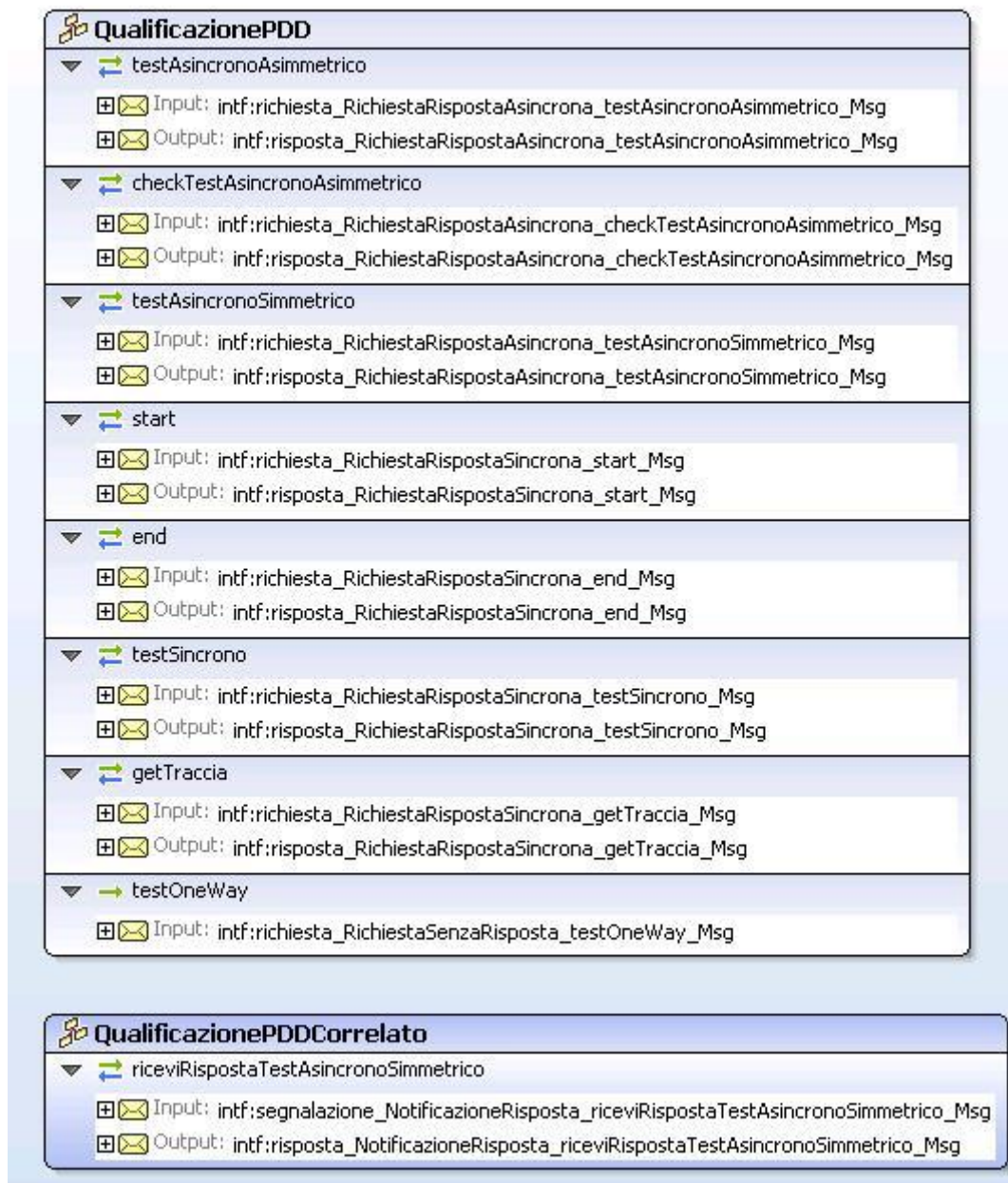


Fig 13. Rappresentazione grafica del WSDL Concettuale


```
<?xml version="1.0" encoding="UTF-8"?>
<wsdl:definitions
targetNamespace="http://sica.spcoop.it/servizi/QualificazionePDDWS"
name="AdSQualificazionePDDConcettuale"
xmlns:wsdl="http://schemas.xmlsoap.org/wsdl/"
xmlns:xsd="http://www.w3.org/2001/XMLSchema"
xmlns:intf="http://sica.spcoop.it/servizi/QualificazionePDDWS"
xmlns:tns="http://sica.spcoop.it/servizi/QualificazionePDDWS"
xmlns:types="http://sica.spcoop.it/servizi/QualificazionePDDWS/types"
xmlns:soap="http://schemas.xmlsoap.org/wsdl/soap/">
<wsdl:types>
<xsd:schema targetNamespace=http://sica.spcoop.it/servizi/QualificazionePDDWS
xmlns:types="http://sica.spcoop.it/servizi/QualificazionePDDWS/types"
xmlns:wsdl="http://schemas.xmlsoap.org/wsdl/"
xmlns:xsd="http://www.w3.org/2001/XMLSchema">
<xsd:import namespace="http://sica.spcoop.it/servizi/QualificazionePDDWS/types" schemaLocation=""Types.xsd" />
</xsd:schema>
</wsdl:types>
<wsdl:message name="richiesta_RichiestaRispostaAsincrona_testAsincronoAsimmetrico_Msg">
<wsdl:part name="parameters" element="types:richiesta_RichiestaRispostaAsincrona_testAsincronoAsimmetrico" />
</wsdl:message>
<wsdl:message name="risposta_RichiestaRispostaAsincrona_testAsincronoAsimmetrico_Msg">
<wsdl:part name="parameters" element="types:risposta_RichiestaRispostaAsincrona_testAsincronoAsimmetrico" />
</wsdl:message>
<wsdl:message name="richiesta_RichiestaRispostaAsincrona_checkTestAsincronoAsimmetrico_Msg">
<wsdl:part name="parameters" element="types:richiesta_RichiestaRispostaAsincrona_checkTestAsincronoAsimmetrico" />
</wsdl:message>
<wsdl:message name="risposta_RichiestaRispostaAsincrona_checkTestAsincronoAsimmetrico_Msg">
<wsdl:part name="parameters" element="types:risposta_RichiestaRispostaAsincrona_checkTestAsincronoAsimmetrico" />
</wsdl:message>
<wsdl:message name="richiesta_RichiestaRispostaAsincrona_testAsincronoSimmetrico_Msg">
<wsdl:part name="parameters" element="types:richiesta_RichiestaRispostaAsincrona_testAsincronoSimmetrico" />
</wsdl:message>
<wsdl:message name="risposta_RichiestaRispostaAsincrona_testAsincronoSimmetrico_Msg">
<wsdl:part name="parameters" element="types:risposta_RichiestaRispostaAsincrona_testAsincronoSimmetrico" />
</wsdl:message>
<wsdl:message name="segnalazione_NotificazioneRisposta_riceviRispostaTestAsincronoSimmetrico_Msg">
<wsdl:part name="parameters" element="types:segnalazione_NotificazioneRisposta_riceviRispostaTestAsincronoSimmetrico" />
</wsdl:message>
<wsdl:message name="risposta_NotificazioneRisposta_riceviRispostaTestAsincronoSimmetrico_Msg">
<wsdl:part name="parameters" element="types:risposta_NotificazioneRisposta_riceviRispostaTestAsincronoSimmetrico" />
</wsdl:message>
<wsdl:message name="richiesta_RichiestaRispostaSincrona_start_Msg">
<wsdl:part name="parameters" element="types:richiesta_RichiestaRispostaSincrona_start" />
</wsdl:message>
<wsdl:message name="risposta_RichiestaRispostaSincrona_start_Msg">
<wsdl:part name="parameters" element="types:risposta_RichiestaRispostaSincrona_start" />
</wsdl:message>
<wsdl:message name="richiesta_RichiestaRispostaSincrona_end_Msg">
<wsdl:part name="parameters" element="types:richiesta_RichiestaRispostaSincrona_end" />
</wsdl:message>
<wsdl:message name="risposta_RichiestaRispostaSincrona_end_Msg">
<wsdl:part name="parameters" element="types:risposta_RichiestaRispostaSincrona_end" />
</wsdl:message>
<wsdl:message name="richiesta_RichiestaRispostaSincrona_testSincrono_Msg">
<wsdl:part name="parameters" element="types:richiesta_RichiestaRispostaSincrona_testSincrono" />
</wsdl:message>
<wsdl:message name="risposta_RichiestaRispostaSincrona_testSincrono_Msg">
<wsdl:part name="parameters" element="types:risposta_RichiestaRispostaSincrona_testSincrono" />
</wsdl:message>
<wsdl:message name="richiesta_RichiestaRispostaSincrona_getTraccia_Msg">
<wsdl:part name="parameters" element="types:richiesta_RichiestaRispostaSincrona_getTraccia" />
</wsdl:message>
<wsdl:message name="risposta_RichiestaRispostaSincrona_getTraccia_Msg">
<wsdl:part name="parameters" element="types:risposta_RichiestaRispostaSincrona_getTraccia" />
</wsdl:message>
<wsdl:message name="richiesta_RichiestaSenzaRisposta_testOneWay_Msg">
<wsdl:part name="parameters" element="types:richiesta_RichiestaSenzaRisposta_testOneWay" />
</wsdl:message>
<wsdl:portType name="QualificazionePDD">
<wsdl:operation name="testAsincronoAsimmetrico">
<wsdl:input message="intf:richiesta_RichiestaRispostaAsincrona_testAsincronoAsimmetrico_Msg" />
<wsdl:output message="intf:risposta_RichiestaRispostaAsincrona_testAsincronoAsimmetrico_Msg" />
</wsdl:operation>
<wsdl:operation name="checkTestAsincronoAsimmetrico">
<wsdl:input message="intf:richiesta_RichiestaRispostaAsincrona_checkTestAsincronoAsimmetrico_Msg" />
<wsdl:output message="intf:risposta_RichiestaRispostaAsincrona_checkTestAsincronoAsimmetrico_Msg" />
</wsdl:operation>
<wsdl:operation name="testAsincronoSimmetrico">
<wsdl:input message="intf:richiesta_RichiestaRispostaAsincrona_testAsincronoSimmetrico_Msg" />
<wsdl:output message="intf:risposta_RichiestaRispostaAsincrona_testAsincronoSimmetrico_Msg" />
</wsdl:operation>
<wsdl:operation name="start">
<wsdl:input message="intf:richiesta_RichiestaRispostaSincrona_start_Msg" />
```

```
<wsdl:output message="intf.risposta_RichiestaRispostaSincrona_start_Msg" />
</wsdl:operation>
<wsdl:operation name="end">
  <wsdl:input message="intf.richiesta_RichiestaRispostaSincrona_end_Msg" />
  <wsdl:output message="intf.risposta_RichiestaRispostaSincrona_end_Msg" />
</wsdl:operation>
<wsdl:operation name="testSincrono">
  <wsdl:input message="intf.richiesta_RichiestaRispostaSincrona_testSincrono_Msg" />
  <wsdl:output message="intf.risposta_RichiestaRispostaSincrona_testSincrono_Msg" />
</wsdl:operation>
<wsdl:operation name="getTraccia">
  <wsdl:input message="intf.richiesta_RichiestaRispostaSincrona_getTraccia_Msg" />
  <wsdl:output message="intf.risposta_RichiestaRispostaSincrona_getTraccia_Msg" />
</wsdl:operation>
<wsdl:operation name="testOneWay">
  <wsdl:input message="intf.richiesta_RichiestaSenzaRisposta_testOneWay_Msg" />
</wsdl:operation>
</wsdl:portType>
<wsdl:portType name="QualificazionePDDCorrelato">
  <wsdl:operation name="riceviRispostaTestAsincronoSimmetrico">
    <wsdl:input message="intf.segnalazione_NotificazioneRisposta_riceviRispostaTestAsincronoSimmetrico_Msg" />
    <wsdl:output message="intf.risposta_NotificazioneRisposta_riceviRispostaTestAsincronoSimmetrico_Msg" />
  </wsdl:operation>
</wsdl:portType>
</wsdl:definitions>
```

Fig 14. WSDL Concettuale

```

<?xml version="1.0" encoding="UTF-8" ?>
<xsd:schema xmlns:types="http://sica.spcoop.it/servizi/QualificazionePDDWS/types"
xmlns:xsd="http://www.w3.org/2001/XMLSchema" elementFormDefault="qualified"
targetNamespace="http://sica.spcoop.it/servizi/QualificazionePDDWS/types">

<xsd:element name="richiesta_RichiestaSenzaRisposta_testOneWay" type="types:richiesta_type" />
<xsd:element name="richiesta_RichiestaRispostaSincrona_start" type="types:richiesta_type" />
<xsd:element name="risposta_RichiestaRispostaSincrona_start" type="types:risposta_type" />
<xsd:element name="richiesta_RichiestaRispostaSincrona_end" type="types:richiesta_end_type" />
<xsd:element name="risposta_RichiestaRispostaSincrona_end" type="types:risposta_type" />
<xsd:element name="richiesta_RichiestaRispostaSincrona_testSincrono" type="types:richiesta_type" />
<xsd:element name="risposta_RichiestaRispostaSincrona_testSincrono" type="types:risposta_type" />
<xsd:element name="richiesta_RichiestaRispostaAsincrona_testAsincronoSimmetrico" type="types:richiesta_type" />
<xsd:element name="risposta_RichiestaRispostaAsincrona_testAsincronoSimmetrico" type="types:ack_type" />
<xsd:element name="segnalazione_NotificazioneRisposta_riceviRispostaTestAsincronoSimmetrico" type="types:risposta_type" />
<xsd:element name="risposta_NotificazioneRisposta_riceviRispostaTestAsincronoSimmetrico" type="types:ack_type" />
<xsd:element name="richiesta_RichiestaRispostaAsincrona_testAsincronoAsimmetrico" type="types:richiesta_type" />
<xsd:element name="risposta_RichiestaRispostaAsincrona_testAsincronoAsimmetrico" type="types:ack_type" />
<xsd:element name="richiesta_RichiestaRispostaAsincrona_checkTestAsincronoAsimmetrico" type="types:richiesta_type" />
<xsd:element name="risposta_RichiestaRispostaAsincrona_checkTestAsincronoAsimmetrico" type="types:risposta_type" />
<xsd:element name="richiesta_RichiestaRispostaSincrona_getTraccia" type="types:richiesta_type" />
<xsd:element name="risposta_RichiestaRispostaSincrona_getTraccia" type="types:risposta_getTraccia_type" />

<xsd:complexType name="richiesta_type">
<xsd:sequence>
<xsd:element name="TokenSessione" type="xsd:string" />
</xsd:sequence>
</xsd:complexType>

<xsd:complexType name="richiesta_end_type">
<xsd:sequence>
<xsd:element name="TokenSessione" type="xsd:string" />
<xsd:element name="isInError" type="xsd:boolean" />
</xsd:sequence>
</xsd:complexType>

<xsd:complexType name="risposta_type">
<xsd:sequence>
<xsd:element name="Esito" type="types:esito_type" />
<xsd:element name="TokenSessione" type="xsd:string" />
</xsd:sequence>
</xsd:complexType>

<xsd:complexType name="risposta_getTraccia_type">
<xsd:sequence>
<xsd:element name="Esito" type="types:esito_type" />
<xsd:element name="TokenSessione" type="xsd:string" />
<xsd:element maxOccurs="unbounded" name="TracciaQualificazione" type="xsd:string" />
</xsd:sequence>
</xsd:complexType>

<xsd:complexType name="ack_type">
<xsd:sequence>
<xsd:element name="PresainCarico" type="types:presa_type" />
<xsd:element name="TokenSessione" type="xsd:string" />
</xsd:sequence>
</xsd:complexType>

<xsd:simpleType name="esito_type">
<xsd:restriction base="xsd:string">
<xsd:enumeration value="RISPOSTA_OK" />
<xsd:enumeration value="RISPOSTA_KO" />
<xsd:enumeration value="RISPOSTA_NON_PRONTA" />
</xsd:restriction>
</xsd:simpleType>

<xsd:simpleType name="presa_type">
<xsd:restriction base="xsd:string">
<xsd:enumeration value="OK" />
<xsd:enumeration value="KO" />
</xsd:restriction>
</xsd:simpleType>

</xsd:schema>

```

Fig 15. Types

Tale servizio definisce un insieme di operation che permettono di eseguire tutte le tipologie di test previste per il test di qualificazione. Tali operation sono formalmente definite all'interno dell'Accordo di Servizio nel file ProfiloDiCollaborazione.xml

```
<?xml version="1.0" encoding="UTF-8" ?>
<tns:egovDeclElement xmlns:tns="http://spcoop.gov.it/collProfiles"
xmlns:xsi="http://www.w3.org/2001/XMLSchema-instance"
xmlns:adsQualificazionePDD="http://servizi.cnipa.gov.it/AdSQualificazionePDD/" xsi:schemaLocation="http://spcoop.gov.it/collProfiles/collProfiles.xsd">

  <e-govVersion>e-govV1.1</e-govVersion>
  <rifDefinizioneInterfaccia>adsQualificazionePDD:AdSQualificazionePDDConcettuale</rifDefinizioneInterfaccia>
  <operationList>

    <operation operazione="adsQualificazionePDD:start"
      profiloDiCollaborazione="Sincrono"
      servizio="adsQualificazionePDD:QualificazionePDD" />

    <operation operazione="adsQualificazionePDD:end"
      profiloDiCollaborazione="Sincrono"
      servizio="adsQualificazionePDD:QualificazionePDD" />

    <operation operazione="adsQualificazionePDD:getTraccia"
      profiloDiCollaborazione="Sincrono"
      servizio="adsQualificazionePDD:QualificazionePDD" />

    <operation operazione="adsQualificazionePDD:testOneway"
      profiloDiCollaborazione="OneWay"
      servizio="adsQualificazionePDD:QualificazionePDD" />

    <operation operazione="adsQualificazionePDD:testSincrono"
      profiloDiCollaborazione="Sincrono"
      servizio="adsQualificazionePDD:QualificazionePDD" />

    <operation operazione="adsQualificazionePDD:testAsincronoAsimmetrico"
      profiloDiCollaborazione="AsincronoSimmetrico"
      servizio="adsQualificazionePDD:QualificazionePDD"
      operazioneCorrelata="adsQualificazionePDD:checkTestAsincronoAsimmetrico"
      servizioCorrelato="adsQualificazionePDD:QualificazionePDD" />

    <operation operazione="adsQualificazionePDD:checkTestAsincronoAsimmetrico"
      profiloDiCollaborazione="AsincronoAsimmetrico"
      servizio="adsQualificazionePDD:QualificazionePDD" />

    <operation operazione="adsQualificazionePDD:testAsincronoSimmetrico"
      profiloDiCollaborazione="AsincronoSimmetrico"
      servizio="adsQualificazionePDD:QualificazionePDD"
      operazioneCorrelata="adsQualificazionePDD:riceviRispostaTestAsincronoSimmetrico"
      servizioCorrelato="adsQualificazionePDD:QualificazionePDDCorrelato" />

    <operation operazione="adsQualificazionePDD:riceviRispostaTestAsincronoSimmetrico"
      profiloDiCollaborazione="AsincronoSimmetrico"
      servizio="adsQualificazionePDD:QualificazionePDDCorrelato" />

  </operationList>
</tns:egovDeclElement>
```

Fig 16. ProfiloDiCollaborazione.xml

Tra le operation definite è possibile fare una suddivisione tra “operazione di test”, cioè quelle il cui scopo è quello di verificare l’aderenza alle specifiche della busta di egov e “operazione di utilità” utili al fine di governare le varie fasi del processo del test.

Di seguito è riportato un sequence diagram che esplicita solamente le operazioni di utilità che devono essere richiamate durante il test di qualificazione.

Le operazioni di “start” e “end” permettono di aprire una sessione di test tra una Porta di Dominio Richiedente e una Erogratrice. La sequenza di chiamata dei casi di test di business viene effettuata in prima battuta dalla Porta di Dominio di riferimento del CNIPA e di seguito viene replicata dalla Porta di Dominio in fase di qualifica mantenendo lo stesso valore della sessione di test utilizzata nei comandi di start e end.

La Porta di Dominio di riferimento del CNIPA a termine della doppia sessione di test richiede alla Porta di Dominio in fase di qualificazione le tracce registrate dal componente di Traccia e Diagnostica previsto dalle specifiche di Porta di Dominio.

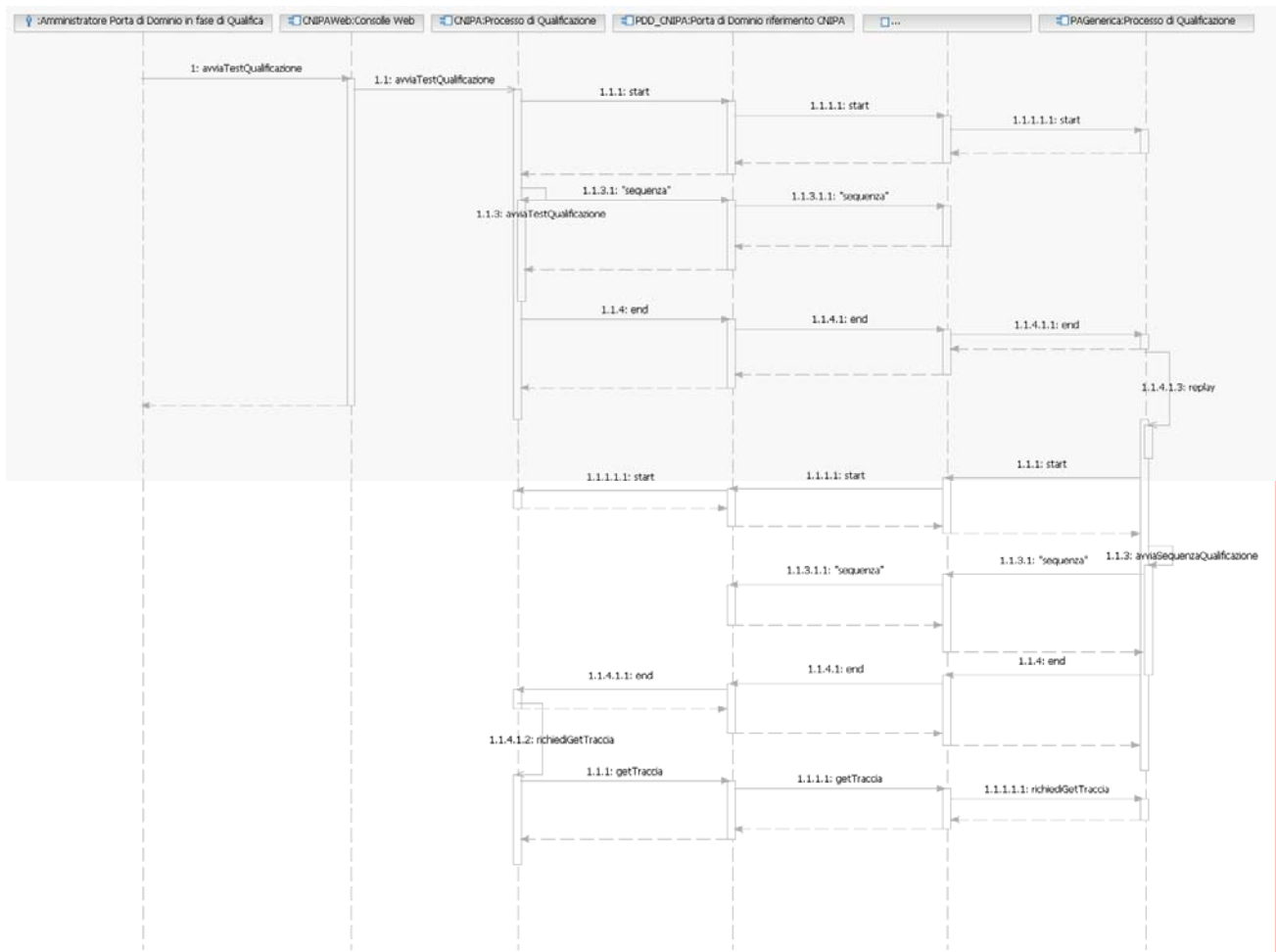


Fig 17. Sequence Diagram dei operazioni di utilità

1.5 La sequenza del test di qualificazione

Di seguito, il sequence diagram descrive la sequenza prevista di richiesta di servizio tra le porta di dominio.

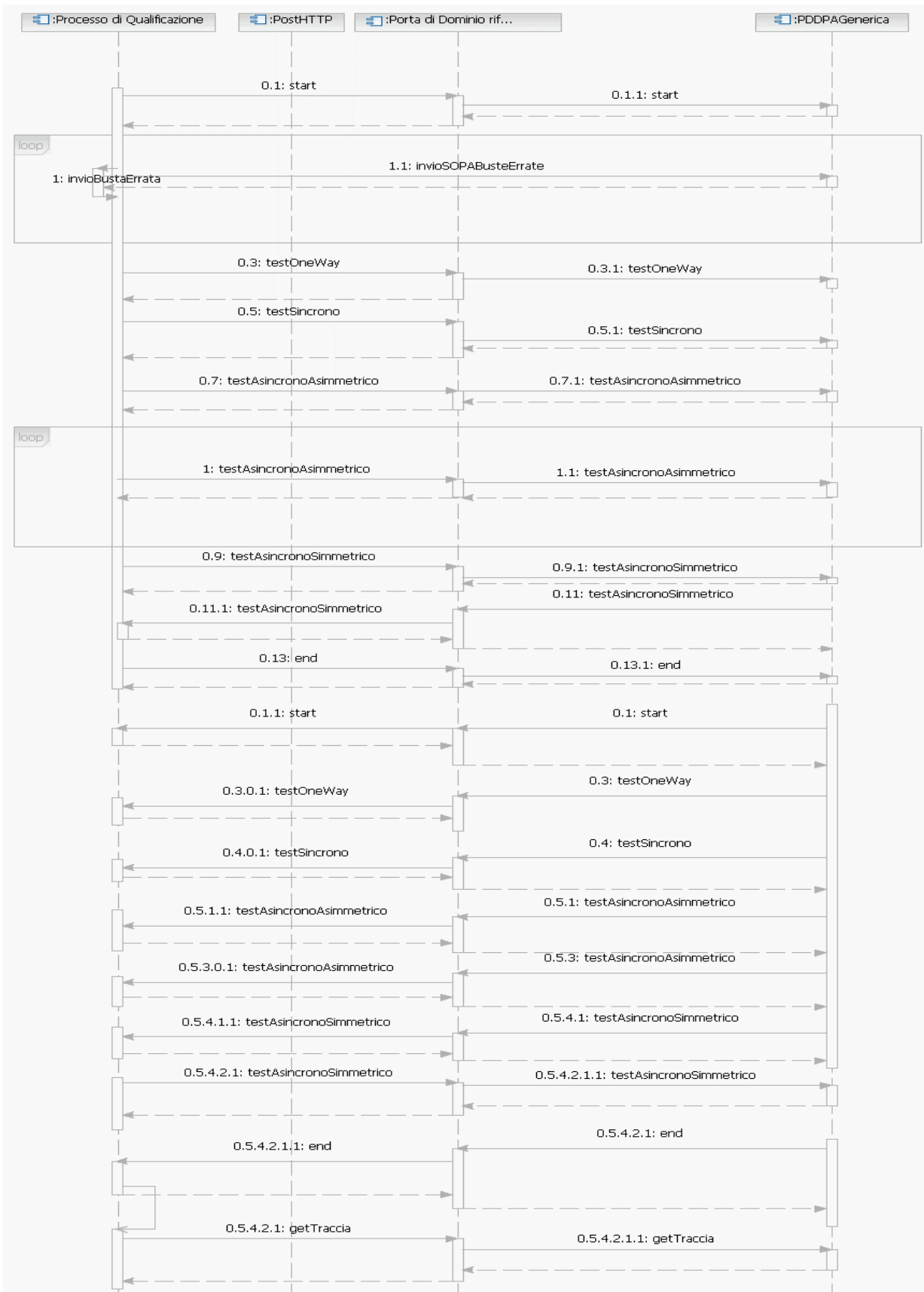


Fig 18. Sequence Diagram delle operazioni di test

2. APPENDICE 1 - ESEMPIO DELLA SEQUENZA DEL TEST DI QUALIFICAZIONE

Di seguito, a livello esemplificativo, vengono riproposte la descrizione di tutte le envelope soap scambiate con una ipotetica amministrazione in fase di qualifica.

Nel seguito del documento l'amministrazione remota è identificata dal codice PAGenerica.

2.1 Step 1: CNIPA verso PAGenerica - start

Il servizio che esegue il test di qualificazione, invia una prima richiesta di servizio di start all'amministrazione remota. Tale azione permette di attivare l'amministrazione remota al test di qualificazione. Inoltre viene scambiato il codice identificativo della sessione di test, che deve essere utilizzato per tutta la durata del processo di qualificazione.

Servizio = QualificazionePDD

Azione = start

Profilo di collaborazione = EGOV_IT_ServizioSincrono

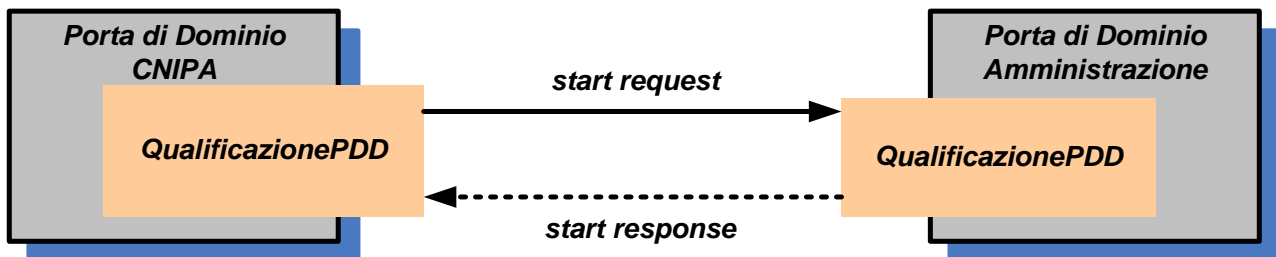


Fig 19. Comando start

Il sistema si attende in response una risposta con esito positivo come riportato di seguito:

```

<risposta_RichiestaRispostaSincrona_start>
< Esito>RISPOSTA_OK</Esito>
< TokenSessione>TokenSessioneTestQualificazione</ TokenSessione>
</ risposta_RichiestaRispostaSincrona_start>
    
```

In caso contrario in cui viene restituito un fault o in alternativa una risposta con esito negativo (RISPOSTA_KO) il sistema termina il processo di qualificazione, inviando un richiesta di servizio di end con esito negativo:

Servizio = QualificazionePDD

Azione = end

Profilo di collaborazione = EGOV_IT_ServizioSincrono

```

<richiesta_RichiestaRispostaSincrona_end>
<TokenSessione> TokenSessioneTestQualificazione </TokenSessione>
<isInError>1</isInError>
</richiesta_RichiestaRispostaSincrona_end>.
    
```



```

<soapenv:Envelope
xmlns:SOAP_ENV="http://schemas.xmlsoap.org/soap/envelope/"
xmlns:soapenc="http://schemas.xmlsoap.org/soap/encoding/"
xmlns:soapenv="http://schemas.xmlsoap.org/soap/envelope/"
xmlns:xsd="http://www.w3.org/2001/XMLSchema"
xmlns:xsi="http://www.w3.org/2001/XMLSchema-instance">
  <soapenv:Header xmlns:soapenv="http://schemas.xmlsoap.org/soap/envelope/">
    <eGov_IT:Instestazione soapenv:actor="http://www.cnipa.it/eGov_it/portadominio" soapenv:mustUnderstand="1"
xmlns:eGov_IT="http://www.cnipa.it/schemas/2003/eGovIT/Busta1_0/"
xmlns:soapenv="http://schemas.xmlsoap.org/soap/envelope/">
      <eGov_IT:InstestazioneMessaggio>
        <eGov_IT:Mittente>
          <eGov_IT:IdentificativoParte tipo="SPC">CNIPA</eGov_IT:IdentificativoParte>
        </eGov_IT:Mittente>
        <eGov_IT:Destinatario>
          <eGov_IT:IdentificativoParte tipo="SPC">PAGenerica</eGov_IT:IdentificativoParte>
        </eGov_IT:Destinatario>
        <eGov_IT:ProfiloCollaborazione>EGOV_IT_ServizioSincrono</eGov_IT:ProfiloCollaborazione>
        <eGov_IT:Servizio tipo="SPC">QualificazionePDD</eGov_IT:Servizio>
        <eGov_IT:Azione>start</eGov_IT:Azione>
      </eGov_IT:InstestazioneMessaggio>
      <eGov_IT:Identificatore>CNIPA_CNIPAspcoopit_0000001_2007-11-07_16:27</eGov_IT:Identificatore>
      <eGov_IT:OraRegistrazione tempo="EGOV_IT_SPC">2007-11-07T16:27:04</eGov_IT:OraRegistrazione>
    </eGov_IT:InstestazioneMessaggio>
  </eGov_IT:Instestazione>
</soapenv:Header>
<soapenv:Body>
<p891:richiesta_RichiestaRispostaSincrona_start xmlns:p891="http://sica.spcoop.it/servizi/QualificazionePDDWS/types">
  <p891:TokenSessione>1ab955960a3281e965c0393ad0071fle</p891:TokenSessione>
  </p891:richiesta_RichiestaRispostaSincrona_start>
</soapenv:Body>
</soapenv:Envelope>

```

Fig 20. Header del messaggio SOAP start request

```

<soapenv:Envelope xmlns:SOAP_ENV="http://schemas.xmlsoap.org/soap/envelope/"
xmlns:soapenc="http://schemas.xmlsoap.org/soap/encoding/"
xmlns:soapenv="http://schemas.xmlsoap.org/soap/envelope/"
xmlns:xsd="http://www.w3.org/2001/XMLSchema"
xmlns:xsi="http://www.w3.org/2001/XMLSchema-instance">
  <soapenv:Header>
    <eGov_IT:Instestazione soapenv:actor="http://www.cnipa.it/eGov_it/portadominio" soapenv:mustUnderstand="1"
xmlns:eGov_IT="http://www.cnipa.it/schemas/2003/eGovIT/Busta1_0/"
xmlns:soapenv="http://schemas.xmlsoap.org/soap/envelope/">
      <eGov_IT:InstestazioneMessaggio>
        <eGov_IT:Mittente>
          <eGov_IT:IdentificativoParte indirizzoTelematico="" tipo="SPC">PAGenerica</eGov_IT:IdentificativoParte>
        </eGov_IT:Mittente>
        <eGov_IT:Destinatario>
          <eGov_IT:IdentificativoParte indirizzoTelematico="" tipo="SPC">CNIPA</eGov_IT:IdentificativoParte>
        </eGov_IT:Destinatario>
        <eGov_IT:ProfiloCollaborazione>EGOV_IT_ServizioSincrono</eGov_IT:ProfiloCollaborazione>
        <eGov_IT:Servizio tipo="SPC">QualificazionePDD</eGov_IT:Servizio>
        <eGov_IT:Azione>start</eGov_IT:Azione>
      </eGov_IT:InstestazioneMessaggio>
      <eGov_IT:Identificatore>PAGenerica_PAGenericaspcoopit_0000001_2007-11-07_16:27</eGov_IT:Identificatore>
      <eGov_IT:OraRegistrazione tempo="EGOV_IT_SPC">2007-11-07T16:27:16</eGov_IT:OraRegistrazione>
      <eGov_IT:RiferimentoMessaggio> CNIPA_CNIPAspcoopit_0000001_2007-11-07_16:27</eGov_IT:RiferimentoMessaggio>
    </eGov_IT:InstestazioneMessaggio>
  </eGov_IT:Instestazione>
</soapenv:Header>
  <soapenv:Body xmlns:soapenv="http://schemas.xmlsoap.org/soap/envelope/">
    <p891:risposta_RichiestaRispostaSincrona_start xmlns:p891="http://sica.spcoop.it/servizi/QualificazionePDDWS/types">
      <p891:Esito>RISPOSTA_OK</p891:Esito>
      <p891:TokenSessione>1ab955960a3281e965c0393ad0071fle</p891:TokenSessione>
      </p891:risposta_RichiestaRispostaSincrona_start>
    </soapenv:Body>
</soapenv:Envelope>

```

Fig 21. Header del messaggio SOAP start response.

2.2 Step 2: CNIPA verso PAGenerica - Buste Errate

Il servizio inizia a inviare una serie di buste errate per verificare la corretta gestione e segnalazione dell'errore riscontrato dalla Porta di Dominio in fase di qualificazione.

Di seguito vengono riportate 4 esempi di invio di una richiesta di servizio con busta errata:

1. Azione non prevista nel Accordo di Servizio - codiceEccezione="EGOV_IT_106"
2. Servizio non previsto nel Accordi di Servizio - codiceEccezione="EGOV_IT_105"
3. Identificativo della Parte mittente sconosciuto - codiceEccezione="EGOV_IT_101"
4. Profilo di Collaborazione non valido - codiceEccezione="EGOV_IT_103"

L'elenco completo delle buste errate e il relativo errore associato si possono scaricare dal link **Lista Buste Errate** presente nel *Sistema di Qualificazione della PDD*.

I casi di test previsti in fase di qualificazione prevedono l'invio di buste di egov errate, al fine di verificare la gestione degli errori previsti nelle Linee Guida all'utilizzo della Porta di Dominio [SPCoop-LineeGuidaPDD].

Servizio = QualificazionePDD

Azione = start

Profilo di collaborazione = EGOV_IT_ServizioSincrono

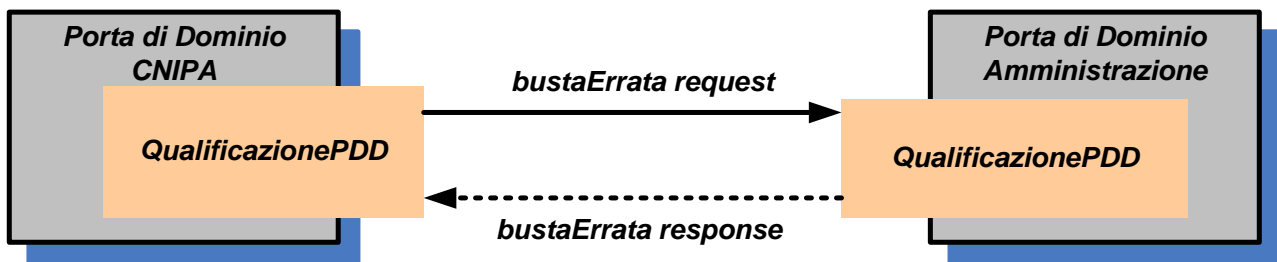


Fig 22. Caso di Test: Buste Errate

Il sistema si attende in response una busta di egov con il giusto valore di eccezione presente nell'elemento eGov_IT:Eccezione.

In caso contrario in cui viene restituito:

1. un fault non conforme alle specifiche
2. un fault conforme ma la lista eccezioni senza l'eccezione aspetata
3. un esito positivo (RISPOSTA_OK) senza fault
4. un esito negativo (RISPOSTA_KO) senza fault

il sistema termina il processo di qualificazione, inviando un richiesta di servizio con esito negativo:

Servizio = QualificazionePDD

Azione = end

Profilo di collaborazione = EGOV_IT_ServizioSincrono

```

<richiesta_RichiestaRispostaSincrona_end>
<TokenSessione> TokenSessioneTestQualificazione </TokenSessione>
<isInError>1</isInError>
</richiesta_RichiestaRispostaSincrona_end>
  
```

```

<soapenv:Envelope xmlns:SOAP_ENV="http://schemas.xmlsoap.org/soap/envelope/"
  xmlns:soapenc="http://schemas.xmlsoap.org/soap/encoding/"
  xmlns:soapenv="http://schemas.xmlsoap.org/soap/envelope/"
  xmlns:xsd="http://www.w3.org/2001/XMLSchema"
  xmlns:xsi="http://www.w3.org/2001/XMLSchema-instance">

  <soapenv:Header xmlns:soapenv="http://schemas.xmlsoap.org/soap/envelope/">
    <eGov_IT:Instestazione soapenv:actor="http://www.cnipa.it/eGov_it/portadominio" soapenv:mustUnderstand="1"
      xmlns:eGov_IT="http://www.cnipa.it/schemas/2003/eGovIT/Busta1_0/"
      xmlns:soapenv="http://schemas.xmlsoap.org/soap/envelope/">
      <eGov_IT:InstestazioneMessaggio>
        <eGov_IT:Mittente>
          <eGov_IT:IdentificativoParte tipo="SPC">CNIPA</eGov_IT:IdentificativoParte>
        </eGov_IT:Mittente>
        <eGov_IT:Destinatario>
          <eGov_IT:IdentificativoParte tipo="SPC">PAGenerica</eGov_IT:IdentificativoParte>
        </eGov_IT:Destinatario>
        <eGov_IT:ProfiloCollaborazione>EGOV_IT_ServizioSincrono</eGov_IT:ProfiloCollaborazione>
        <eGov_IT:Servizio tipo="SPC">QualificazionePDD</eGov_IT:Servizio>
        <eGov_IT:Azione>AzioneErrata</eGov_IT:Azione>
        <eGov_IT:Messaggio>
          <eGov_IT:Identificatore>CNIPA_CNIPAspcoopit_0000001_2007-11-07_16:28</eGov_IT:Identificatore>
          <eGov_IT:OraRegistrazione tempo="EGOV_IT_SPC">2007-11-07T16:28:09</eGov_IT:OraRegistrazione>
        </eGov_IT:Messaggio>
      </eGov_IT:InstestazioneMessaggio>
    </eGov_IT:Instestazione>
  </soapenv:Header>

  <soapenv:Body>
    <p891:richiesta_RichiestaRispostaSincrona_testSincrono xmlns:p891="http://sica.spcoop.it/servizi/QualificazionePDDWS/types">
      <p891:TokenSessione>1ab955960a3281e965c0393ad0071f1e</p891:TokenSessione>
    </p891:richiesta_RichiestaRispostaSincrona_testSincrono>
  </soapenv:Body>

</soapenv:Envelope>

```

Fig 23. Header del messaggio SOAP AzioneErrata request

```

<soapenv:Envelope
  xmlns:SOAP_ENV="http://schemas.xmlsoap.org/soap/envelope/"
  xmlns:soapenc="http://schemas.xmlsoap.org/soap/encoding/"
  xmlns:soapenv="http://schemas.xmlsoap.org/soap/envelope/"
  xmlns:xsd="http://www.w3.org/2001/XMLSchema"
  xmlns:xsi="http://www.w3.org/2001/XMLSchema-instance">
  <soapenv:Header xmlns:soapenv="http://schemas.xmlsoap.org/soap/envelope/">

    <eGov_IT:Instestazione soapenv:actor="http://www.cnipa.it/eGov_it/portadominio" soapenv:mustUnderstand="1"
      xmlns:eGov_IT="http://www.cnipa.it/schemas/2003/eGovIT/Busta1_0/"
      xmlns:soapenv="http://schemas.xmlsoap.org/soap/envelope/">
      <eGov_IT:InstestazioneMessaggio>
      <eGov_IT:Mittente>
      <eGov_IT:IdentificativoParte indirizzoTelematico="" tipo="SPC">PAGenerica</eGov_IT:IdentificativoParte>
      </eGov_IT:Mittente>
      <eGov_IT:Destinatario>
      <eGov_IT:IdentificativoParte indirizzoTelematico="" tipo="SPC">CNIPA</eGov_IT:IdentificativoParte>
      </eGov_IT:Destinatario>
      <eGov_IT:ProfiloCollaborazione>EGOV_IT_ServizioSincrono</eGov_IT:ProfiloCollaborazione>
      <eGov_IT:Servizio tipo="SPC">QualificazionePDD</eGov_IT:Servizio>
      <eGov_IT:Azione>AzioneErrata</eGov_IT:Azione>
      <eGov_IT:Messaggio>
      <eGov_IT:Identificatore>PAGenerica_PAGenericaspcoopit_0000001_2007-11-07_16:28</eGov_IT:Identificatore>
      <eGov_IT:OraRegistrazione tempo="EGOV_IT_SPC">2007-11-07T16:28:36</eGov_IT:OraRegistrazione>
      <eGov_IT:RiferimentoMessaggio>CNIPA_CNIPAspcoopit_0000001_2007-11-07_16:28</eGov_IT:RiferimentoMessaggio>
      </eGov_IT:Messaggio>
      </eGov_IT:InstestazioneMessaggio>
      <eGov_IT:ListaEccezioni>
      <eGov_IT:Eccezione
        codiceEccezione="EGOV_IT_106"
        contestoCodifica="ErroreInstestazioneMessaggioSPCoop"
        posizione="Azione"
        rilevanza="GRAVE"></eGov_IT:Eccezione>
      </eGov_IT:ListaEccezioni>
      </eGov_IT:Instestazione>
    </soapenv:Header>

    <soapenv:Body>
    <soapenv:Fault>
    <faultcode>SOAP_ENV:Client</faultcode>
    <faultstring>
    <![CDATA[ EGOV_IT_001 - Formato Busta non corretto]]>
    </faultstring>
    </soapenv:Fault>
  </soapenv:Body>
</soapenv:Envelope>

```

Fig 24. Header del messaggio SOAP AzioneErrata response.

```
<?xml version="1.0" encoding="UTF-8" ?>
<soapenv:Envelope xmlns:SOAP_ENV="http://schemas.xmlsoap.org/soap/envelope/"
xmlns:soapenc="http://schemas.xmlsoap.org/soap/encoding/"
xmlns:soapenv="http://schemas.xmlsoap.org/soap/envelope/"
xmlns:xsd="http://www.w3.org/2001/XMLSchema" xmlns:xsi="http://www.w3.org/2001/XMLSchema-instance">

  <soapenv:Header xmlns:soapenv="http://schemas.xmlsoap.org/soap/envelope/">
    <eGov_IT:Instestazione soapenv:actor="http://www.cnipa.it/eGov_it/portadominio" soapenv:mustUnderstand="1"
xmlns:eGov_IT="http://www.cnipa.it/schemas/2003/eGovIT/Busta1_0/"
xmlns:soapenv="http://schemas.xmlsoap.org/soap/envelope/">
      <eGov_IT:InstestazioneMessaggio>
        <eGov_IT:Mittente>
          <eGov_IT:IdentificativoParte tipo="SPC">CNIPA</eGov_IT:IdentificativoParte>
        </eGov_IT:Mittente>
        <eGov_IT:Destinatario>
          <eGov_IT:IdentificativoParte tipo="SPC">PAGenerica</eGov_IT:IdentificativoParte>
        </eGov_IT:Destinatario>
        <eGov_IT:ProfiloCollaborazione>EGOV_IT_ServizioSincrono</eGov_IT:ProfiloCollaborazione>
        <eGov_IT:Servizio tipo="SPC">ServizioErrato</eGov_IT:Servizio>
        <eGov_IT:Azione>testSincrono</eGov_IT:Azione>
        <eGov_IT:Messaggio>
          <eGov_IT:Identificatore>CNIPA_CNIPAspcoopit_0000002_2007-11-07_16:28</eGov_IT:Identificatore>
          <eGov_IT:OraRegistrazione tempo="EGOV_IT_SPC">2007-11-07T16:28:20</eGov_IT:OraRegistrazione>
        </eGov_IT:Messaggio>
      </eGov_IT:InstestazioneMessaggio>
    </eGov_IT:Instestazione>
  </soapenv:Header>

  <soapenv:Body>
    <p891:richiesta_RichiestaRispostaSincrona_testSincrono xmlns:p891="http://sica.spcoop.it/servizi/QualificazionePDDWS/types">
      <p891:TokenSessione>1ab955960a3281e965c0393ad0071f1e</p891:TokenSessione>
    </p891:richiesta_RichiestaRispostaSincrona_testSincrono>
  </soapenv:Body>

</soapenv:Envelope>
```

Fig 25. Header del messaggio SOAP ServizioErrato request

```

<soapenv:Envelope xmlns:SOAP_ENV="http://schemas.xmlsoap.org/soap/envelope/"
  xmlns:soapenc="http://schemas.xmlsoap.org/soap/encoding/"
  xmlns:soapenv="http://schemas.xmlsoap.org/soap/envelope/"
  xmlns:xsd="http://www.w3.org/2001/XMLSchema"
  xmlns:xsi="http://www.w3.org/2001/XMLSchema-instance">

  <soapenv:Header xmlns:soapenv="http://schemas.xmlsoap.org/soap/envelope/">
    <eGov_IT:Instestazione soapenv:actor="http://www.cnipa.it/eGov_it/portadominio" soapenv:mustUnderstand="1"
      xmlns:eGov_IT="http://www.cnipa.it/schemas/2003/eGovIT/Busta1_0/"
      xmlns:soapenv="http://schemas.xmlsoap.org/soap/envelope/">
      <eGov_IT:InstestazioneMessaggio>
        <eGov_IT:Mittente>
          <eGov_IT:IdentificativoParte indirizzoTelematico="" tipo="SPC">PAGenerica</eGov_IT:IdentificativoParte>
        </eGov_IT:Mittente>
        <eGov_IT:Destinatario>
          <eGov_IT:IdentificativoParte indirizzoTelematico="" tipo="SPC">CNIPA</eGov_IT:IdentificativoParte>
        </eGov_IT:Destinatario>
        <eGov_IT:ProfiloCollaborazione>EGOV_IT_ServizioSincrono</eGov_IT:ProfiloCollaborazione>
        <eGov_IT:Servizio tipo="SPC">ServizioErrato</eGov_IT:Servizio>
        <eGov_IT:Azione>testSincrono</eGov_IT:Azione>
        <eGov_IT:Messaggio>
          <eGov_IT:Identificatore>PAGenerica_PAGenericaspcoopit_0000002_2007-11-07_16:28</eGov_IT:Identificatore>
          <eGov_IT:OraRegistrazione tempo="EGOV_IT_SPC">2007-11-07T16:28:48</eGov_IT:OraRegistrazione>
          <eGov_IT:RiferimentoMessaggio>CNIPA_CNIPAspcoopit_0000002_2007-11-07_16:28</eGov_IT:RiferimentoMessaggio>
        </eGov_IT:Messaggio>
        </eGov_IT:InstestazioneMessaggio>
        <eGov_IT:ListaEccezioni>
          <eGov_IT:Eccezione
            codiceEccezione="EGOV_IT_105"
            contestoCodifica="ErroreInstestazioneMessaggioSPCoop"
            posizione="Azione"
            rilevanza="GRAVE"></eGov_IT:Eccezione>
        </eGov_IT:ListaEccezioni>
      </eGov_IT:Instestazione>
    </soapenv:Header>

    <soapenv:Body>
      <soapenv:Fault>
        <faultcode>SOAP_ENV:Client</faultcode>
        <faultstring>
          <![CDATA[ EGOV_IT_001 - Formato Busta non corretto]]>
        </faultstring>
      </soapenv:Fault>
    </soapenv:Body>
  </soapenv:Envelope>

```

Fig 26. Header del messaggio SOAP ServizioErrato response.

```

<soapenv:Envelope xmlns:SOAP_ENV="http://schemas.xmlsoap.org/soap/envelope/"
  xmlns:soapenc="http://schemas.xmlsoap.org/soap/encoding/"
  xmlns:soapenv="http://schemas.xmlsoap.org/soap/envelope/"
  xmlns:xsd="http://www.w3.org/2001/XMLSchema"
  xmlns:xsi="http://www.w3.org/2001/XMLSchema-instance">

  <soapenv:Header xmlns:soapenv="http://schemas.xmlsoap.org/soap/envelope/">
    <eGov_IT:Instestazione soapenv:actor="http://www.cnipa.it/eGov_it/portadominio" soapenv:mustUnderstand="1"
      xmlns:eGov_IT="http://www.cnipa.it/schemas/2003/eGovIT/Busta1_0/"
      xmlns:soapenv="http://schemas.xmlsoap.org/soap/envelope/">
      <eGov_IT:InstestazioneMessaggio>
        <eGov_IT:Mittente>
          <eGov_IT:IdentificativoParte tipo="SPC">CNIPAX</eGov_IT:IdentificativoParte>
        </eGov_IT:Mittente>
        <eGov_IT:Destinatario>
          <eGov_IT:IdentificativoParte tipo="SPC">PAGenerica</eGov_IT:IdentificativoParte>
        </eGov_IT:Destinatario>
        <eGov_IT:ProfiloCollaborazione>EGOV_IT_ServizioSincrono</eGov_IT:ProfiloCollaborazione>
        <eGov_IT:Servizio tipo="SPC">QualificazionePDD</eGov_IT:Servizio>
        <eGov_IT:Azione>testSincrono</eGov_IT:Azione>
        <eGov_IT:Messaggio>
          <eGov_IT:Identificatore>CNIPA_CNIPAspcoopit_0000003_2007-11-07_16:28</eGov_IT:Identificatore>
          <eGov_IT:OraRegistrazione tempo="EGOV_IT_SPC">2007-11-07T16:28:31</eGov_IT:OraRegistrazione>
        </eGov_IT:Messaggio>
      </eGov_IT:InstestazioneMessaggio>
    </eGov_IT:Instestazione>
  </soapenv:Header>

  <soapenv:Body>
    <p891:richiesta_RichiestaRispostaSincrona_testSincrono xmlns:p891="http://sica.spcoop.it/servizi/QualificazionePDDWS/types">
      <p891:TokenSessione>1ab955960a3281e965c0393ad0071f1e</p891:TokenSessione>
    </p891:richiesta_RichiestaRispostaSincrona_testSincrono>
  </soapenv:Body>

</soapenv:Envelope>

```

Fig 27. Header del messaggio SOAP Identificativo Parte errato request

```

<soapenv:Envelope xmlns:SOAP_ENV="http://schemas.xmlsoap.org/soap/envelope/"
  xmlns:soapenc="http://schemas.xmlsoap.org/soap/encoding/"
  xmlns:soapenv="http://schemas.xmlsoap.org/soap/envelope/"
  xmlns:xsd="http://www.w3.org/2001/XMLSchema"
  xmlns:xsi="http://www.w3.org/2001/XMLSchema-instance">

  <soapenv:Header xmlns:soapenv="http://schemas.xmlsoap.org/soap/envelope/">
    <eGov_IT:Instestazione soapenv:actor="http://www.cnipa.it/eGov_it/portadominio" soapenv:mustUnderstand="1"
      xmlns:eGov_IT="http://www.cnipa.it/schemas/2003/eGovIT/Busta1_0/"
      xmlns:soapenv="http://schemas.xmlsoap.org/soap/envelope/">
      <eGov_IT:InstestazioneMessaggio>
        <eGov_IT:Mittente>
          <eGov_IT:IdentificativoParte indirizzoTelematico="" tipo="SPC">PAGenerica</eGov_IT:IdentificativoParte>
        </eGov_IT:Mittente>
        <eGov_IT:Destinatario>
          <eGov_IT:IdentificativoParte indirizzoTelematico="" tipo="SPC">CNIPAX</eGov_IT:IdentificativoParte>
        </eGov_IT:Destinatario>
        <eGov_IT:ProfiloCollaborazione>EGOV_IT_ServizioSincrono</eGov_IT:ProfiloCollaborazione>
        <eGov_IT:Servizio tipo="SPC">QualificazionePDD</eGov_IT:Servizio>
        <eGov_IT:Azione>testSincrono</eGov_IT:Azione>
        <eGov_IT:Messaggio>
          <eGov_IT:Identificatore>PAGenerica_PAGenericaspcoopit_0000003_2007-11-07_16:28</eGov_IT:Identificatore>
          <eGov_IT:OraRegistrazione tempo="EGOV_IT_SPC">2007-11-07T16:28:59</eGov_IT:OraRegistrazione>
          <eGov_IT:RiferimentoMessaggio>CNIPA_CNIPAspcoopit_0000003_2007-11-07_16:28</eGov_IT:RiferimentoMessaggio>
        </eGov_IT:Messaggio>
        </eGov_IT:InstestazioneMessaggio>
        <eGov_IT:ListaEccezioni>
          <eGov_IT:Eccezione
            codiceEccezione="EGOV_IT_101"
            contestoCodifica="ErroreInstestazioneMessaggioSPCoop"
            posizione="Mittente"
            rilevanza="GRAVE"></eGov_IT:Eccezione>
        </eGov_IT:ListaEccezioni>
      </eGov_IT:Instestazione>
    </soapenv:Header>

    <soapenv:Body>
      <soapenv:Fault>
        <faultcode>SOAP_ENV:Client</faultcode>
        <faultstring>
          <![CDATA][EGOV_IT_001 - Formato Busta non corretto]]>
        </faultstring>
      </soapenv:Fault>
    </soapenv:Body>
  </soapenv:Envelope>

```

Fig 28. Header del messaggio SOAP Identificativo Parte errato response.


```

<soapenv:Envelope xmlns:SOAP_ENV="http://schemas.xmlsoap.org/soap/envelope/"
  xmlns:soapenc="http://schemas.xmlsoap.org/soap/encoding/"
  xmlns:soapenv="http://schemas.xmlsoap.org/soap/envelope/"
  xmlns:xsd="http://www.w3.org/2001/XMLSchema"
  xmlns:xsi="http://www.w3.org/2001/XMLSchema-instance">
  <soapenv:Header xmlns:soapenv="http://schemas.xmlsoap.org/soap/envelope/">
    <eGov_IT:Instestazione soapenv:actor="http://www.cnipa.it/eGov_it/portadominio" soapenv:mustUnderstand="1"
      xmlns:eGov_IT="http://www.cnipa.it/schemas/2003/eGovIT/Busta_0/"
      xmlns:soapenv="http://schemas.xmlsoap.org/soap/envelope/">
    <eGov_IT:InstestazioneMessaggio>
    <eGov_IT:Mittente>
    <eGov_IT:IdentificativoParte tipo="SPC">CNIPA</eGov_IT:IdentificativoParte>
    </eGov_IT:Mittente>
    <eGov_IT:Destinatario>
    <eGov_IT:IdentificativoParte tipo="SPC">PAGenerica</eGov_IT:IdentificativoParte>
    </eGov_IT:Destinatario>
    <eGov_IT:ProfiloCollaborazione>ProfiloErrato</eGov_IT:ProfiloCollaborazione>
    <eGov_IT:Servizio tipo="SPC">QualificazionePDD</eGov_IT:Servizio>
    <eGov_IT:Azione>testSincrono</eGov_IT:Azione>
    <eGov_IT:Messaggio>
    <eGov_IT:Identificatore>CNIPA_CNIPAspcoopit_0000004_2007-11-07_16:28</eGov_IT:Identificatore>
    <eGov_IT:OraRegistrazione tempo="EGOV_IT_SPC">2007-11-07T16:28:33</eGov_IT:OraRegistrazione>
    </eGov_IT:Messaggio>
    </eGov_IT:InstestazioneMessaggio>
    </eGov_IT:Instestazione>
  </soapenv:Header>
  <soapenv:Body>
    <p891:richiesta_RichiestaRispostaSincrona_testSincrono xmlns:p891="http://sica.spcoop.it/servizi/QualificazionePDDWS/types">
    <p891:TokenSessione>1ab955960a3281e965c0393ad0071fle</p891:TokenSessione>
    </p891:richiesta_RichiestaRispostaSincrona_testSincrono>
  </soapenv:Body>
</soapenv:Envelope>

```

Fig 29. Header del messaggio SOAP Profilo Coll. errato request

```
<soapenv:Envelope xmlns:SOAP_ENV="http://schemas.xmlsoap.org/soap/envelope/"
xmlns:soapenc="http://schemas.xmlsoap.org/soap/encoding/"
xmlns:soapenv="http://schemas.xmlsoap.org/soap/envelope/"
xmlns:xsd="http://www.w3.org/2001/XMLSchema"
xmlns:xsi="http://www.w3.org/2001/XMLSchema-instance">

  <soapenv:Header xmlns:soapenv="http://schemas.xmlsoap.org/soap/envelope/">
    <eGov_IT:Instestazione soapenv:actor="http://www.cnipa.it/eGov_it/portadominio" soapenv:mustUnderstand="1"
xmlns:eGov_IT="http://www.cnipa.it/schemas/2003/eGovIT/Busta1_0/"
xmlns:soapenv="http://schemas.xmlsoap.org/soap/envelope/">
      <eGov_IT:InstestazioneMessaggio>
        <eGov_IT:Mittente>
          <eGov_IT:IdentificativoParte indirizzoTelematico="" tipo="SPC">PAGenerica</eGov_IT:IdentificativoParte>
        </eGov_IT:Mittente>
        <eGov_IT:Destinatario>
          <eGov_IT:IdentificativoParte indirizzoTelematico="" tipo="SPC">CNIPA</eGov_IT:IdentificativoParte>
        </eGov_IT:Destinatario>
        <eGov_IT:ProfiloCollaborazione>ProfiloErrato</eGov_IT:ProfiloCollaborazione>
        <eGov_IT:Servizio tipo="SPC">QualificazionePDD</eGov_IT:Servizio>
        <eGov_IT:Azione>testSincrono</eGov_IT:Azione>
        <eGov_IT:Messaggio>
          <eGov_IT:Identificatore>PAGenerica_PAGenericaspcoopit_0000001_2007-11-07_16:29</eGov_IT:Identificatore>
          <eGov_IT:OraRegistrazione tempo="EGOV_IT_SPC">2007-11-07T16:29:04</eGov_IT:OraRegistrazione>
          <eGov_IT:RiferimentoMessaggio>CNIPA_CNIPAspcoopit_0000004_2007-11-07_16:28</eGov_IT:RiferimentoMessaggio>
        </eGov_IT:Messaggio>
        </eGov_IT:InstestazioneMessaggio>
        <eGov_IT:ListaEccezioni>
          <eGov_IT:Eccezione
codiceEccezione="EGOV_IT_103"
contestoCodifica="ErroreInstestazioneMessaggioSPCoop"
posizione="ProfiloCollaborazione"
rilevanza="GRAVE"></eGov_IT:Eccezione>
        </eGov_IT:ListaEccezioni>
      </eGov_IT:Instestazione>
    </soapenv:Header>

    <soapenv:Body>
      <soapenv:Fault>
        <faultcode>SOAP_ENV:Client</faultcode>
        <faultstring>
          <![CDATA[ EGOV_IT_001 - Formato Busta non corretto]]>
        </faultstring>
      </soapenv:Fault>
    </soapenv:Body>
  </soapenv:Envelope>
```

Fig 30. Header del messaggio SOAP Profilo Coll. errato response.

2.3 Step 3: CNIPA verso PAGenerica - testOneway

Terminata la verifica del comportamento della Porta di Dominio nel rispondere alle richieste di servizio con l'header della busta di egov con degli errori volontari, si inizia una serie di casi di test positivi per verificare il corretto funzionamento della Porta di Dominio per ogni profilo di collaborazione previsto dalle specifiche della busta di egov.

La prima richiesta di servizio inviata alla Porta di Dominio in fase di qualificazione è eseguita con il profilo di collaborazione OneWay.

Servizio = QualificazionePDD

Azione = testOneWay

Profilo di collaborazione = EGOV_IT_MessaggioSingoloOneWay

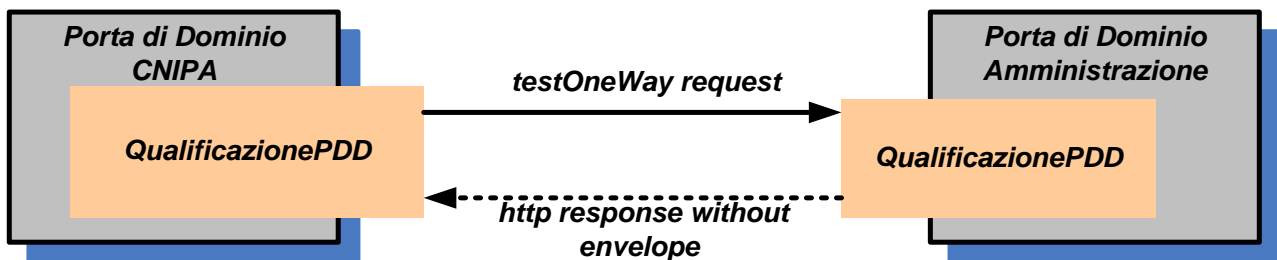


Fig 31. Caso di Test: testOneWay

```

<soapenv:Envelope xmlns:SOAP_ENV="http://schemas.xmlsoap.org/soap/envelope/"
xmlns:soapenc="http://schemas.xmlsoap.org/soap/encoding/"
xmlns:soapenv="http://schemas.xmlsoap.org/soap/envelope/"
xmlns:xsd="http://www.w3.org/2001/XMLSchema"
xmlns:xsi="http://www.w3.org/2001/XMLSchema-instance">

  <soapenv:Header xmlns:soapenv="http://schemas.xmlsoap.org/soap/envelope/">
    <eGov_IT:Instestazione soapenv:actor="http://www.cnipa.it/eGov_it/portadominio" soapenv:mustUnderstand="1"
xmlns:eGov_IT="http://www.cnipa.it/schemas/2003/eGovIT/Busta1_0/"
xmlns:soapenv="http://schemas.xmlsoap.org/soap/envelope/">
      <eGov_IT:InstestazioneMessaggio>
        <eGov_IT:Mittente>
          <eGov_IT:IdentificativoParte tipo="SPC">CNIPA</eGov_IT:IdentificativoParte>
        </eGov_IT:Mittente>
        <eGov_IT:Destinatario>
          <eGov_IT:IdentificativoParte tipo="SPC">PAGenerica</eGov_IT:IdentificativoParte>
        </eGov_IT:Destinatario>
        <eGov_IT:ProfiloCollaborazione>EGOV_IT_MessaggioSingoloOneWay</eGov_IT:ProfiloCollaborazione>
        <eGov_IT:Servizio tipo="SPC">QualificazionePDD</eGov_IT:Servizio>
        <eGov_IT:Azione>testOneWay</eGov_IT:Azione>
      </eGov_IT:InstestazioneMessaggio>
    </eGov_IT:Instestazione>
  </soapenv:Header>

  <soapenv:Body>
    <p891:richiesta_RichiestaSenzaRisposta_testOneWay xmlns:p891="http://sica.spcoop.it/servizi/QualificazionePDDWS/types">
      <p891:TokenSessione>1ab955960a3281e965c0393ad0071fle</p891:TokenSessione>
    </p891:richiesta_RichiestaSenzaRisposta_testOneWay>
  </soapenv:Body>
</soapenv:Envelope>
  
```

Fig 32. Header del messaggio SOAP testOneWay request

2.4 Step 4: CNIPA verso PAgenerica - testSincrono

Di seguito alla corretta esecuzione della richiesta di servizio oneway, il sistema di qualificazione invia una richiesta di servizio con profilo di collaborazione sincrona.

Servizio = QualificazionePDD

Azione = testSincrono

Profilo di collaborazione = EGOV_IT_SirvizioSincrono

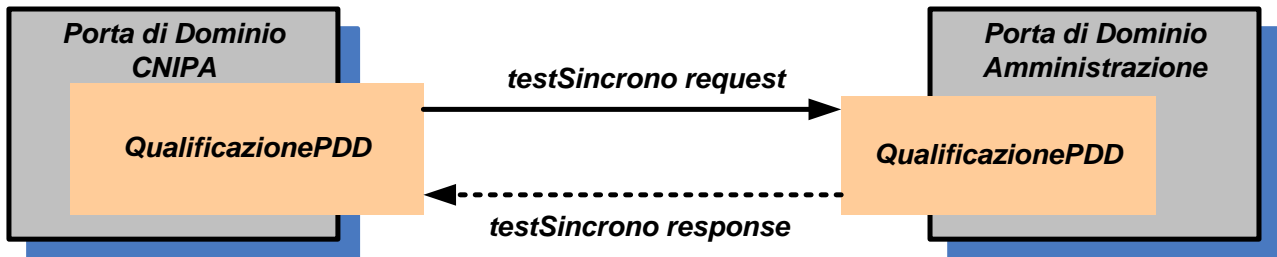


Fig 33. Caso di Test: testSincrono()

Il sistema si attende in response una risposta con esito positivo come riportato di seguito:

```

<risposta_RichiestaRispostaSincrona_testSincrono>
< Esito>RISPOSTA_OK</Esito>
< TokenSessione>TokenSessioneTestQualificazione</ TokenSessione>
</ risposta_RichiestaRispostaSincrona_testSincrono>
  
```

In caso contrario in cui viene restituito un fault o in alternativa una risposta con esito negativo (RISPOSTA_KO) il sistema termina il processo di qualificazione, inviando un richiesta di servizio di end con esito negativo:

Servizio = QualificazionePDD

Azione = end

Profilo di collaborazione = EGOV_IT_ServizioSincrono

```

<richiesta_RichiestaRispostaSincrona_end>
<TokenSessione> TokenSessioneTestQualificazione </TokenSessione>
<isInError>1</isInError>
</richiesta_RichiestaRispostaSincrona_end>.
  
```

```

<soapenv:Envelope
xmlns:SOAP_ENV="http://schemas.xmlsoap.org/soap/envelope/"
xmlns:soapenc="http://schemas.xmlsoap.org/soap/encoding/"
xmlns:soapenv="http://schemas.xmlsoap.org/soap/envelope/"
xmlns:xsd="http://www.w3.org/2001/XMLSchema"
xmlns:xsi="http://www.w3.org/2001/XMLSchema-instance">

  <soapenv:Header xmlns:soapenv="http://schemas.xmlsoap.org/soap/envelope/">
    <eGov_IT:Instestazione soapenv:actor="http://www.cnipa.it/eGov_it/portadominio" soapenv:mustUnderstand="1"
xmlns:eGov_IT="http://www.cnipa.it/schemas/2003/eGovIT/Busta1_0/"
xmlns:soapenv="http://schemas.xmlsoap.org/soap/envelope/">
      <eGov_IT:InstestazioneMessaggio>
        <eGov_IT:Mittente>
          <eGov_IT:IdentificativoParte tipo="SPC">CNIPA</eGov_IT:IdentificativoParte>
        </eGov_IT:Mittente>
        <eGov_IT:Destinatario>
          <eGov_IT:IdentificativoParte tipo="SPC">PAGenerica</eGov_IT:IdentificativoParte>
        </eGov_IT:Destinatario>
        <eGov_IT:ProfiloCollaborazione>EGOV_IT_ServizioSincrono</eGov_IT:ProfiloCollaborazione>
        <eGov_IT:Servizio tipo="SPC">QualificazionePDD</eGov_IT:Servizio>
        <eGov_IT:Azione>testSincrono</eGov_IT:Azione>
        <eGov_IT:Messaggio>
          <eGov_IT:Identificatore>CNIPA_CNIPAspcoopit_0000006_2007-11-07_16:28</eGov_IT:Identificatore>
          <eGov_IT:OraRegistrazione tempo="EGOV_IT_SPC">2007-11-07T16:28:52</eGov_IT:OraRegistrazione>
        </eGov_IT:Messaggio>
      </eGov_IT:InstestazioneMessaggio>
    </eGov_IT:Instestazione>
  </soapenv:Header>

  <soapenv:Body>
    <p891:richiesta_RichiestaRispostaSincrona_testSincrono xmlns:p891="http://sica.spcoop.it/servizi/QualificazionePDDWS/types">
      <p891:TokenSessione>1ab955960a3281e965c0393ad0071fle</p891:TokenSessione>
    </p891:richiesta_RichiestaRispostaSincrona_testSincrono>
  </soapenv:Body>
</soapenv:Envelope>

```

Fig 34. Header del messaggio SOAP testSincrono request

```
<soapenv:Envelope
xmlns:SOAP_ENV="http://schemas.xmlsoap.org/soap/envelope/"
xmlns:soapenc="http://schemas.xmlsoap.org/soap/encoding/"
xmlns:soapenv="http://schemas.xmlsoap.org/soap/envelope/"
xmlns:xsd="http://www.w3.org/2001/XMLSchema"
xmlns:xsi="http://www.w3.org/2001/XMLSchema-instance">

  <soapenv:Header>
    <eGov_IT:Instestazione soapenv:actor="http://www.cnipa.it/eGov_it/portadominio" soapenv:mustUnderstand="1"
xmlns:eGov_IT="http://www.cnipa.it/schemas/2003/eGovIT/Busta1_0/"
xmlns:soapenv="http://schemas.xmlsoap.org/soap/envelope/">
      <eGov_IT:InstestazioneMessaggio>
        <eGov_IT:Mittente>
          <eGov_IT:IdentificativoParte indirizzoTelematico="" tipo="SPC">PAGenerica</eGov_IT:IdentificativoParte>
        </eGov_IT:Mittente>
        <eGov_IT:Destinatario>
          <eGov_IT:IdentificativoParte indirizzoTelematico="" tipo="SPC">CNIPA</eGov_IT:IdentificativoParte>
        </eGov_IT:Destinatario>
        <eGov_IT:ProfiloCollaborazione>EGOV_IT_ServizioSincrono</eGov_IT:ProfiloCollaborazione>
        <eGov_IT:Servizio tipo="SPC">QualificazionePDD</eGov_IT:Servizio>
        <eGov_IT:Azione>testSincrono</eGov_IT:Azione>
        <eGov_IT:Messaggio>
          <eGov_IT:Identificatore>PAGenerica_PAGenericaspcoopit_0000002_2007-11-07_16.29:</eGov_IT:Identificatore>
          <eGov_IT:OraRegistrazione tempo="EGOV_IT_SPC">2007-11-07T16:29:20</eGov_IT:OraRegistrazione>
          <eGov_IT:RiferimentoMessaggio> CNIPA_CNIPAspcoopit_0000006_2007-11-07_16:28</eGov_IT:RiferimentoMessaggio>
        </eGov_IT:Messaggio>
      </eGov_IT:InstestazioneMessaggio>
    </eGov_IT:Instestazione>
  </soapenv:Header>

  <soapenv:Body xmlns:soapenv="http://schemas.xmlsoap.org/soap/envelope/">
    <p891:risposta_RichiestaRispostaSincrona_testSincrono xmlns:p891="http://sica.spcoop.it/servizi/QualificazionePDDWS/types">
      <p891:Esito>RISPOSTA_OK</p891:Esito>
      <p891:TokenSessione>1ab955960a3281e965c0393ad0071fle</p891:TokenSessione>
    </p891:risposta_RichiestaRispostaSincrona_testSincrono>
  </soapenv:Body>
</soapenv:Envelope>
```

Fig 35. Header del messaggio SOAP testSincrono response

2.5 Step 5: CNIPA verso PAgenerica -testAsincronoAsimmetrico

Di seguito alla corretta esecuzione della richiesta di servizio sincrono, il sistema di qualificazione invia una richiesta di servizio con profilo di collaborazione asincrona asimmetrica.

Servizio = QualificazionePDD

Azione = testAsincronoAsimmetrico

Profilo di collaborazione = EGOV_IT_SirvizioAsincronoAsimmetrico

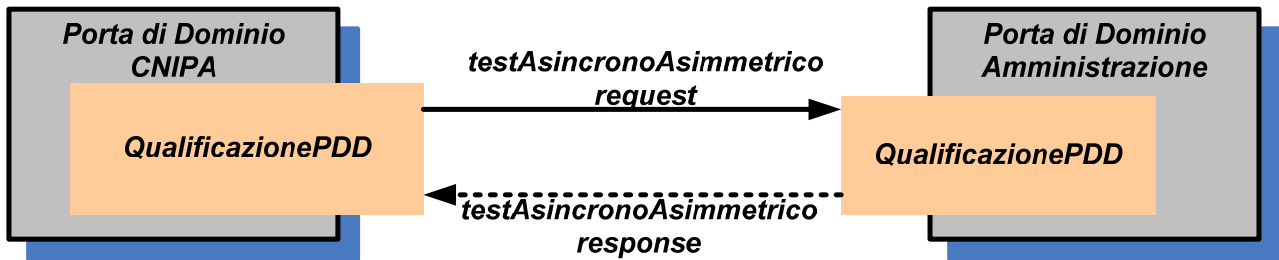


Fig 36. Caso di Test: testAsincronoAsimmetrico

Il sistema si attende in response una risposta di presa in carico come riportato di seguito:

```

<risposta_RichiestaRispostaAsincrona_testAsincronoAsimmetrico>
<PresaInCarico>OK</PresaInCarico>
<TokenSessione>TokenSessioneTestQualificazione</TokenSessione>
</risposta_RichiestaRispostaAsincrona_testAsincronoAsimmetrico>
  
```

In caso contrario in cui viene restituito un fault o in alternativa una risposta con presa in carico negativa (KO) il sistema termina il processo di qualificazione, inviando un richiesta di servizio

Servizio = QualificazionePDD

Azione = end

Profilo di collaborazione = EGOV_IT_ServizioSincrono

```

<richiesta_RichiestaRispostaSincrona_end>
<TokenSessione>TokenSessioneTestQualificazione</TokenSessione>
<isInError>1</isInError>
</richiesta_RichiestaRispostaSincrona_end>
  
```

In caso positivo la Porta di Dominio di riferimento del CNIPA invia la richiesta di servizio correlata per verificare se il sistema ha preparato la risposta alla richiesta precedente.

Servizio = QualificazionePDD

Azione = checkTestAsincronoAsimmetrico

Profilo di collaborazione = EGOV_IT_SirvizioAsincronoAsimmetrico

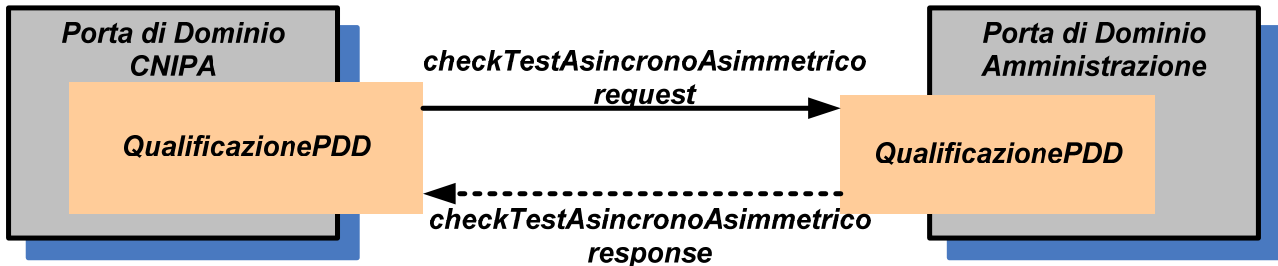


Fig 37. Caso di Test: checkTestAsincronoAsimmetrico

Il servizio applicativo dell'amministrazione in fase di qualifica ha la possibilità di inviare:

1. La risposta applicativa con esito positivo


```

<risposta_RichiestaRispostaAsincrona_checkTestAsincronoAsimmetrico>
< Esito>RISPOSTA_OK</Esito>
< TokenSessione>TokenSessioneTestQualificazione</TokenSessione>
</risposta_RichiestaRispostaAsincrona_checkTestAsincronoAsimmetrico>
      
```
2. La risposta applicativa alla richiesta di servizio correlata non è ancora pronta


```

<risposta_RichiestaRispostaAsincrona_checkTestAsincronoAsimmetrico>
< Esito>RISPOSTA_NON_PRONTA</Esito>
< TokenSessione>TokenSessioneTestQualificazione</TokenSessione>
</risposta_RichiestaRispostaAsincrona_checkTestAsincronoAsimmetrico>
      
```
3. La risposta applicativa con esito negativo


```

<risposta_RichiestaRispostaAsincrona_checkTestAsincronoAsimmetrico>
< Esito>RISPOSTA_KO</Esito>
< TokenSessione>TokenSessioneTestQualificazione</TokenSessione>
</risposta_RichiestaRispostaAsincrona_checkTestAsincronoAsimmetrico>
      
```

Nel caso in cui viene restituito una risposta con esito "RISPOSTA_NON_PRONTA" la Porta di Dominio di riferimento CNIPA invia nuovamente in polling la richiesta di risposta alla richiesta di servizio correlata per un massimo di 10 volte (configurabile in caso alle singole esigenze).

Nel caso in cui viene restituito un fault, una risposta con esito negativo (RISPOSTA_KO) o si è superato il limite delle 10 chiamate in polling, il sistema termina il processo di qualificazione, inviando un richiesta di servizio di fine processo

Servizio = QualificazionePDD

Azione = end

Profilo di collaborazione = EGOV_IT_ServizioSincrono

```

<richiesta_RichiestaRispostaSincrona_end>
<TokenSessione> TokenSessioneTestQualificazione </TokenSessione>
<isInError>1</isInError>
</richiesta_RichiestaRispostaSincrona_end>.
      
```



```

<soapenv:Envelope xmlns:SOAP_ENV="http://schemas.xmlsoap.org/soap/envelope/"
xmlns:soapenc="http://schemas.xmlsoap.org/soap/encoding/"
xmlns:soapenv="http://schemas.xmlsoap.org/soap/envelope/"
xmlns:xsd="http://www.w3.org/2001/XMLSchema"
xmlns:xsi="http://www.w3.org/2001/XMLSchema-instance">

  <soapenv:Header xmlns:soapenv="http://schemas.xmlsoap.org/soap/envelope/">
    <eGov_IT:Instestazione soapenv:actor="http://www.cnipa.it/eGov_it/portadominio" soapenv:mustUnderstand="1"
xmlns:eGov_IT="http://www.cnipa.it/schemas/2003/eGovIT/Busta1_0/"
xmlns:soapenv="http://schemas.xmlsoap.org/soap/envelope/">
      <eGov_IT:InstestazioneMessaggio>
        <eGov_IT:Mittente>
          <eGov_IT:IdentificativoParte tipo="SPC">CNIPA</eGov_IT:IdentificativoParte>
        </eGov_IT:Mittente>
        <eGov_IT:Destinatario>
          <eGov_IT:IdentificativoParte tipo="SPC">PAGenerica</eGov_IT:IdentificativoParte>
        </eGov_IT:Destinatario>
        <eGov_IT:ProfiloCollaborazione>EGOV_IT_ServizioAsincronoAsimmetrico</eGov_IT:ProfiloCollaborazione>
        <eGov_IT:Collaborazione>CNIPA_CNIPAspcoopit_0000007_2007-11-07_16:28</eGov_IT:Collaborazione>
        <eGov_IT:Servizio tipo="SPC">QualificazionePDD</eGov_IT:Servizio>
        <eGov_IT:Azione>testAsincronoAsimmetrico</eGov_IT:Azione>
        <eGov_IT:Messaggio>
          <eGov_IT:Identificatore>CNIPA_CNIPAspcoopit_0000007_2007-11-07_16:28</eGov_IT:Identificatore>
          <eGov_IT:OraRegistrazione tempo="EGOV_IT_SPC">2007-11-07T16:28:55</eGov_IT:OraRegistrazione>
        </eGov_IT:Messaggio>
        </eGov_IT:InstestazioneMessaggio>
      </eGov_IT:Instestazione>
    </soapenv:Header>

    <soapenv:Body>
      <p891:richiesta_RichiestaRispostaAsincrona_testAsincronoAsimmetrico xmlns:p891="http://sica.spcoop.it/servizi/QualificazionePDDWS/types">
        <p891:TokenSessione>1ab955960a3281e965c0393ad0071fle</p891:TokenSessione>
      </p891:richiesta_RichiestaRispostaAsincrona_testAsincronoAsimmetrico>
    </soapenv:Body>
  </soapenv:Envelope>

```

Fig 38. Header del messaggio SOAP testAsincronoAsimmetrico request

```

<soapenv:Envelope xmlns:SOAP_ENV="http://schemas.xmlsoap.org/soap/envelope/"
xmlns:soapenc="http://schemas.xmlsoap.org/soap/encoding/"
xmlns:soapenv="http://schemas.xmlsoap.org/soap/envelope/"
xmlns:xsd="http://www.w3.org/2001/XMLSchema"
xmlns:xsi="http://www.w3.org/2001/XMLSchema-instance">

  <soapenv:Header>
    <eGov_IT:Instestazione soapenv:actor="http://www.cnipa.it/eGov_it/portadominio" soapenv:mustUnderstand="1"
xmlns:eGov_IT="http://www.cnipa.it/schemas/2003/eGovIT/Busta1_0/"
xmlns:soapenv="http://schemas.xmlsoap.org/soap/envelope/">
      <eGov_IT:InstestazioneMessaggio>
        <eGov_IT:Mittente>
          <eGov_IT:IdentificativoParte indirizzoTelematico="" tipo="SPC">PAGenerica</eGov_IT:IdentificativoParte>
        </eGov_IT:Mittente>
        <eGov_IT:Destinatario>
          <eGov_IT:IdentificativoParte indirizzoTelematico="" tipo="SPC">CNIPA</eGov_IT:IdentificativoParte>
        </eGov_IT:Destinatario>
        <eGov_IT:ProfiloCollaborazione>EGOV_IT_ServizioAsincronoAsimmetrico</eGov_IT:ProfiloCollaborazione>
        <eGov_IT:Collaborazione>CNIPA_CNIPAspcoopit_0000007_2007-11-07_16:28</eGov_IT:Collaborazione>
        <eGov_IT:Servizio tipo="SPC">QualificazionePDD</eGov_IT:Servizio>
        <eGov_IT:Azione>testAsincronoAsimmetrico</eGov_IT:Azione>
        <eGov_IT:Messaggio>
          <eGov_IT:Identificatore>PAGenerica_PAGenericaspcoopit_0000003_2007-11-07_16:29</eGov_IT:Identificatore>
          <eGov_IT:OraRegistrazione tempo="EGOV_IT_SPC">2007-11-07T16:29:34</eGov_IT:OraRegistrazione>
          <eGov_IT:RiferimentoMessaggio>CNIPA_CNIPAspcoopit_0000007_2007-11-07_16:28</eGov_IT:RiferimentoMessaggio>
        </eGov_IT:Messaggio>
      </eGov_IT:InstestazioneMessaggio>
    </eGov_IT:Instestazione>
  </soapenv:Header>

  <soapenv:Body xmlns:soapenv="http://schemas.xmlsoap.org/soap/envelope/">
    <p891:risposta_RichiestaRispostaAsincrona_testAsincronoAsimmetrico xmlns:p891="http://sica.spcoop.it/servizi/QualificazionePDDWS/types">
      <p891:PresaInCarico>OK</p891:PresaInCarico>
      <p891:TokenSessione>1ab955960a3281e965c0393ad0071f1e</p891:TokenSessione>
    </p891:risposta_RichiestaRispostaAsincrona_testAsincronoAsimmetrico>
  </soapenv:Body>

</soapenv:Envelope>

```

Fig 39. Header del messaggio SOAP testAsincronoAsimmetrico response

```

<soapenv:Envelope xmlns:SOAP_ENV="http://schemas.xmlsoap.org/soap/envelope/"
  xmlns:soapenc="http://schemas.xmlsoap.org/soap/encoding/"
  xmlns:soapenv="http://schemas.xmlsoap.org/soap/envelope/"
  xmlns:xsd="http://www.w3.org/2001/XMLSchema"
  xmlns:xsi="http://www.w3.org/2001/XMLSchema-instance">

  <soapenv:Header xmlns:soapenv="http://schemas.xmlsoap.org/soap/envelope/">
    <eGov_IT:Instestazione soapenv:actor="http://www.cnipa.it/eGov_it/portadominio" soapenv:mustUnderstand="1"
      xmlns:eGov_IT="http://www.cnipa.it/schemas/2003/eGovIT/Busta1_0/"
      xmlns:soapenv="http://schemas.xmlsoap.org/soap/envelope/">
      <eGov_IT:InstestazioneMessaggio>
        <eGov_IT:Mittente>
          <eGov_IT:IdentificativoParte tipo="SPC">CNIPA</eGov_IT:IdentificativoParte>
        </eGov_IT:Mittente>
        <eGov_IT:Destinatario>
          <eGov_IT:IdentificativoParte tipo="SPC">PAGenerica</eGov_IT:IdentificativoParte>
        </eGov_IT:Destinatario>
        <eGov_IT:ProfiloCollaborazione>EGOV_IT_ServizioAsincronoAsimmetrico</eGov_IT:ProfiloCollaborazione>
        <eGov_IT:Collaborazione>CNIPA_CNIPAspcoopit_0000007_2007-11-07_16:28</eGov_IT:Collaborazione>
        <eGov_IT:Servizio tipo="SPC">QualificazionePDD</eGov_IT:Servizio>
        <eGov_IT:Azione>checkTestAsincronoAsimmetrico</eGov_IT:Azione>
        <eGov_IT:Messaggio>
          <eGov_IT:Identificatore>CNIPA_CNIPAspcoopit_0000001_2007-11-07_16:29</eGov_IT:Identificatore>
          <eGov_IT:OraRegistrazione tempo="EGOV_IT_SPC">2007-11-07T16:29:05</eGov_IT:OraRegistrazione>
        </eGov_IT:Messaggio>
      </eGov_IT:InstestazioneMessaggio>
    </eGov_IT:Instestazione>
  </soapenv:Header>

  <soapenv:Body>
    <p891:richiesta_RichiestaRispostaAsincrona_checkTestAsincronoAsimmetrico xmlns:p891="http://sica.spcoop.it/servizi/QualificazionePDDWS/types">
      <p891:TokenSessione>1ab955960a3281e965c0393ad0071fle</p891:TokenSessione>
      </p891:richiesta_RichiestaRispostaAsincrona_checkTestAsincronoAsimmetrico>
    </soapenv:Body>
  </soapenv:Envelope>
  
```

Fig 40. Header del messaggio SOAP checkTestAsincronoAsimmetrico request

```

<soapenv:Envelope xmlns:SOAP_ENV="http://schemas.xmlsoap.org/soap/envelope/"
xmlns:soapenc="http://schemas.xmlsoap.org/soap/encoding/"
xmlns:soapenv="http://schemas.xmlsoap.org/soap/envelope/"
xmlns:xsd="http://www.w3.org/2001/XMLSchema"
xmlns:xsi="http://www.w3.org/2001/XMLSchema-instance">

  <soapenv:Header>
    <eGov_IT:Instestazione soapenv:actor="http://www.cnipa.it/eGov_it/portadominio" soapenv:mustUnderstand="1"
xmlns:eGov_IT="http://www.cnipa.it/schemas/2003/eGovIT/Busta1_0/"
xmlns:soapenv="http://schemas.xmlsoap.org/soap/envelope/">
      <eGov_IT:InstestazioneMessaggio>
        <eGov_IT:Mittente>
          <eGov_IT:IdentificativoParte indirizzoTelematico="" tipo="SPC">PAGenerica</eGov_IT:IdentificativoParte>
        </eGov_IT:Mittente>
        <eGov_IT:Destinatario>
          <eGov_IT:IdentificativoParte indirizzoTelematico="" tipo="SPC">CNIPA</eGov_IT:IdentificativoParte>
        </eGov_IT:Destinatario>
        <eGov_IT:ProfiloCollaborazione>EGOV_IT_ServizioAsincronoAsimmetrico</eGov_IT:ProfiloCollaborazione>
        <eGov_IT:Collaborazione>CNIPA_CNIPAspcoopit_0000007_2007-11-07_16:28</eGov_IT:Collaborazione>
        <eGov_IT:Servizio tipo="SPC">QualificazionePDD</eGov_IT:Servizio>
        <eGov_IT:Azione>checkTestAsincronoAsimmetrico</eGov_IT:Azione>
        <eGov_IT:Messaggio>
          <eGov_IT:Identificatore>PAGenerica_PAGenericaspcoopit_0000004_2007-11-07_16:29</eGov_IT:Identificatore>
          <eGov_IT:OraRegistrazione tempo="EGOV_IT_SPC">2007-11-07T16:29:44</eGov_IT:OraRegistrazione>
          <eGov_IT:RiferimentoMessaggio>CNIPA_CNIPAspcoopit_0000001_2007-11-07_16:29</eGov_IT:RiferimentoMessaggio>
        </eGov_IT:Messaggio>
      </eGov_IT:InstestazioneMessaggio>
    </eGov_IT:Instestazione>
  </soapenv:Header>

  <soapenv:Body xmlns:soapenv="http://schemas.xmlsoap.org/soap/envelope/">
    <p891:risposta_RichiestaRispostaAsincrona_checkTestAsincronoAsimmetrico xmlns:p891="http://sica.spcoop.it/servizi/QualificazionePDDWS/types">
      <p891:Esito>RISPOSTA_OK</p891:Esito>
      <p891:TokenSessione>1ab955960a3281e965c0393ad0071f1e</p891:TokenSessione>
    </p891:risposta_RichiestaRispostaAsincrona_checkTestAsincronoAsimmetrico>
  </soapenv:Body>

</soapenv:Envelope>

```

Fig 41. Header del messaggio SOAP checkTestAsincronoAsimmetrico response

2.6 Step 6: CNIPA verso PAGenerica - testAsincronoSimmetrico

Di seguito alla corretta esecuzione della richiesta di servizio asincrono asimmetrico, il sistema di qualificazione invia una richiesta di servizio con profilo di collaborazione asincrona simmetrica.

Servizio = QualificazionePDD

Azione = testAsincronoSimmetrico

Profilo di collaborazione = EGOV_IT_SirvizioAsincronoSimmetrico

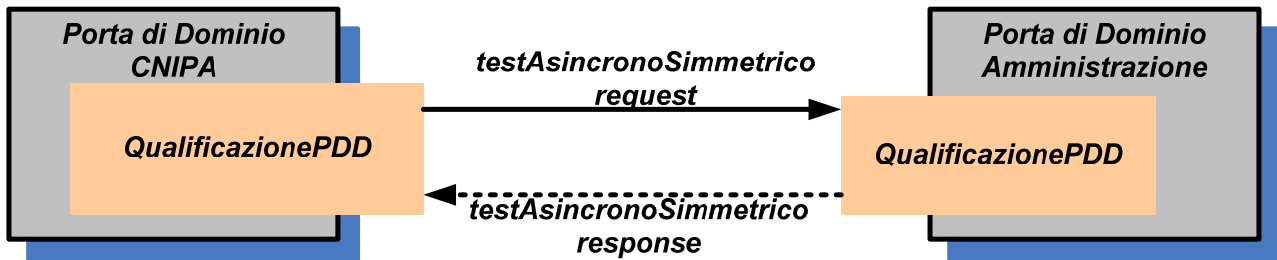


Fig 42. Caso di Test: testAsincronoSimmetrico

Il sistema si attende in response una risposta di presa in carico come riportato di seguito:

```
<risposta_RichiestaRispostaAsincrona_testAsincronoSimmetrico>
<PresaInCarico>OK</PresaInCarico>
<TokenSessione>TokenSessioneTestQualificazione</TokenSessione>
</risposta_RichiestaRispostaAsincrona_testAsincronoSimmetrico>
```

In caso contrario in cui viene restituito un fault o in alternativa una risposta con presa in carico negativa (KO) il sistema termina il processo di qualificazione, inviando un richiesta di servizio

Servizio = QualificazionePDD

Azione = end

Profilo di collaborazione = EGOV_IT_ServizioSincrono

```
<richiesta_RichiestaRispostaSincrona_end>
<TokenSessione>TokenSessioneTestQualificazione</TokenSessione>
<isInError>1</isInError>
</richiesta_RichiestaRispostaSincrona_end>
```

La Porta di Dominio della amministrazione in fase di Qualifica deve rispondere alla richiesta di servizio inviando una richiesta di servizio di risposta al servizio correlato identificato nel file collProfiles presente negli Accordi di Servizio.

Servizio = QualificazionePDDCorrelato
Azione = riceviRispostaTestAsincronoSimmetrico
Profilo di collaborazione = EGOV_IT_SirvizioAsincronoSimmetrico

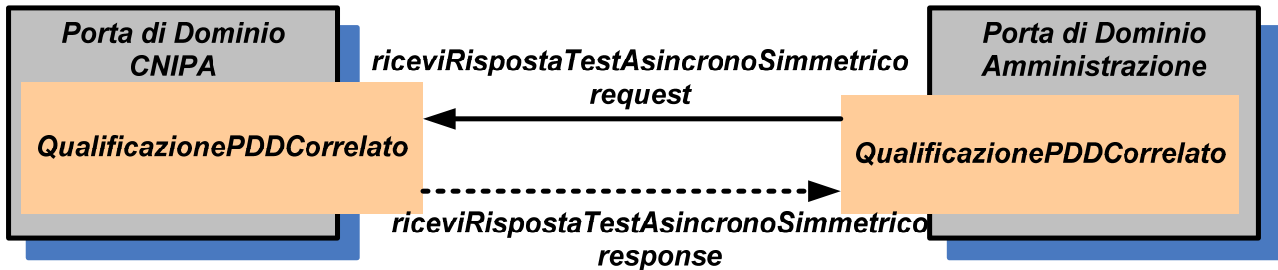


Fig 43. Caso di Test: Risposta correlata di un servizio asincrono simmetrico

Il servizio applicativo dell'amministrazione in fase di qualifica deve inviare una RISPOSTA_OK:

```

<risposta_RichiestaRispostaAsincrona_checkTestAsincronoAsimmetrico>
< Esito>RISPOSTA_OK</Esito>
< TokenSessione>TokenSessioneTestQualificazione</TokenSessione>
</risposta_RichiestaRispostaAsincrona_checkTestAsincronoAsimmetrico>
  
```

Nel caso in cui viene restituito un fault o una risposta con esito negativo (RISPOSTA_KO) il sistema termina il processo di qualificazione, inviando un richiesta di servizio di fine processo

Servizio = QualificazionePDD
Azione = end
Profilo di collaborazione = EGOV_IT_ServizioSincrono

```

<richiesta_RichiestaRispostaSincrona_end>
<TokenSessione> TokenSessioneTestQualificazione </TokenSessione>
<isInError>1</isInError>
</richiesta_RichiestaRispostaSincrona_end>.
  
```

```

<soapenv:Envelope xmlns:SOAP_ENV="http://schemas.xmlsoap.org/soap/envelope/"
xmlns:soapenc="http://schemas.xmlsoap.org/soap/encoding/"
xmlns:soapenv="http://schemas.xmlsoap.org/soap/envelope/"
xmlns:xsd="http://www.w3.org/2001/XMLSchema"
xmlns:xsi="http://www.w3.org/2001/XMLSchema-instance">

  <soapenv:Header xmlns:soapenv="http://schemas.xmlsoap.org/soap/envelope/">
    <eGov_IT:Instestazione soapenv:actor="http://www.cnipa.it/eGov_it/portadominio" soapenv:mustUnderstand="1"
xmlns:eGov_IT="http://www.cnipa.it/schemas/2003/eGovIT/Busta1_0/"
xmlns:soapenv="http://schemas.xmlsoap.org/soap/envelope/">
      <eGov_IT:InstestazioneMessaggio>
        <eGov_IT:Mittente>
          <eGov_IT:IdentificativoParte tipo="SPC">CNIPA</eGov_IT:IdentificativoParte>
        </eGov_IT:Mittente>
        <eGov_IT:Destinatario>
          <eGov_IT:IdentificativoParte tipo="SPC">PAGenerica</eGov_IT:IdentificativoParte>
        </eGov_IT:Destinatario>
        <eGov_IT:ProfiloCollaborazione>EGOV_IT_ServizioAsincronoSimmetrico</eGov_IT:ProfiloCollaborazione>
        <eGov_IT:Collaborazione>CNIPA_CNIPAspcoopit_0000002_2007-11-07_16:29</eGov_IT:Collaborazione>
        <eGov_IT:Servizio tipo="SPC">QualificazionePDD</eGov_IT:Servizio>
        <eGov_IT:Azione>testAsincronoSimmetrico</eGov_IT:Azione>
      </eGov_IT:InstestazioneMessaggio>
    </eGov_IT:Instestazione>
  </soapenv:Header>

  <soapenv:Body>
    <p891:richiesta_RichiestaRispostaAsincrona_testAsincronoSimmetrico xmlns:p891="http://sica.spcoop.it/servizi/QualificazionePDDWS/types">
      <p891:TokenSessione>1ab955960a3281e965c0393ad0071fle</p891:TokenSessione>
    </p891:richiesta_RichiestaRispostaAsincrona_testAsincronoSimmetrico>
  </soapenv:Body>
</soapenv:Envelope>
  
```

Fig 44. Header del messaggio SOAP testAsincronoSimmetrico request

```

<soapenv:Envelope xmlns:SOAP_ENV="http://schemas.xmlsoap.org/soap/envelope/"
xmlns:soapenc="http://schemas.xmlsoap.org/soap/encoding/"
xmlns:soapenv="http://schemas.xmlsoap.org/soap/envelope/"
xmlns:xsd="http://www.w3.org/2001/XMLSchema"
xmlns:xsi="http://www.w3.org/2001/XMLSchema-instance">

  <soapenv:Header>

    <eGov_IT:Instestazione soapenv:actor="http://www.cnipa.it/eGov_it/portadominio" soapenv:mustUnderstand="1"
xmlns:eGov_IT="http://www.cnipa.it/schemas/2003/eGovIT/Busta1_0/"
xmlns:soapenv="http://schemas.xmlsoap.org/soap/envelope/">
      <eGov_IT:InstestazioneMessaggio>
        <eGov_IT:Mittente>
          <eGov_IT:IdentificativoParte indirizzoTelematico="" tipo="SPC">PAGenerica</eGov_IT:IdentificativoParte>
        </eGov_IT:Mittente>
        <eGov_IT:Destinatario>
          <eGov_IT:IdentificativoParte indirizzoTelematico="" tipo="SPC">CNIPA</eGov_IT:IdentificativoParte>
        </eGov_IT:Destinatario>
        <eGov_IT:ProfiloCollaborazione>EGOV_IT_ServizioAsincronoSimmetrico</eGov_IT:ProfiloCollaborazione>
        <eGov_IT:Collaborazione>CNIPA_CNIPAspcoopit_0000002_2007-11-07_16:29</eGov_IT:Collaborazione>
        <eGov_IT:Servizio tipo="SPC">QualificazionePDD</eGov_IT:Servizio>
        <eGov_IT:Azione>testAsincronoSimmetrico</eGov_IT:Azione>
      </eGov_IT:InstestazioneMessaggio>
    </eGov_IT:Instestazione>
  </soapenv:Header>

  <soapenv:Body xmlns:soapenv="http://schemas.xmlsoap.org/soap/envelope/">
    <p891:risposta_RichiestaRispostaAsincrona_testAsincronoSimmetrico xmlns:p891="http://sica.spcoop.it/servizi/QualificazionePDDWS/types">
      <p891:PresainCarico>OK</p891:PresainCarico>
      <p891:TokenSessione>1ab955960a3281e965c0393ad0071fle</p891:TokenSessione>
    </p891:risposta_RichiestaRispostaAsincrona_testAsincronoSimmetrico>
  </soapenv:Body>
</soapenv:Envelope>
  
```

Fig 45. Header del messaggio SOAP testAsincronoSimmetrico response


```
<soapenv:Envelope xmlns:SOAP_ENV="http://schemas.xmlsoap.org/soap/envelope/"
xmlns:soapenc="http://schemas.xmlsoap.org/soap/encoding/"
xmlns:soapenv="http://schemas.xmlsoap.org/soap/envelope/"
xmlns:xsd="http://www.w3.org/2001/XMLSchema"
xmlns:xsi="http://www.w3.org/2001/XMLSchema-instance">

  <soapenv:Header xmlns:soapenv="http://schemas.xmlsoap.org/soap/envelope/">
    <eGov_IT:Instestazione soapenv:actor="http://www.cnipa.it/eGov_it/portadominio" soapenv:mustUnderstand="1"
xmlns:eGov_IT="http://www.cnipa.it/schemas/2003/eGovIT/Busta1_0/"
xmlns:soapenv="http://schemas.xmlsoap.org/soap/envelope/">
      <eGov_IT:InstestazioneMessaggio>
        <eGov_IT:Mittente>
          <eGov_IT:IdentificativoParte tipo="SPC">PAGenerica</eGov_IT:IdentificativoParte>
        </eGov_IT:Mittente>
        <eGov_IT:Destinatario>
          <eGov_IT:IdentificativoParte tipo="SPC">CNIPA</eGov_IT:IdentificativoParte>
        </eGov_IT:Destinatario>
        <eGov_IT:ProfiloCollaborazione>EGOV_IT_ServizioAsincronoSimmetrico</eGov_IT:ProfiloCollaborazione>
        <eGov_IT:Collaborazione>CNIPA_CNIPAspcoopit_0000002_2007-11-07_16:29</eGov_IT:Collaborazione>
        <eGov_IT:Servizio tipo="SPC">QualificazionePDDCorrelato</eGov_IT:Servizio>
        <eGov_IT:Azione>riceviRispostaTestAsincronoSimmetrico</eGov_IT:Azione>
        <eGov_IT:Messaggio>
          <eGov_IT:Identificatore>PAGenerica_PAGenericaspcoopit_0000001_2007-11-07_16:30</eGov_IT:Identificatore>
          <eGov_IT:OraRegistrazione tempo="EGOV_IT_SPC">2007-11-07T16:30:05</eGov_IT:OraRegistrazione>
        </eGov_IT:Messaggio>
      </eGov_IT:InstestazioneMessaggio>
    </eGov_IT:Instestazione>
  </soapenv:Header>

  <soapenv:Body>
    <p891:segnalazione_NotificazioneRisposta_riceviRispostaTestAsincronoSimmetrico xmlns:p891="http://sica.spcoop.it/servizi/QualificazionePDDWS/types">
      <p891:Esito>RISPOSTA_OK</p891:Esito>
      <p891:TokenSessione>1ab955960a3281e965c0393ad0071f1e</p891:TokenSessione>
    </p891:segnalazione_NotificazioneRisposta_riceviRispostaTestAsincronoSimmetrico>
  </soapenv:Body>
</soapenv:Envelope>
```

Fig 46. Header del messaggio SOAP riceviRispostaAsincronoSimmetrico request

```
<soapenv:Envelope xmlns:SOAP_ENV="http://schemas.xmlsoap.org/soap/envelope/"
xmlns:soapenc="http://schemas.xmlsoap.org/soap/encoding/"
xmlns:soapenv="http://schemas.xmlsoap.org/soap/envelope/"
xmlns:xsd="http://www.w3.org/2001/XMLSchema"
xmlns:xsi="http://www.w3.org/2001/XMLSchema-instance">

  <soapenv:Header>
    <eGov_IT:Instestazione soapenv:actor="http://www.cnipa.it/eGov_it/portadominio" soapenv:mustUnderstand="1"
xmlns:eGov_IT="http://www.cnipa.it/schemas/2003/eGovIT/Busta1_0/"
xmlns:soapenv="http://schemas.xmlsoap.org/soap/envelope/">
      <eGov_IT:InstestazioneMessaggio>
        <eGov_IT:Mittente>
          <eGov_IT:IdentificativoParte indirizzoTelematico="" tipo="SPC">CNIPA</eGov_IT:IdentificativoParte>
        </eGov_IT:Mittente>
        <eGov_IT:Destinatario>
          <eGov_IT:IdentificativoParte indirizzoTelematico="" tipo="SPC">PAGenerica</eGov_IT:IdentificativoParte>
        </eGov_IT:Destinatario>
        <eGov_IT:ProfiloCollaborazione>EGOV_IT_ServizioAsincronoSimmetrico</eGov_IT:ProfiloCollaborazione>
        <eGov_IT:Collaborazione>CNIPA_CNIPAspcoopit_0000002_2007-11-07_16:29</eGov_IT:Collaborazione>
        <eGov_IT:Servizio tipo="SPC">QualificazionePDDCorrelato</eGov_IT:Servizio>
        <eGov_IT:Azione>riceviRispostaTestAsincronoSimmetrico</eGov_IT:Azione>
        <eGov_IT:Messaggio>
          <eGov_IT:Identificatore>CNIPA_CNIPAspcoopit_0000003_2007-11-07_16:29</eGov_IT:Identificatore>
          <eGov_IT:OraRegistrazione tempo="EGOV_IT_SPC">2007-11-07T16:29:41</eGov_IT:OraRegistrazione>
          <eGov_IT:RiferimentoMessaggio>PAGenerica_PAGenericaspcoopit_0000001_2007-11-07_16:30</eGov_IT:RiferimentoMessaggio>
        </eGov_IT:Messaggio>
      </eGov_IT:InstestazioneMessaggio>
    </eGov_IT:Instestazione>
  </soapenv:Header>

  <soapenv:Body xmlns:soapenv="http://schemas.xmlsoap.org/soap/envelope/">
    <p891:risposta_NotificazioneRisposta_riceviRispostaTestAsincronoSimmetrico xmlns:p891="http://sica.spcoop.it/servizi/QualificazionePDDWS/types">
      <p891:PresainCarico>OK</p891:PresainCarico>
      <p891:TokenSessione>1ab955960a3281e965c0393ad0071f1e</p891:TokenSessione>
    </p891:risposta_NotificazioneRisposta_riceviRispostaTestAsincronoSimmetrico>
  </soapenv:Body>
</soapenv:Envelope>
```

Fig 47. Header del messaggio SOAP riceviRispostaAsincronoSimmetrico response

2.7 Step 7: CNIPA verso PAGenerica - end

Dopo la ricezione da parte della Porta di dominio in fase di qualifica della risposta alla richiesta positiva del servizio simmetrico dello step precedente, il sistema di qualificazione invia una richiesta di fine sequenza positiva alla Porta di Domino in fase di qualificazione.

Servizio = QualificazionePDD

Azione = end

Profilo di collaborazione = EGOV_IT_ServizioSincrono

```
<richiesta_RichiestaRispostaSincrona_end>
<TokenSessione> TokenSessioneTestQualificazione </TokenSessione>
<isInError>0</isInError>
</richiesta_RichiestaRispostaSincrona_end>
```

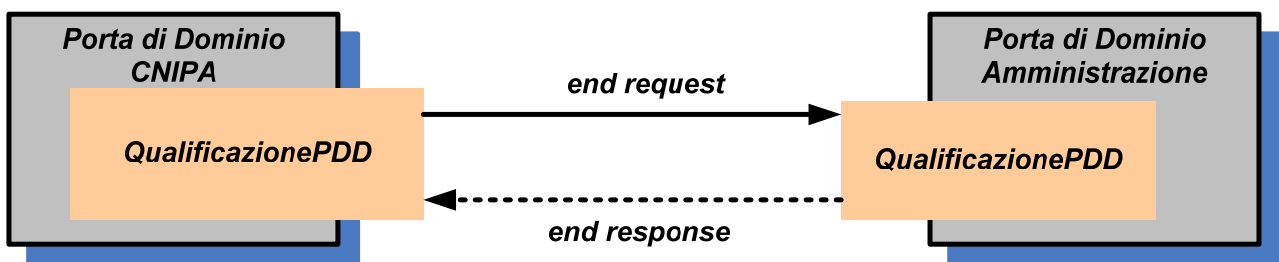


Fig 48. Comando end

Il sistema si attende in response una risposta con esito positivo come riportato di seguito:

```
< RichiestaRispostaSincrona_end >
< Esito>RISPOSTA_OK</Esito>
< TokenSessione>TokenSessioneTestQualificazione</TokenSessione>
</ RichiestaRispostaSincrona_end >
```

```

<soapenv:Envelope xmlns:SOAP_ENV="http://schemas.xmlsoap.org/soap/envelope/"
xmlns:soapenc="http://schemas.xmlsoap.org/soap/encoding/"
xmlns:soapenv="http://schemas.xmlsoap.org/soap/envelope/"
xmlns:xsd="http://www.w3.org/2001/XMLSchema"
xmlns:xsi="http://www.w3.org/2001/XMLSchema-instance">

  <soapenv:Header xmlns:soapenv="http://schemas.xmlsoap.org/soap/envelope/">
    <eGov_IT:Instestazione soapenv:actor="http://www.cnipa.it/eGov_it/portadominio" soapenv:mustUnderstand="1"
xmlns:eGov_IT="http://www.cnipa.it/schemas/2003/eGovIT/Busta1_0/"
xmlns:soapenv="http://schemas.xmlsoap.org/soap/envelope/">
      <eGov_IT:InstestazioneMessaggio>
        <eGov_IT:Mittente>
          <eGov_IT:IdentificativoParte tipo="SPC">CNIPA</eGov_IT:IdentificativoParte>
        </eGov_IT:Mittente>
        <eGov_IT:Destinatario>
          <eGov_IT:IdentificativoParte tipo="SPC">PAGenerica</eGov_IT:IdentificativoParte>
        </eGov_IT:Destinatario>
        <eGov_IT:ProfiloCollaborazione>EGOV_IT_ServizioSincrono</eGov_IT:ProfiloCollaborazione>
        <eGov_IT:Servizio tipo="SPC">QualificazionePDD</eGov_IT:Servizio>
        <eGov_IT:Azione>end</eGov_IT:Azione>
      </eGov_IT:InstestazioneMessaggio>
    </eGov_IT:Instestazione>
  </soapenv:Header>

  <soapenv:Body>
    <p891:richiesta_RichiestaRispostaSincrona_end xmlns:p891="http://sica.spcoop.it/servizi/QualificazionePDDWS/types">
      <p891:TokenSessione>1ab955960a3281e965c0393ad0071fle</p891:TokenSessione>
      <p891:isInError>0</p891:isInError>
    </p891:richiesta_RichiestaRispostaSincrona_end>
  </soapenv:Body>
</soapenv:Envelope>

```

Fig 49. Header del messaggio SOAP end request

```

<soapenv:Envelope xmlns:SOAP_ENV="http://schemas.xmlsoap.org/soap/envelope/"
xmlns:soapenc="http://schemas.xmlsoap.org/soap/encoding/"
xmlns:soapenv="http://schemas.xmlsoap.org/soap/envelope/"
xmlns:xsd="http://www.w3.org/2001/XMLSchema"
xmlns:xsi="http://www.w3.org/2001/XMLSchema-instance">

  <soapenv:Header>
    <eGov_IT:Instestazione soapenv:actor="http://www.cnipa.it/eGov_it/portadominio" soapenv:mustUnderstand="1"
xmlns:eGov_IT="http://www.cnipa.it/schemas/2003/eGovIT/Busta1_0/"
xmlns:soapenv="http://schemas.xmlsoap.org/soap/envelope/">
      <eGov_IT:InstestazioneMessaggio>
        <eGov_IT:Mittente>
          <eGov_IT:IdentificativoParte indirizzoTelematico="" tipo="SPC">PAGenerica</eGov_IT:IdentificativoParte>
        </eGov_IT:Mittente>
        <eGov_IT:Destinatario>
          <eGov_IT:IdentificativoParte indirizzoTelematico="" tipo="SPC">CNIPA</eGov_IT:IdentificativoParte>
        </eGov_IT:Destinatario>
        <eGov_IT:ProfiloCollaborazione>EGOV_IT_ServizioSincrono</eGov_IT:ProfiloCollaborazione>
        <eGov_IT:Servizio tipo="SPC">QualificazionePDD</eGov_IT:Servizio>
        <eGov_IT:Azione>end</eGov_IT:Azione>
      </eGov_IT:InstestazioneMessaggio>
    </eGov_IT:Instestazione>
  </soapenv:Header>

  <soapenv:Body xmlns:soapenv="http://schemas.xmlsoap.org/soap/envelope/">
    <p891:risposta_RichiestaRispostaSincrona_end xmlns:p891="http://sica.spcoop.it/servizi/QualificazionePDDWS/types">
      <p891:Esito>RISPOSTA_OK</p891:Esito>
      <p891:TokenSessione>1ab955960a3281e965c0393ad0071fle</p891:TokenSessione>
    </p891:risposta_RichiestaRispostaSincrona_end>
  </soapenv:Body>
</soapenv:Envelope>

```

Fig 50. Header del messaggio SOAP end response

2.8 Step 8: PAGenerica verso CNIPA - start

La Porta di Dominio di riferimento del CNIPA, termina l'invio delle richieste di servizio previste per la prova dei casi di test selezionati per la qualificazione. A fronte della ricezione del comando di end la Porta di Dominio in fase di qualificazione deve inoltrare automaticamente la stessa sequenza di richieste di servizio verso la Porta di Dominio CNIPA, per consentire al sistema di qualificazione di verificare il giusto comportamento della Porta di Dominio anche in fase di invio di richieste di servizio.

Prima di iniziare ad inviare la sequenza delle richieste di servizio con i diversi profili di collaborazione la Porta di dominio in fase di qualifica deve inviare un comando di inizio sequenza con lo stesso token univoco utilizzato nella prima parte del test.

Servizio = QualificazionePDD

Azione = start

Profilo di collaborazione = EGOV_IT_ServizioSincrono

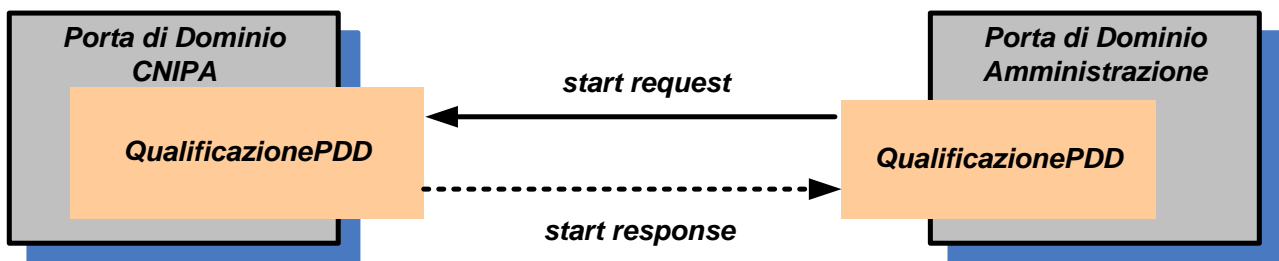


Fig 51. Comando start

La Porta di Dominio in fase di qualificazione attende in response una risposta con esito positivo come riportato di seguito:

```
< RichiestaRispostaSincrona_start >
< Esito>RISPOSTA_OK</Esito>
< TokenSessione>TokenSessioneTestQualificazione</TokenSessione>
</ RichiestaRispostaSincrona_start >
```

In caso contrario in cui viene restituito un fault o in alternativa una risposta con esito negativo (RISPOSTA_KO) la porta di dominio in fase di qualificazione deve terminare il processo di qualificazione, inviando la seguente richiesta di servizio

Servizio = QualificazionePDD

Azione = end

Profilo di collaborazione = EGOV_IT_ServizioSincrono

```
<richiesta_RichiestaRispostaSincrona_end>
<TokenSessione> TokenSessioneTestQualificazione </TokenSessione>
<isInError>1</isInError>
</richiesta_RichiestaRispostaSincrona_end>.
```

```
<soapenv:Envelope xmlns:SOAP_ENV="http://schemas.xmlsoap.org/soap/envelope/"
xmlns:soapenc="http://schemas.xmlsoap.org/soap/encoding/"
xmlns:soapenv="http://schemas.xmlsoap.org/soap/envelope/"
xmlns:xsd="http://www.w3.org/2001/XMLSchema"
xmlns:xsi="http://www.w3.org/2001/XMLSchema-instance">

  <soapenv:Header xmlns:soapenv="http://schemas.xmlsoap.org/soap/envelope/">
    <eGov_IT:Instestazione soapenv:actor="http://www.cnipa.it/eGov_it/portadominio" soapenv:mustUnderstand="1"
xmlns:eGov_IT="http://www.cnipa.it/schemas/2003/eGovIT/Busta1_0/"
xmlns:soapenv="http://schemas.xmlsoap.org/soap/envelope/">
      <eGov_IT:InstestazioneMessaggio>
        <eGov_IT:Mittente>
          <eGov_IT:IdentificativoParte tipo="SPC">PAGenerica</eGov_IT:IdentificativoParte>
        </eGov_IT:Mittente>
        <eGov_IT:Destinatario>
          <eGov_IT:IdentificativoParte tipo="SPC">CNIPA</eGov_IT:IdentificativoParte>
        </eGov_IT:Destinatario>
        <eGov_IT:ProfiloCollaborazione>EGOV_IT_ServizioSincrono</eGov_IT:ProfiloCollaborazione>
        <eGov_IT:Servizio tipo="SPC">QualificazionePDD</eGov_IT:Servizio>
        <eGov_IT:Azione>start</eGov_IT:Azione>
        <eGov_IT:Messaggio>
          <eGov_IT:Identificatore>PAGenerica_PAGenericaspcoopit_0000003_2007-11-07_16:30</eGov_IT:Identificatore>
          <eGov_IT:OraRegistrazione tempo="EGOV_IT_SPC">2007-11-07T16:30:22</eGov_IT:OraRegistrazione>
        </eGov_IT:Messaggio>
      </eGov_IT:InstestazioneMessaggio>
    </eGov_IT:Instestazione>
  </soapenv:Header>

  <soapenv:Body>
    <p891:richiesta_RichiestaRispostaSincrona_start xmlns:p891="http://sica.spcoop.it/servizi/QualificazionePDDWS/types">
      <p891:TokenSessione>1ab955960a3281e965c0393ad0071f1e</p891:TokenSessione>
      </p891:richiesta_RichiestaRispostaSincrona_start>
    </soapenv:Body>
  </soapenv:Envelope>
```

Fig 52. Header del messaggio SOAP start request

```
soapenv:Envelope xmlns:SOAP_ENV="http://schemas.xmlsoap.org/soap/envelope/"
xmlns:soapenc="http://schemas.xmlsoap.org/soap/encoding/"
xmlns:soapenv="http://schemas.xmlsoap.org/soap/envelope/"
xmlns:xsd="http://www.w3.org/2001/XMLSchema"
xmlns:xsi="http://www.w3.org/2001/XMLSchema-instance">

  <soapenv:Header>
    <eGov_IT:Instestazione soapenv:actor="http://www.cnipa.it/eGov_it/portadominio" soapenv:mustUnderstand="1"
xmlns:eGov_IT="http://www.cnipa.it/schemas/2003/eGovIT/Busta1_0/"
xmlns:soapenv="http://schemas.xmlsoap.org/soap/envelope/">
      <eGov_IT:InstestazioneMessaggio>
        <eGov_IT:Mittente>
          <eGov_IT:IdentificativoParte indirizzoTelematico="" tipo="SPC">CNIPA</eGov_IT:IdentificativoParte>
        </eGov_IT:Mittente>
        <eGov_IT:Destinatario>
          <eGov_IT:IdentificativoParte indirizzoTelematico="" tipo="SPC">PAGenerica</eGov_IT:IdentificativoParte>
        </eGov_IT:Destinatario>
        <eGov_IT:ProfiloCollaborazione>EGOV_IT_ServizioSincrono</eGov_IT:ProfiloCollaborazione>
        <eGov_IT:Servizio tipo="SPC">QualificazionePDD</eGov_IT:Servizio>
        <eGov_IT:Azione>start</eGov_IT:Azione>
        <eGov_IT:Messaggio>
          <eGov_IT:Identificatore>CNIPA_CNIPAspcoopit_0000005_2007-11-07_16:29</eGov_IT:Identificatore>
          <eGov_IT:OraRegistrazione tempo="EGOV_IT_SPC">2007-11-07T16:29:48</eGov_IT:OraRegistrazione>
          <eGov_IT:RiferimentoMessaggio>PAGenerica_PAGenericaspcoopit_0000003_2007-11-07_16:30</eGov_IT:RiferimentoMessaggio>
        </eGov_IT:Messaggio>
      </eGov_IT:InstestazioneMessaggio>
    </eGov_IT:Instestazione>
  </soapenv:Header>

  <soapenv:Body xmlns:soapenv="http://schemas.xmlsoap.org/soap/envelope/">
    <p891:risposta_RichiestaRispostaSincrona_start xmlns:p891="http://sica.spcoop.it/servizi/QualificazionePDDWS/types">
      <p891:Esito>RISPOSTA_OK</p891:Esito>
      <p891:TokenSessione>1ab955960a3281e965c0393ad0071f1e</p891:TokenSessione>
      </p891:risposta_RichiestaRispostaSincrona_start>
    </soapenv:Body>
  </soapenv:Envelope>
```

Fig 53. Header del messaggio SOAP start response

2.9 Step 9: PAGenerica verso CNIPA - testOneWay

Di seguito alla corretta esecuzione della richiesta di servizio di avvio della sequenza, la porta di dominio in fase di qualificazione deve inviare una richiesta di servizio con profilo di collaborazione oneway

Servizio = QualificazionePDD

Azione = testOneWay

Profilo di collaborazione = EGOV_IT_MessaggioSingoloOneWay

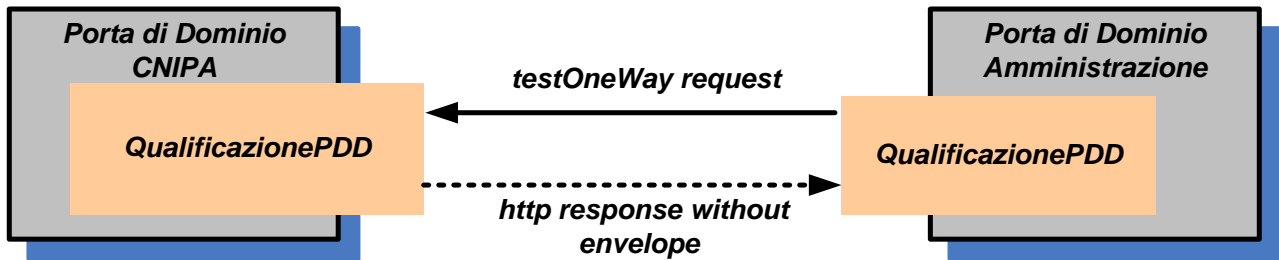


Fig 54. Caso di test: testOneWay

Il Porta di Dominio in fase di qualificazione si attende in response un HTTP200

In caso contrario in cui viene restituito un fault o in alternativa una risposta con presa in carico negativa (KO) il sistema termina il processo di qualificazione, inviando un richiesta di servizio

Servizio = QualificazionePDD

Azione = end

Profilo di collaborazione = EGOV_IT_ServizioSincrono

```
<richiesta_RichiestaRispostaSincrona_end>
<TokenSessione> TokenSessioneTestQualificazione </TokenSessione>
<isInError>1</isInError>
</richiesta_RichiestaRispostaSincrona_end>
```

```

<soapenv:Envelope xmlns:SOAP_ENV="http://schemas.xmlsoap.org/soap/envelope/"
xmlns:soapenc="http://schemas.xmlsoap.org/soap/encoding/"
xmlns:soapenv="http://schemas.xmlsoap.org/soap/envelope/"
xmlns:xsd="http://www.w3.org/2001/XMLSchema"
xmlns:xsi="http://www.w3.org/2001/XMLSchema-instance">

  <soapenv:Header xmlns:soapenv="http://schemas.xmlsoap.org/soap/envelope/">
    <eGov_IT:Instestazione soapenv:actor="http://www.cnipa.it/eGov_it/portadominio" soapenv:mustUnderstand="1"
xmlns:eGov_IT="http://www.cnipa.it/schemas/2003/eGovIT/Busta1_0/" xmlns:soapenv="http://schemas.xmlsoap.org/soap/envelope/">
      <eGov_IT:InstestazioneMessaggio>
        <eGov_IT:Mittente>
          <eGov_IT:IdentificativoParte tipo="SPC">PAGenerica</eGov_IT:IdentificativoParte>
        </eGov_IT:Mittente>
        <eGov_IT:Destinatario>
          <eGov_IT:IdentificativoParte tipo="SPC">CNIPA</eGov_IT:IdentificativoParte>
        </eGov_IT:Destinatario>
        <eGov_IT:ProfiloCollaborazione>EGOV_IT_MessaggioSingoloOneWay</eGov_IT:ProfiloCollaborazione>
        <eGov_IT:Servizio tipo="SPC">QualificazionePDD</eGov_IT:Servizio>
        <eGov_IT:Azione>testOneWay</eGov_IT:Azione>
        <eGov_IT:Messaggio>
          <eGov_IT:Identificatore>PAGenerica_PAGenericaspcoopit_0000004_2007-11-07_16:30</eGov_IT:Identificatore>
          <eGov_IT:OraRegistrazione tempo="EGOV_IT_SPC">2007-11-07T16:30:26</eGov_IT:OraRegistrazione>
        </eGov_IT:Messaggio>
      </eGov_IT:InstestazioneMessaggio>
    </eGov_IT:Instestazione>
  </soapenv:Header>

  <soapenv:Body>
    <p891:richiesta_RichiestaSenzaRisposta_testOneWay xmlns:p891="http://sica.spcoop.it/servizi/QualificazionePDDWS/types">
      <p891:TokenSessione>1ab955960a3281e965c0393ad0071fle</p891:TokenSessione>
    </p891:richiesta_RichiestaSenzaRisposta_testOneWay>
  </soapenv:Body>
</soapenv:Envelope>

```

Fig 55. Header del messaggio SOAP testOneWay request

2.10 Step 10: PAGenerica verso CNIPA - testSincrono

Di seguito alla corretta esecuzione della richiesta di servizio oneway, la Porta di Dominio in fase di qualificazione deve inviare una richiesta di servizio con profilo di collaborazione sincrona.

Servizio = QualificazionePDD

Azione = testSincrono

Profilo di collaborazione = EGOV_IT_ServizioSincrono

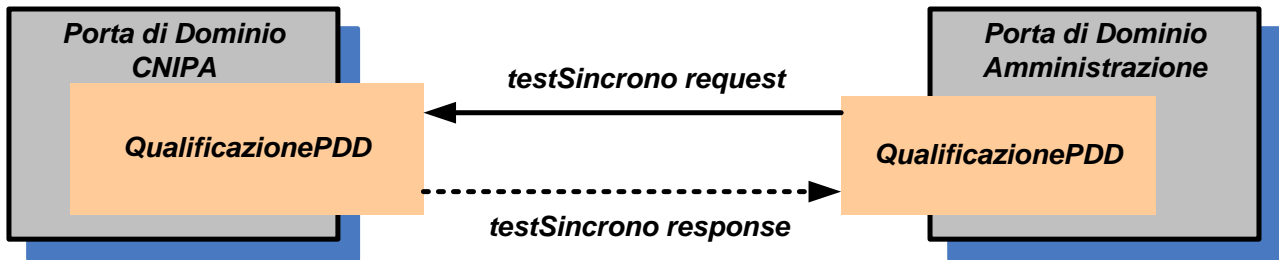


Fig 56. Caso di Test: testSincrono

Il sistema si attende in response una risposta con esito positivo come riportato di seguito:

```

<risposta_RichiestaRispostaSincrona_testSincrono>
< Esito>RISPOSTA_OK</Esito>
< TokenSessione>TokenSessioneTestQualificazione</ TokenSessione>
</ risposta_RichiestaRispostaSincrona_testSincrono>
  
```

In caso contrario in cui viene restituito un fault o in alternativa una risposta con esito negativo (RISPOSTA_KO) il sistema della amministrazione remota il processo di qualificazione, inviando un richiesta di servizio

Servizio = QualificazionePDD

Azione = end

Profilo di collaborazione = EGOV_IT_ServizioSincrono

```

<richiesta_RichiestaRispostaSincrona_end>
<TokenSessione> TokenSessioneTestQualificazione </TokenSessione>
<isInError>1</isInError>
</richiesta_RichiestaRispostaSincrona_end>.
  
```

```
<soapenv:Envelope xmlns:SOAP_ENV="http://schemas.xmlsoap.org/soap/envelope/"
xmlns:soapenc="http://schemas.xmlsoap.org/soap/encoding/"
xmlns:soapenv="http://schemas.xmlsoap.org/soap/envelope/"
xmlns:xsd="http://www.w3.org/2001/XMLSchema"
xmlns:xsi="http://www.w3.org/2001/XMLSchema-instance">

  <soapenv:Header xmlns:soapenv="http://schemas.xmlsoap.org/soap/envelope/">
    <eGov_IT:Instestazione soapenv:actor="http://www.cnipa.it/eGov_it/portadominio" soapenv:mustUnderstand="1"
xmlns:eGov_IT="http://www.cnipa.it/schemas/2003/eGovIT/Busta1_0/"
xmlns:soapenv="http://schemas.xmlsoap.org/soap/envelope/">
      <eGov_IT:InstestazioneMessaggio>
        <eGov_IT:Mittente>
          <eGov_IT:IdentificativoParte tipo="SPC">PAGenerica</eGov_IT:IdentificativoParte>
        </eGov_IT:Mittente>
        <eGov_IT:Destinatario>
          <eGov_IT:IdentificativoParte tipo="SPC">CNIPA</eGov_IT:IdentificativoParte>
        </eGov_IT:Destinatario>
        <eGov_IT:ProfiloCollaborazione>EGOV_IT_ServizioSincrono</eGov_IT:ProfiloCollaborazione>
        <eGov_IT:Servizio tipo="SPC">QualificazionePDD</eGov_IT:Servizio>
        <eGov_IT:Azione>testSincrono</eGov_IT:Azione>
        <eGov_IT:Messaggio>
          <eGov_IT:Identificatore>PAGenerica_PAGenericaspcoopit_0000005_2007-11-07_16:30</eGov_IT:Identificatore>
          <eGov_IT:OraRegistrazione tempo="EGOV_IT_SPC">2007-11-07T16:30:39</eGov_IT:OraRegistrazione>
        </eGov_IT:Messaggio>
      </eGov_IT:InstestazioneMessaggio>
    </eGov_IT:Instestazione>
  </soapenv:Header>

  <soapenv:Body>
    <p891:richiesta_RichiestaRispostaSincrona_testSincrono xmlns:p891="http://sica.spcoop.it/servizi/QualificazionePDDWS/types">
      <p891:TokenSessione>1ab955960a3281e965c0393ad0071fle</p891:TokenSessione>
    </p891:richiesta_RichiestaRispostaSincrona_testSincrono>
  </soapenv:Body>

</soapenv:Envelope>
```

Fig 57. Header del messaggio SOAP testSincrono request

```
<soapenv:Envelope xmlns:SOAP_ENV="http://schemas.xmlsoap.org/soap/envelope/"
xmlns:soapenc="http://schemas.xmlsoap.org/soap/encoding/"
xmlns:soapenv="http://schemas.xmlsoap.org/soap/envelope/"
xmlns:xsd="http://www.w3.org/2001/XMLSchema"
xmlns:xsi="http://www.w3.org/2001/XMLSchema-instance">

  <soapenv:Header>
    <eGov_IT:Instestazione soapenv:actor="http://www.cnipa.it/eGov_it/portadominio" soapenv:mustUnderstand="1"
xmlns:eGov_IT="http://www.cnipa.it/schemas/2003/eGovIT/Busta1_0/"
xmlns:soapenv="http://schemas.xmlsoap.org/soap/envelope/">
      <eGov_IT:InstestazioneMessaggio>
        <eGov_IT:Mittente>
          <eGov_IT:IdentificativoParte indirizzoTelematico="" tipo="SPC">CNIPA</eGov_IT:IdentificativoParte>
        </eGov_IT:Mittente>
        <eGov_IT:Destinatario>
          <eGov_IT:IdentificativoParte indirizzoTelematico="" tipo="SPC">PAGenerica</eGov_IT:IdentificativoParte>
        </eGov_IT:Destinatario>
        <eGov_IT:ProfiloCollaborazione>EGOV_IT_ServizioSincrono</eGov_IT:ProfiloCollaborazione>
        <eGov_IT:Servizio tipo="SPC">QualificazionePDD</eGov_IT:Servizio>
        <eGov_IT:Azione>testSincrono</eGov_IT:Azione>
        <eGov_IT:Messaggio>
          <eGov_IT:Identificatore>CNIPA_CNIPAspcoopit_0000001_2007-11-07_16:30</eGov_IT:Identificatore>
          <eGov_IT:OraRegistrazione tempo="EGOV_IT_SPC">2007-11-07T16:30:03</eGov_IT:OraRegistrazione>
          <eGov_IT:RiferimentoMessaggio>PAGenerica_PAGenericaspcoopit_0000005_2007-11-07_16:30</eGov_IT:RiferimentoMessaggio>
        </eGov_IT:Messaggio>
      </eGov_IT:InstestazioneMessaggio>
    </eGov_IT:Instestazione>
  </soapenv:Header>

  <soapenv:Body xmlns:soapenv="http://schemas.xmlsoap.org/soap/envelope/">
    <p891:risposta_RichiestaRispostaSincrona_testSincrono xmlns:p891="http://sica.spcoop.it/servizi/QualificazionePDDWS/types">
      <p891:Esito>RISPOSTA_OK</p891:Esito>
      <p891:TokenSessione>1ab955960a3281e965c0393ad0071fle</p891:TokenSessione>
    </p891:risposta_RichiestaRispostaSincrona_testSincrono>
  </soapenv:Body>

</soapenv:Envelope>
```

Fig 58. Header del messaggio SOAP testSincrono response

2.11 Step 11: PGenerica verso CNIPA - testAsincronoAsimmetrico

Di seguito alla corretta esecuzione della richiesta di servizio sincrono, la Porta di Dominio in fase di qualificazione invia una richiesta di servizio con profilo di collaborazione asincrona asimmetrica.

Servizio = QualificazionePDD

Azione = testAsincronoAsimmetrico

Profilo di collaborazione = EGOV_IT_SirvizioAsincronoAsimmetrico

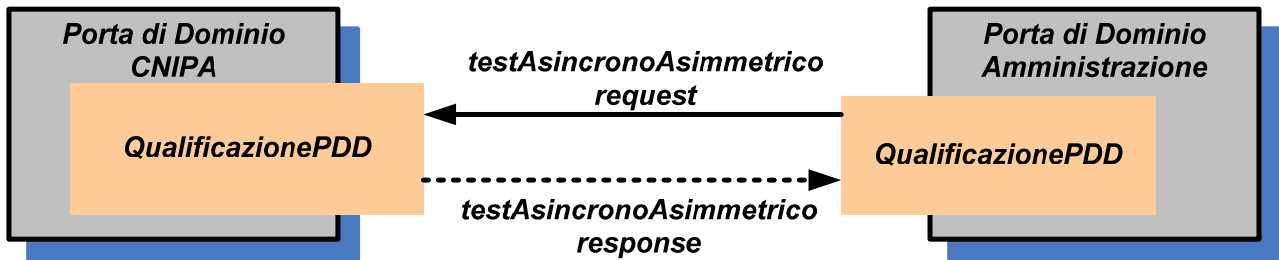


Fig 59. Caso di Test: testAsincronoAsimmetrico

Il sistema si attende in response una risposta di presa in carico come riportato di seguito:

```
<risposta_RichiestaRispostaAsincrona_testAsincronoAsimmetrico>
<PresaInCarico>OK</PresaInCarico>
<TokenSessione>TokenSessioneTestQualificazione</TokenSessione>
</risposta_RichiestaRispostaAsincrona_testAsincronoAsimmetrico>
```

In caso contrario in cui viene restituito un fault o in alternativa una risposta con presa in carico negativa (KO) il sistema della amministrazione remota deve terminare il processo di qualificazione, inviando un richiesta di servizio

Servizio = QualificazionePDD

Azione = end

Profilo di collaborazione = EGOV_IT_ServizioSincrono

```
<richiesta_RichiestaRispostaSincrona_end>
<TokenSessione> TokenSessioneTestQualificazione </TokenSessione>
<isInError>1</isInError>
</richiesta_RichiestaRispostaSincrona_end>
```

In caso positivo la Porta di Dominio in fase di qualificazione deve inviare la richiesta di servizio correlata per verificare se il sistema ha preparato la risposta alla richiesta precedentemente inviata.

Servizio = QualificazionePDD

Azione = checkTestAsincronoAsimmetrico

Profilo di collaborazione = EGOV_IT_SirvizioAsincronoAsimmetrico

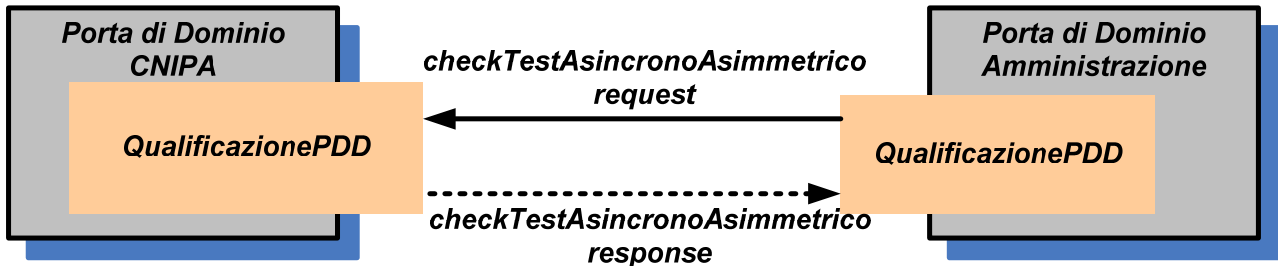


Fig 60. Caso di Test: testAsincronoAsimmetrico

Il servizio di qualificazione invia in modo random ha la possibilità di inviare:

1. La risposta applicativa con esito positivo

```
<risposta_RichiestaRispostaAsincrona_checkTestAsincronoAsimmetrico>
< Esito>RISPOSTA_OK</Esito>
< TokenSessione>TokenSessioneTestQualificazione</TokenSessione>
</risposta_RichiestaRispostaAsincrona_checkTestAsincronoAsimmetrico>
```
2. La risposta applicativa alla richiesta di servizio correlata non è ancora pronta

```
<risposta_RichiestaRispostaAsincrona_checkTestAsincronoAsimmetrico>
< Esito>RISPOSTA_NON_PRONTA</Esito>
< TokenSessione>TokenSessioneTestQualificazione</TokenSessione>
</risposta_RichiestaRispostaAsincrona_checkTestAsincronoAsimmetrico>
```

Nel caso in cui viene restituito una risposta con esito “RISPOSTA_NON_PRONTA” la Porta di Dominio in fase di qualificazione invia nuovamente in polling la richiesta di risposta alla richiesta di servizio correlata per un massimo di 10 volte. Entro 10 polling il sistema di qualificazione del CNIPA invia la risposta positiva (RISPOSTA_OK).

Il sistema di qualificazione CNIPA non risponde mai in modo negativo (RISPOSTA_KO).

Nel caso in cui viene restituito un fault il sistema della amministrazione remota deve termina il processo di qualificazione, inviando un richiesta di servizio di fine processo

Servizio = QualificazionePDD

Azione = end

Profilo di collaborazione = EGOV_IT_ServizioSincrono

```
<richiesta_RichiestaRispostaSincrona_end>
<TokenSessione> TokenSessioneTestQualificazione </TokenSessione>
<isInError>1</isInError>
</richiesta_RichiestaRispostaSincrona_end>
```

```

<soapenv:Envelope xmlns:SOAP_ENV="http://schemas.xmlsoap.org/soap/envelope/"
xmlns:soapenc="http://schemas.xmlsoap.org/soap/encoding/"
xmlns:soapenv="http://schemas.xmlsoap.org/soap/envelope/"
xmlns:xsd="http://www.w3.org/2001/XMLSchema"
xmlns:xsi="http://www.w3.org/2001/XMLSchema-instance">

  <soapenv:Header xmlns:soapenv="http://schemas.xmlsoap.org/soap/envelope/">
    <eGov_IT:Instestazione soapenv:actor="http://www.cnipa.it/eGov_it/portadominio" soapenv:mustUnderstand="1"
xmlns:eGov_IT="http://www.cnipa.it/schemas/2003/eGovIT/Busta1_0/"
xmlns:soapenv="http://schemas.xmlsoap.org/soap/envelope/">
      <eGov_IT:InstestazioneMessaggio>
        <eGov_IT:Mittente>
          <eGov_IT:IdentificativoParte tipo="SPC">PAGenerica</eGov_IT:IdentificativoParte>
        </eGov_IT:Mittente>
        <eGov_IT:Destinatario>
          <eGov_IT:IdentificativoParte tipo="SPC">CNIPA</eGov_IT:IdentificativoParte>
        </eGov_IT:Destinatario>
        <eGov_IT:ProfiloCollaborazione>EGOV_IT_ServizioAsincronoAsimmetrico</eGov_IT:ProfiloCollaborazione>
        <eGov_IT:Collaborazione>PAGenerica_PAGenericaspcoopit_0000006_2007-11-07_16:30</eGov_IT:Collaborazione>
        <eGov_IT:Servizio tipo="SPC">QualificazionePDD</eGov_IT:Servizio>
        <eGov_IT:Azione>testAsincronoAsimmetrico</eGov_IT:Azione>
        <eGov_IT:Messaggio>
          <eGov_IT:Identificatore>PAGenerica_PAGenericaspcoopit_0000006_2007-11-07_16:30</eGov_IT:Identificatore>
          <eGov_IT:OraRegistrazione tempo="EGOV_IT_SPC">2007-11-07T16:30:42</eGov_IT:OraRegistrazione>
        </eGov_IT:Messaggio>
      </eGov_IT:InstestazioneMessaggio>
    </eGov_IT:Instestazione>
  </soapenv:Header>

  <soapenv:Body>
    <p891:richiesta_RichiestaRispostaAsincrona_testAsincronoAsimmetrico xmlns:p891="http://sica.spcoop.it/servizi/QualificazionePDDWS/types">
      <p891:TokenSessione>1ab955960a3281e965c0393ad0071fle</p891:TokenSessione>
    </p891:richiesta_RichiestaRispostaAsincrona_testAsincronoAsimmetrico>
  </soapenv:Body>

</soapenv:Envelope>
  
```

Fig 61. Header del messaggio SOAP testAsincronoAsimmetrico request

```

<soapenv:Envelope xmlns:SOAP_ENV="http://schemas.xmlsoap.org/soap/envelope/"
xmlns:soapenc="http://schemas.xmlsoap.org/soap/encoding/"
xmlns:soapenv="http://schemas.xmlsoap.org/soap/envelope/"
xmlns:xsd="http://www.w3.org/2001/XMLSchema"
xmlns:xsi="http://www.w3.org/2001/XMLSchema-instance">

  <soapenv:Header>
    <eGov_IT:Instestazione soapenv:actor="http://www.cnipa.it/eGov_it/portadominio" soapenv:mustUnderstand="1"
xmlns:eGov_IT="http://www.cnipa.it/schemas/2003/eGovIT/Busta1_0/"
xmlns:soapenv="http://schemas.xmlsoap.org/soap/envelope/">
      <eGov_IT:InstestazioneMessaggio>
        <eGov_IT:Mittente>
          <eGov_IT:IdentificativoParte indirizzoTelematico="" tipo="SPC">CNIPA</eGov_IT:IdentificativoParte>
        </eGov_IT:Mittente>
        <eGov_IT:Destinatario>
          <eGov_IT:IdentificativoParte indirizzoTelematico="" tipo="SPC">PAGenerica</eGov_IT:IdentificativoParte>
        </eGov_IT:Destinatario>
        <eGov_IT:ProfiloCollaborazione>EGOV_IT_ServizioAsincronoAsimmetrico</eGov_IT:ProfiloCollaborazione>
        <eGov_IT:Collaborazione>PAGenerica_PAGenericaspcoopit_0000006_2007-11-07_16:30</eGov_IT:Collaborazione>
        <eGov_IT:Servizio tipo="SPC">QualificazionePDD</eGov_IT:Servizio>
        <eGov_IT:Azione>testAsincronoAsimmetrico</eGov_IT:Azione>
        <eGov_IT:Messaggio>
          <eGov_IT:Identificatore>CNIPA_CNIPAspcoopit_0000002_2007-11-07_16:30</eGov_IT:Identificatore>
          <eGov_IT:OraRegistrazione tempo="EGOV_IT_SPC">2007-11-07T16:30:06</eGov_IT:OraRegistrazione>
          <eGov_IT:RiferimentoMessaggio>PAGenerica_PAGenericaspcoopit_0000006_2007-11-07_16:30</eGov_IT:RiferimentoMessaggio>
        </eGov_IT:Messaggio>
      </eGov_IT:InstestazioneMessaggio>
    </eGov_IT:Instestazione>
  </soapenv:Header>

  <soapenv:Body xmlns:soapenv="http://schemas.xmlsoap.org/soap/envelope/">
    <p891:risposta_RichiestaRispostaAsincrona_testAsincronoAsimmetrico xmlns:p891="http://sica.spcoop.it/servizi/QualificazionePDDWS/types">
      <p891:PresainCarico>OK</p891:PresainCarico>
      <p891:TokenSessione>1ab955960a3281e965c0393ad0071fle</p891:TokenSessione>
    </p891:risposta_RichiestaRispostaAsincrona_testAsincronoAsimmetrico>
  </soapenv:Body>

</soapenv:Envelope>
  
```

Fig 62. Header del messaggio SOAP testAsincronoAsimmetrico response

```

<soapenv:Envelope xmlns:SOAP_ENV="http://schemas.xmlsoap.org/soap/envelope/"
xmlns:soapenc="http://schemas.xmlsoap.org/soap/encoding/"
xmlns:soapenv="http://schemas.xmlsoap.org/soap/envelope/"
xmlns:xsd="http://www.w3.org/2001/XMLSchema"
xmlns:xsi="http://www.w3.org/2001/XMLSchema-instance">

  <soapenv:Header xmlns:soapenv="http://schemas.xmlsoap.org/soap/envelope/">
    <eGov_IT:Instestazione soapenv:actor="http://www.cnipa.it/eGov_it/portadominio" soapenv:mustUnderstand="1"
xmlns:eGov_IT="http://www.cnipa.it/schemas/2003/eGovIT/Busta1_0/"
xmlns:soapenv="http://schemas.xmlsoap.org/soap/envelope/">
      <eGov_IT:InstestazioneMessaggio>
        <eGov_IT:Mittente>
          <eGov_IT:IdentificativoParte tipo="SPC">PAGenerica</eGov_IT:IdentificativoParte>
        </eGov_IT:Mittente>
        <eGov_IT:Destinatario>
          <eGov_IT:IdentificativoParte tipo="SPC">CNIPA</eGov_IT:IdentificativoParte>
        </eGov_IT:Destinatario>
        <eGov_IT:ProfiloCollaborazione>EGOV_IT_ServizioAsincronoAsimmetrico</eGov_IT:ProfiloCollaborazione>
        <eGov_IT:Collaborazione>PAGenerica_PAGenericaspcoopit_0000006_2007-11-07_16:30</eGov_IT:Collaborazione>
        <eGov_IT:Servizio tipo="SPC">QualificazionePDD</eGov_IT:Servizio>
        <eGov_IT:Azione>checkTestAsincronoAsimmetrico</eGov_IT:Azione>
      </eGov_IT:InstestazioneMessaggio>
    </eGov_IT:Header>

    <eGov_IT:Message>
      <eGov_IT:Identificatore>PAGenerica_PAGenericaspcoopit_0000007_2007-11-07_16:30</eGov_IT:Identificatore>
      <eGov_IT:OraRegistrazione tempo="EGOV_IT_SPC">2007-11-07T16:30:52</eGov_IT:OraRegistrazione>
    </eGov_IT:Message>

    <eGov_IT:Body>
      <p891:richiesta_RichiestaRispostaAsincrona_checkTestAsincronoAsimmetrico xmlns:p891="http://sica.spcoop.it/servizi/QualificazionePDDWS/types">
        <p891:TokenSessione>1ab955960a3281e965c0393ad0071fle</p891:TokenSessione>
        </p891:richiesta_RichiestaRispostaAsincrona_checkTestAsincronoAsimmetrico>
      </eGov_IT:Body>
    </eGov_IT:Envelope>
  
```

Fig 63. Header del messaggio SOAP checkTestAsincronoAsimmetrico request

```

<soapenv:Envelope xmlns:SOAP_ENV="http://schemas.xmlsoap.org/soap/envelope/"
xmlns:soapenc="http://schemas.xmlsoap.org/soap/encoding/"
xmlns:soapenv="http://schemas.xmlsoap.org/soap/envelope/"
xmlns:xsd="http://www.w3.org/2001/XMLSchema"
xmlns:xsi="http://www.w3.org/2001/XMLSchema-instance">

  <soapenv:Header>
    <eGov_IT:Instestazione soapenv:actor="http://www.cnipa.it/eGov_it/portadominio" soapenv:mustUnderstand="1"
xmlns:eGov_IT="http://www.cnipa.it/schemas/2003/eGovIT/Busta1_0/"
xmlns:soapenv="http://schemas.xmlsoap.org/soap/envelope/">
      <eGov_IT:InstestazioneMessaggio>
        <eGov_IT:Mittente>
          <eGov_IT:IdentificativoParte indirizzoTelematico="" tipo="SPC">CNIPA</eGov_IT:IdentificativoParte>
        </eGov_IT:Mittente>
        <eGov_IT:Destinatario>
          <eGov_IT:IdentificativoParte indirizzoTelematico="" tipo="SPC">PAGenerica</eGov_IT:IdentificativoParte>
        </eGov_IT:Destinatario>
        <eGov_IT:ProfiloCollaborazione>EGOV_IT_ServizioAsincronoAsimmetrico</eGov_IT:ProfiloCollaborazione>
        <eGov_IT:Collaborazione>PAGenerica_PAGenericaspcoopit_0000006_2007-11-07_16:30</eGov_IT:Collaborazione>
        <eGov_IT:Servizio tipo="SPC">QualificazionePDD</eGov_IT:Servizio>
        <eGov_IT:Azione>checkTestAsincronoAsimmetrico</eGov_IT:Azione>
      </eGov_IT:InstestazioneMessaggio>
    </eGov_IT:Header>

    <eGov_IT:Message>
      <eGov_IT:Identificatore>CNIPA_CNIPAspcoopit_0000003_2007-11-07_16:30</eGov_IT:Identificatore>
      <eGov_IT:OraRegistrazione tempo="EGOV_IT_SPC">2007-11-07T16:30:16</eGov_IT:OraRegistrazione>
      <eGov_IT:RiferimentoMessaggio>PAGenerica_PAGenericaspcoopit_0000007_2007-11-07_16:30</eGov_IT:RiferimentoMessaggio>
    </eGov_IT:Message>

    <eGov_IT:Body xmlns:soapenv="http://schemas.xmlsoap.org/soap/envelope/">
      <p891:risposta_RichiestaRispostaAsincrona_checkTestAsincronoAsimmetrico xmlns:p891="http://sica.spcoop.it/servizi/QualificazionePDDWS/types">
        <p891:Esito>RISPOSTA_OK</p891:Esito>
        <p891:TokenSessione>1ab955960a3281e965c0393ad0071fle</p891:TokenSessione>
        </p891:risposta_RichiestaRispostaAsincrona_checkTestAsincronoAsimmetrico>
      </eGov_IT:Body>
    </eGov_IT:Envelope>
  
```

Fig 64. Header del messaggio SOAP checkTestAsincronoAsimmetrico response

2.12 Step 12: PAGenerica verso CNIPA -testAsincronoSimmetrico

Di seguito alla corretta esecuzione della richiesta di servizio asincrono asimmetrico, la Porta di Dominio in fase di qualificazione invia una richiesta di servizio con profilo di collaborazione asincrona simmetrica.

Servizio = QualificazionePDD

Azione = testAsincronoSimmetrico

Profilo di collaborazione = EGOV_IT_SirvizioAsincronoSimmetrico



Fig 65. Caso di Test: testAsincronoSimmetrico

Il sistema si attende in response una risposta di presa in carico come riportato di seguito:

```
<risposta_RichiestaRispostaAsincrona_testAsincronoSimmetrico>
<PresaInCarico>OK</PresaInCarico>
<TokenSessione>TokenSessioneTestQualificazione</TokenSessione>
</risposta_RichiestaRispostaAsincrona_testAsincronoSimmetrico>
```

In caso contrario in cui viene restituito un fault o in alternativa una risposta con presa in carico negativa (KO) il sistema della amministrazione remota deve terminare il processo di qualificazione, inviando una richiesta di servizio

Servizio = QualificazionePDD

Azione = end

Profilo di collaborazione = EGOV_IT_ServizioSincrono

```
<richiesta_RichiestaRispostaSincrona_end>
<TokenSessione> TokenSessioneTestQualificazione </TokenSessione>
<isInError>1</isInError>
</richiesta_RichiestaRispostaSincrona_end>
```


La Porta di Dominio di riferimento del CNIPA risponde alla richiesta di servizio inviando una richiesta di servizio di risposta al servizio correlato identificato nel file collProfiles presente negli Accordi di Servizio.

Servizio = QualificazionePDDCorrelato

Azione = riceviRispostaTestAsincronoSimmetrico

Profilo di collaborazione = EGOV_IT_SirvizioAsincronoSimmetrico

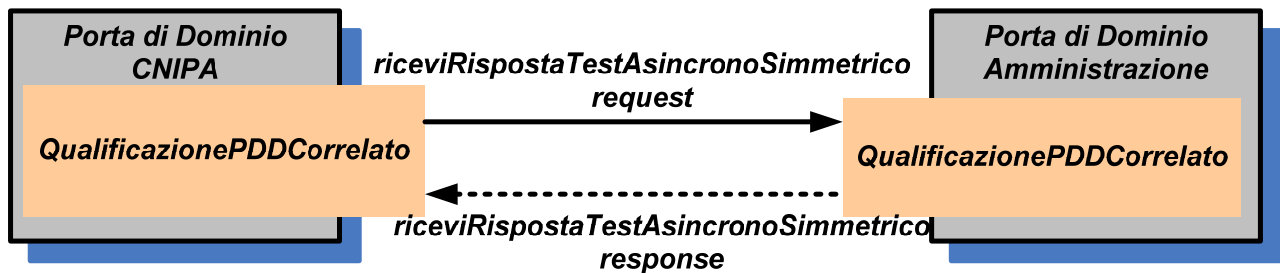


Fig 66. Caso di Test: riceviRispostaTestAsincronoSimmetrico

Il servizio di qualificazione invia una RISPOSTA_OK:

```
<risposta_RichiestaRispostaAsincrona_checkTestAsincronoAsimmetrico>
< Esito>RISPOSTA_OK</Esito>
< TokenSessione>TokenSessioneTestQualificazione</TokenSessione>
</risposta_RichiestaRispostaAsincrona_checkTestAsincronoAsimmetrico>
```

Nel caso in cui viene restituito un fault il sistema della amministrazione remota termina il processo di qualificazione, inviando un richiesta di servizio di fine processo

Servizio = QualificazionePDD

Azione = end

Profilo di collaborazione = EGOV_IT_ServizioSincrono

```
<richiesta_RichiestaRispostaSincrona_end>
<TokenSessione> TokenSessioneTestQualificazione </TokenSessione>
<isInError>1</isInError>
</richiesta_RichiestaRispostaSincrona_end>
```

```
<soapenv:Envelope xmlns:SOAP_ENV="http://schemas.xmlsoap.org/soap/envelope/"
xmlns:soapenc="http://schemas.xmlsoap.org/soap/encoding/"
xmlns:soapenv="http://schemas.xmlsoap.org/soap/envelope/"
xmlns:xsd="http://www.w3.org/2001/XMLSchema"
xmlns:xsi="http://www.w3.org/2001/XMLSchema-instance">

<soapenv:Header xmlns:soapenv="http://schemas.xmlsoap.org/soap/envelope/">
<eGov_IT:Instestazione soapenv:actor="http://www.cnipa.it/eGov_it/portadominio" soapenv:mustUnderstand="1"
xmlns:eGov_IT="http://www.cnipa.it/schemas/2003/eGovIT/Busta1_0/"
xmlns:soapenv="http://schemas.xmlsoap.org/soap/envelope/">
<eGov_IT:InstestazioneMessaggio>
<eGov_IT:Mittente>
<eGov_IT:IdentificativoParte tipo="SPC">PAGenerica</eGov_IT:IdentificativoParte>
</eGov_IT:Mittente>
<eGov_IT:Destinatario>
<eGov_IT:IdentificativoParte tipo="SPC">CNIPA</eGov_IT:IdentificativoParte>
</eGov_IT:Destinatario>
<eGov_IT:ProfiloCollaborazione>EGOV_IT_ServizioAsincronoSimmetrico</eGov_IT:ProfiloCollaborazione>
<eGov_IT:Collaborazione>PAGenerica_PAGenericaspcoopit_0000008_2007-11-07_16:30</eGov_IT:Collaborazione>
<eGov_IT:Servizio tipo="SPC">QualificazionePDD</eGov_IT:Servizio>
<eGov_IT:Azione>testAsincronoSimmetrico</eGov_IT:Azione>
<eGov_IT:Messaggio>
<eGov_IT:Identificatore>PAGenerica_PAGenericaspcoopit_0000008_2007-11-07_16:30</eGov_IT:Identificatore>
<eGov_IT:OraRegistrazione tempo="EGOV_IT_SPC">2007-11-07T16:30:54</eGov_IT:OraRegistrazione>
</eGov_IT:Messaggio>
</eGov_IT:InstestazioneMessaggio>
</eGov_IT:Instestazione>
</soapenv:Header>

<soapenv:Body>
<p891:richiesta_RichiestaRispostaAsincrona_testAsincronoSimmetrico xmlns:p891="http://sica.spcoop.it/servizi/QualificazionePDDWS/types">
<p891:TokenSessione>1ab955960a3281e965c0393ad0071fle</p891:TokenSessione>
</p891:richiesta_RichiestaRispostaAsincrona_testAsincronoSimmetrico>
</soapenv:Body>

</soapenv:Envelope>
```

Fig 67. Header del messaggio SOAP testAsincronoSimmetrico request

```
<soapenv:Envelope xmlns:SOAP_ENV="http://schemas.xmlsoap.org/soap/envelope/"
xmlns:soapenc="http://schemas.xmlsoap.org/soap/encoding/"
xmlns:soapenv="http://schemas.xmlsoap.org/soap/envelope/"
xmlns:xsd="http://www.w3.org/2001/XMLSchema"
xmlns:xsi="http://www.w3.org/2001/XMLSchema-instance">
<soapenv:Header>
<eGov_IT:Instestazione soapenv:actor="http://www.cnipa.it/eGov_it/portadominio" soapenv:mustUnderstand="1"
xmlns:soapenv="http://schemas.xmlsoap.org/soap/envelope/"
xmlns:eGov_IT="http://www.cnipa.it/schemas/2003/eGovIT/Busta1_0/"
xmlns:soapenv="http://schemas.xmlsoap.org/soap/envelope/">
<eGov_IT:InstestazioneMessaggio>
<eGov_IT:Mittente>
<eGov_IT:IdentificativoParte indirizzoTelematico="" tipo="SPC">CNIPA</eGov_IT:IdentificativoParte>
</eGov_IT:Mittente>
<eGov_IT:Destinatario>
<eGov_IT:IdentificativoParte indirizzoTelematico="" tipo="SPC">PAGenerica</eGov_IT:IdentificativoParte>
</eGov_IT:Destinatario>
<eGov_IT:ProfiloCollaborazione>EGOV_IT_ServizioAsincronoSimmetrico</eGov_IT:ProfiloCollaborazione>
<eGov_IT:Collaborazione>PAGenerica_PAGenericaspcoopit_0000008_2007-11-07_16:30</eGov_IT:Collaborazione>
<eGov_IT:Servizio tipo="SPC">QualificazionePDD</eGov_IT:Servizio>
<eGov_IT:Azione>testAsincronoSimmetrico</eGov_IT:Azione>
<eGov_IT:Messaggio>
<eGov_IT:Identificatore>CNIPA_CNIPAspcoopit_0000004_2007-11-07_16:30</eGov_IT:Identificatore>
<eGov_IT:OraRegistrazione tempo="EGOV_IT_SPC">2007-11-07T16:30:18</eGov_IT:OraRegistrazione>
<eGov_IT:RiferimentoMessaggio>PAGenerica_PAGenericaspcoopit_0000008_2007-11-07_16:30</eGov_IT:RiferimentoMessaggio>
</eGov_IT:Messaggio>
</eGov_IT:InstestazioneMessaggio>
</eGov_IT:Instestazione>
</soapenv:Header>

<soapenv:Body xmlns:soapenv="http://schemas.xmlsoap.org/soap/envelope/">
<p891:risposta_RichiestaRispostaAsincrona_testAsincronoSimmetrico xmlns:p891="http://sica.spcoop.it/servizi/QualificazionePDDWS/types">
<p891:PresainCarico>OK</p891:PresainCarico>
<p891:TokenSessione>1ab955960a3281e965c0393ad0071fle</p891:TokenSessione>
</p891:risposta_RichiestaRispostaAsincrona_testAsincronoSimmetrico>
</soapenv:Body>

</soapenv:Envelope>
```

Fig 68. Header del messaggio SOAP testAsincronoSimmetrico response

```

<soapenv:Envelope xmlns:SOAP_ENV="http://schemas.xmlsoap.org/soap/envelope/"
  xmlns:soapenc="http://schemas.xmlsoap.org/soap/encoding/"
  xmlns:soapenv="http://schemas.xmlsoap.org/soap/envelope/"
  xmlns:xsd="http://www.w3.org/2001/XMLSchema"
  xmlns:xsi="http://www.w3.org/2001/XMLSchema-instance">

  <soapenv:Header xmlns:soapenv="http://schemas.xmlsoap.org/soap/envelope/">
    <eGov_IT:Instestazione soapenv:actor="http://www.cnipa.it/eGov_it/portadominio" soapenv:mustUnderstand="1"
      xmlns:eGov_IT="http://www.cnipa.it/schemas/2003/eGovIT/Busta1_0/"
      xmlns:soapenv="http://schemas.xmlsoap.org/soap/envelope/">
      <eGov_IT:InstestazioneMessaggio>
        <eGov_IT:Mittente>
          <eGov_IT:IdentificativoParte tipo="SPC"> CNIPA</eGov_IT:IdentificativoParte>
        </eGov_IT:Mittente>
        <eGov_IT:Destinatario>
          <eGov_IT:IdentificativoParte tipo="SPC">PAGenerica</eGov_IT:IdentificativoParte>
        </eGov_IT:Destinatario>
        <eGov_IT:ProfiloCollaborazione>EGOV_IT_ServizioAsincronoSimmetrico</eGov_IT:ProfiloCollaborazione>
        <eGov_IT:Collaborazione>PAGenerica_PAGenericaspcoopit_0000008_2007-11-07_16:30</eGov_IT:Collaborazione>
        <eGov_IT:Servizio tipo="SPC">QualificazionePDDCorrelato</eGov_IT:Servizio>
        <eGov_IT:Azione>riceviRispostaTestAsincronoSimmetrico</eGov_IT:Azione>
        <eGov_IT:Messaggio>
          <eGov_IT:Identificatore>CNIPA_CNIPAspcoopit_0000005_2007-11-07_16:30</eGov_IT:Identificatore>
          <eGov_IT:OraRegistrazione tempo="EGOV_IT_SPC">2007-11-07T16:30:20</eGov_IT:OraRegistrazione>
        </eGov_IT:Messaggio>
      </eGov_IT:InstestazioneMessaggio>
    </eGov_IT:Instestazione>
  </soapenv:Header>

  <soapenv:Body>
    <p891:segnalazione_NotificazioneRisposta_riceviRispostaTestAsincronoSimmetrico xmlns:p891="http://sica.spcoop.it/servizi/QualificazionePDDWS/types">
      <p891:Esito>RISPOSTA_OK</p891:Esito>
      <p891:TokenSessione>1ab955960a3281e965c0393ad0071f1e</p891:TokenSessione>
    </p891:segnalazione_NotificazioneRisposta_riceviRispostaTestAsincronoSimmetrico>
  </soapenv:Body>
</soapenv:Envelope>

```

Fig 69. Header del messaggio SOAP riceviRispostaAsincronoSimmetrico request

```

<soapenv:Envelope xmlns:SOAP_ENV="http://schemas.xmlsoap.org/soap/envelope/"
  xmlns:soapenc="http://schemas.xmlsoap.org/soap/encoding/"
  xmlns:soapenv="http://schemas.xmlsoap.org/soap/envelope/"
  xmlns:xsd="http://www.w3.org/2001/XMLSchema"
  xmlns:xsi="http://www.w3.org/2001/XMLSchema-instance">

  <soapenv:Header>
    <eGov_IT:Instestazione soapenv:actor="http://www.cnipa.it/eGov_it/portadominio" soapenv:mustUnderstand="1"
      xmlns:eGov_IT="http://www.cnipa.it/schemas/2003/eGovIT/Busta1_0/"
      xmlns:soapenv="http://schemas.xmlsoap.org/soap/envelope/">
      <eGov_IT:InstestazioneMessaggio>
        <eGov_IT:Mittente>
          <eGov_IT:IdentificativoParte indirizzoTelematico="" tipo="SPC">PAGenerica</eGov_IT:IdentificativoParte>
        </eGov_IT:Mittente>
        <eGov_IT:Destinatario>
          <eGov_IT:IdentificativoParte indirizzoTelematico="" tipo="SPC">CNIPA</eGov_IT:IdentificativoParte>
        </eGov_IT:Destinatario>
        <eGov_IT:ProfiloCollaborazione>EGOV_IT_ServizioAsincronoSimmetrico</eGov_IT:ProfiloCollaborazione>
        <eGov_IT:Collaborazione>PAGenerica_PAGenericaspcoopit_0000008_2007-11-07_16:30</eGov_IT:Collaborazione>
        <eGov_IT:Servizio tipo="SPC">QualificazionePDDCorrelato</eGov_IT:Servizio>
        <eGov_IT:Azione>riceviRispostaTestAsincronoSimmetrico</eGov_IT:Azione>
        <eGov_IT:Messaggio>
          <eGov_IT:Identificatore>PAGenerica_PAGenericaspcoopit_0000001_2007-11-07_16:31</eGov_IT:Identificatore>
          <eGov_IT:OraRegistrazione tempo="EGOV_IT_SPC">2007-11-07T16:31:01</eGov_IT:OraRegistrazione>
          <eGov_IT:RiferimentoMessaggio>CNIPA_CNIPAspcoopit_0000005_2007-11-07_16:30</eGov_IT:RiferimentoMessaggio>
        </eGov_IT:Messaggio>
      </eGov_IT:InstestazioneMessaggio>
    </eGov_IT:Instestazione>
  </soapenv:Header>

  <soapenv:Body xmlns:soapenv="http://schemas.xmlsoap.org/soap/envelope/">
    <p891:risposta_NotificazioneRisposta_riceviRispostaTestAsincronoSimmetrico xmlns:p891="http://sica.spcoop.it/servizi/QualificazionePDDWS/types">
      <p891:PresainCarico>OK</p891:PresainCarico>
      <p891:TokenSessione>1ab955960a3281e965c0393ad0071f1e</p891:TokenSessione>
    </p891:risposta_NotificazioneRisposta_riceviRispostaTestAsincronoSimmetrico>
  </soapenv:Body>
</soapenv:Envelope>

```

Fig 70. Header del messaggio SOAP riceviRispostaAsincronoSimmetrico response

2.13 Step 13: PAGenerica verso CNIPA - end

Di seguito alla corretta esecuzione della richiesta di servizio asincrono simmetrico da parte della amministrazione remota in fase di qualifica, il sistema della amministrazione remota deve inviare una richiesta di fine sequenza positiva alla Porta di Domino di riferimento CNIPA.

Servizio = QualificazionePDD

Azione = end

Profilo di collaborazione = EGOV_IT_ServizioSincrono

```
<richiesta_RichiestaRispostaSincrona_end>
<TokenSessione> TokenSessioneTestQualificazione </TokenSessione>
<isInError>0</isInError>
</richiesta_RichiestaRispostaSincrona_end>
```

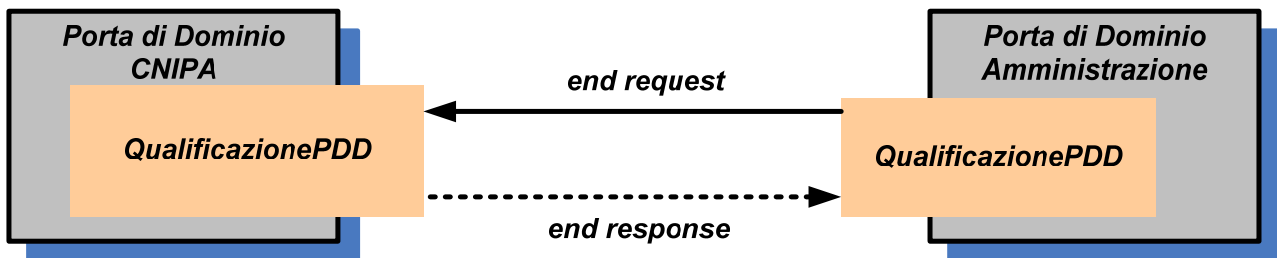


Fig 71. Caso di Test: end

Il sistema si attende in response una risposta con esito positivo come riportato di seguito:

```
< RichiestaRispostaSincrona_end >
< Esito>RISPOSTA_OK</Esito>
< TokenSessione>TokenSessioneTestQualificazione</TokenSessione>
</ RichiestaRispostaSincrona_end >
```

In caso contrario in cui viene restituito un fault o in alternativa una risposta con esito negativo (RISPOSTA_KO) il sistema di qualificazione del CNIPA termina il processo di qualificazione, inviando un richiesta di servizio.

Servizio = QualificazionePDD

Azione = end

Profilo di collaborazione = EGOV_IT_ServizioSincrono

```
<richiesta_RichiestaRispostaSincrona_end>
<TokenSessione> TokenSessioneTestQualificazione </TokenSessione>
<isInError>1</isInError>
</richiesta_RichiestaRispostaSincrona_end>
```

```

<soapenv:Envelope xmlns:SOAP_ENV="http://schemas.xmlsoap.org/soap/envelope/"
xmlns:soapenc="http://schemas.xmlsoap.org/soap/encoding/"
xmlns:soapenv="http://schemas.xmlsoap.org/soap/envelope/"
xmlns:xsd="http://www.w3.org/2001/XMLSchema"
xmlns:xsi="http://www.w3.org/2001/XMLSchema-instance">

  <soapenv:Header xmlns:soapenv="http://schemas.xmlsoap.org/soap/envelope/">
    <eGov_IT:Instestazione soapenv:actor="http://www.cnipa.it/eGov_it/portadominio" soapenv:mustUnderstand="1"
xmlns:eGov_IT="http://www.cnipa.it/schemas/2003/eGovIT/Busta1_0/"
xmlns:soapenv="http://schemas.xmlsoap.org/soap/envelope/">
      <eGov_IT:InstestazioneMessaggio>
        <eGov_IT:Mittente>
          <eGov_IT:IdentificativoParte tipo="SPC">PAGenerica</eGov_IT:IdentificativoParte>
        </eGov_IT:Mittente>
        <eGov_IT:Destinatario>
          <eGov_IT:IdentificativoParte tipo="SPC">CNIPA</eGov_IT:IdentificativoParte>
        </eGov_IT:Destinatario>
        <eGov_IT:ProfiloCollaborazione>EGOV_IT_ServizioSincrono</eGov_IT:ProfiloCollaborazione>
        <eGov_IT:Servizio tipo="SPC">QualificazionePDD</eGov_IT:Servizio>
        <eGov_IT:Azione>end</eGov_IT:Azione>
      </eGov_IT:InstestazioneMessaggio>
    </eGov_IT:Instestazione>
  </soapenv:Header>

  <soapenv:Body>
    <p891:richiesta_RichiestaRispostaSincrona_end xmlns:p891="http://sica.spcoop.it/servizi/QualificazionePDDWS/types">
      <p891:TokenSessione>1ab955960a3281e965c0393ad0071fle</p891:TokenSessione>
      <p891:isInError>0</p891:isInError>
    </p891:richiesta_RichiestaRispostaSincrona_end>
  </soapenv:Body>
</soapenv:Envelope>
  
```

Fig 72. Header del messaggio SOAP end request

```

<soapenv:Envelope xmlns:SOAP_ENV="http://schemas.xmlsoap.org/soap/envelope/"
xmlns:soapenc="http://schemas.xmlsoap.org/soap/encoding/"
xmlns:soapenv="http://schemas.xmlsoap.org/soap/envelope/"
xmlns:xsd="http://www.w3.org/2001/XMLSchema"
xmlns:xsi="http://www.w3.org/2001/XMLSchema-instance">

  <soapenv:Header xmlns:soapenv="http://schemas.xmlsoap.org/soap/envelope/">
    <eGov_IT:Instestazione soapenv:actor="http://www.cnipa.it/eGov_it/portadominio" soapenv:mustUnderstand="1"
xmlns:eGov_IT="http://www.cnipa.it/schemas/2003/eGovIT/Busta1_0/"
xmlns:soapenv="http://schemas.xmlsoap.org/soap/envelope/">
      <eGov_IT:InstestazioneMessaggio>
        <eGov_IT:Mittente>
          <eGov_IT:IdentificativoParte tipo="SPC">CNIPA</eGov_IT:IdentificativoParte>
        </eGov_IT:Mittente>
        <eGov_IT:Destinatario>
          <eGov_IT:IdentificativoParte tipo="SPC">PAGenerica</eGov_IT:IdentificativoParte>
        </eGov_IT:Destinatario>
        <eGov_IT:ProfiloCollaborazione>EGOV_IT_ServizioSincrono</eGov_IT:ProfiloCollaborazione>
        <eGov_IT:Servizio tipo="SPC">QualificazionePDD</eGov_IT:Servizio>
        <eGov_IT:Azione>end</eGov_IT:Azione>
      </eGov_IT:InstestazioneMessaggio>
    </eGov_IT:Instestazione>
  </soapenv:Header>

  <soapenv:Body>
    <p891:richiesta_RichiestaRispostaSincrona_end xmlns:p891="http://sica.spcoop.it/servizi/QualificazionePDDWS/types">
      <p891:TokenSessione>1ab955960a3281e965c0393ad0071fle</p891:TokenSessione>
      <p891:isInError>0</p891:isInError>
    </p891:richiesta_RichiestaRispostaSincrona_end>
  </soapenv:Body>
</soapenv:Envelope>
  
```

Fig 73. Header del messaggio SOAP end response

2.14 Step 14: CNIPA verso PAGenerica - getTraccia

Di seguito alla corretta ricezione del comando di fine sequenza il servizio di qualificazione del CNIPA invia un comando per recuperare le tracce (getTracce) generate dalla Porta di Dominio in fase di Qualificazione. Le tracce generate devono essere inoltrate come file XML nel rispetto dello schema “Formato XML Tracciamento” della appendice A1 delle specifiche della Porta di Dominio [SPCoop-PortaDominio].

Servizio = QualificazionePDD

Azione = getTraccia

Profilo di collaborazione = EGOV_IT_SirvizioAsincronoSimmetrico

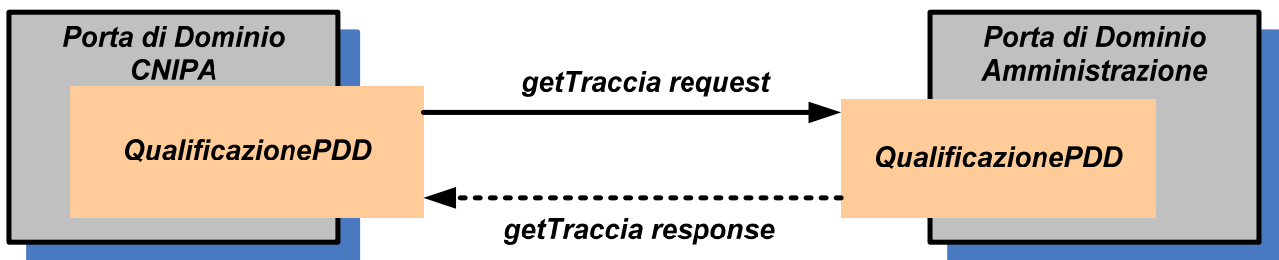


Fig 74. Caso di Test: getTraccia

Il sistema si attende in response una risposta con esito positivo come riportato di seguito:

```
< RichiestaRispostaSincrona_getTraccia >
< Esito>RISPOSTA_OK</Esito>
< TokenSessione>TokenSessioneTestQualificazione</TokenSessione>
<TracciaQualificazione>... qui il file XML traccia formato A1 prodotta ... </TracciaQualificazione>
....
<TracciaQualificazione>... qui il file XML traccia formato A1 prodotta ... </TracciaQualificazione>
</ RichiestaRispostaSincrona_getTraccia >
```

In caso contrario in cui viene restituito un fault o in alternativa una risposta con presa in carico negativa (KO) il sistema di qualificazione del CNIPA termina il processo di qualificazione, segnalando l'eccezione riscontrata nel sistema di traccia interno.

```
<soapenv:Envelope xmlns:SOAP_ENV="http://schemas.xmlsoap.org/soap/envelope/"
xmlns:soapenc="http://schemas.xmlsoap.org/soap/encoding/"
xmlns:soapenv="http://schemas.xmlsoap.org/soap/envelope/"
xmlns:xsd="http://www.w3.org/2001/XMLSchema"
xmlns:xsi="http://www.w3.org/2001/XMLSchema-instance">

  <soapenv:Header xmlns:soapenv="http://schemas.xmlsoap.org/soap/envelope/">
    <eGov_IT:Instestazione soapenv:actor="http://www.cnipa.it/eGov_it/portadominio" soapenv:mustUnderstand="1"
xmlns:eGov_IT="http://www.cnipa.it/schemas/2003/eGovIT/Busta1_0/"
xmlns:soapenv="http://schemas.xmlsoap.org/soap/envelope/">
      <eGov_IT:InstestazioneMessaggio>
        <eGov_IT:Mittente>
          <eGov_IT:IdentificativoParte tipo="SPC">CNIPA</eGov_IT:IdentificativoParte>
        </eGov_IT:Mittente>
        <eGov_IT:Destinatario>
          <eGov_IT:IdentificativoParte tipo="SPC">PAGenerica</eGov_IT:IdentificativoParte>
        </eGov_IT:Destinatario>
        <eGov_IT:ProfiloCollaborazione>EGOV_IT_ServizioSincrono</eGov_IT:ProfiloCollaborazione>
        <eGov_IT:Servizio tipo="SPC">QualificazionePDD</eGov_IT:Servizio>
        <eGov_IT:Azione>getTraccia</eGov_IT:Azione>
        <eGov_IT:Messaggio>
          <eGov_IT:Identificatore>CNIPA_CNIPAspcoopit_0000007_2007-11-07_16:30</eGov_IT:Identificatore>
          <eGov_IT:OraRegistrazione tempo="EGOV_IT_SPC">2007-11-07T16:30:36</eGov_IT:OraRegistrazione>
        </eGov_IT:Messaggio>
      </eGov_IT:InstestazioneMessaggio>
    </eGov_IT:Instestazione>
  </soapenv:Header>

  <soapenv:Body>
    <p891:richiesta_RichiestaRispostaSincrona_getTraccia xmlns:p891="http://sica.spcoop.it/servizi/QualificazionePDDWS/types">
      <p891:TokenSessione>1ab955960a3281e965c0393ad0071fle</p891:TokenSessione>
      </p891:richiesta_RichiestaRispostaSincrona_getTraccia>
    </soapenv:Body>
  </soapenv:Envelope>
```

Fig 75. Header del messaggio SOAP getTraccia request

```
<soapenv:Envelope xmlns:SOAP_ENV="http://schemas.xmlsoap.org/soap/envelope/"
xmlns:soapenc="http://schemas.xmlsoap.org/soap/encoding/"
xmlns:soapenv="http://schemas.xmlsoap.org/soap/envelope/"
xmlns:xsd="http://www.w3.org/2001/XMLSchema"
xmlns:xsi="http://www.w3.org/2001/XMLSchema-instance">

  <soapenv:Header>
    <eGov_IT:Instestazione soapenv:actor="http://www.cnipa.it/eGov_it/portadominio" soapenv:mustUnderstand="1"
xmlns:eGov_IT="http://www.cnipa.it/schemas/2003/eGovIT/Busta1_0/"
xmlns:soapenv="http://schemas.xmlsoap.org/soap/envelope/">
      <eGov_IT:InstestazioneMessaggio>
        <eGov_IT:Mittente>
          <eGov_IT:IdentificativoParte indirizzoTelematico="" tipo="SPC">PAGenerica</eGov_IT:IdentificativoParte>
        </eGov_IT:Mittente>
        <eGov_IT:Destinatario>
          <eGov_IT:IdentificativoParte indirizzoTelematico="" tipo="SPC">CNIPA</eGov_IT:IdentificativoParte>
        </eGov_IT:Destinatario>
        <eGov_IT:ProfiloCollaborazione>EGOV_IT_ServizioSincrono</eGov_IT:ProfiloCollaborazione>
        <eGov_IT:Servizio tipo="SPC">QualificazionePDD</eGov_IT:Servizio>
        <eGov_IT:Azione>getTraccia</eGov_IT:Azione>
        <eGov_IT:Messaggio>
          <eGov_IT:Identificatore>PAGenerica_PAGenericaspcoopit_0000003_2007-11-07_16:31</eGov_IT:Identificatore>
          <eGov_IT:OraRegistrazione tempo="EGOV_IT_SPC">2007-11-07T16:31:19</eGov_IT:OraRegistrazione>
          <eGov_IT:RiferimentoMessaggio>CNIPA_CNIPAspcoopit_0000007_2007-11-07_16:30</eGov_IT:RiferimentoMessaggio>
        </eGov_IT:Messaggio>
      </eGov_IT:InstestazioneMessaggio>
    </eGov_IT:Instestazione>
  </soapenv:Header>

  <soapenv:Body xmlns:soapenv="http://schemas.xmlsoap.org/soap/envelope/">
    <p891:risposta_RichiestaRispostaSincrona_getTraccia xmlns:p891="http://sica.spcoop.it/servizi/QualificazionePDDWS/types">
      <p891:Esito>RISPOSTA_OK</p891:Esito>
      <p891:TokenSessione>1ab955960a3281e965c0393ad0071fle</p891:TokenSessione>
      <p891:TracciaQualificazione>... qui il file XML traccia formato A1 prodotta ... </p891:TracciaQualificazione>
      ....
      <p891:TracciaQualificazione>... qui il file XML traccia formato A1 prodotta ... </p891:TracciaQualificazione>
    </p891:risposta_RichiestaRispostaSincrona_getTraccia>
  </soapenv:Body>
</soapenv:Envelope>
```

Fig 76. Header del messaggio SOAP getTraccia response

RIFERIMENTI

Codice	Titolo
[SPCoop-LineeGuidaPDD]	
[SPCoop-BustaE-gov11]	SPCoop-Busta e-Gov_v1.1_20051014.pdf http://www.cnipa.gov.it/site/_files/SPCoop-Busta e-Gov_v1.1_20051014.pdf
[SPCoop-PortaDominio]	SPCoop-PortaDominio_v1.0_20051014.pdf http://www.cnipa.gov.it/site/_files/SPCoop-PortaDominio_v1.0_20051014.pdf